

## Allgemeine Informationen

<b>Katalog-Nr.:</b> 15683-1-AP	<b>GenBank-Zugangsnummer:</b> BC008281	<b>Reinigungsmethode:</b> Antigen-Affinitätsreinigung
<b>Größe:</b> 150ul , Konzentration: 260 µg/ml von Nanodrop und 233 µg/ml durch die Bradford-Methode mit BSA als Standard;	<b>GeneID (NCBI):</b> 2766	<b>Empfohlene Verdünnungen:</b> WB 1:500-1:1000 IHC 1:20-1:200
<b>Wirt:</b> Kaninchen	<b>Vollständiger Name:</b> guanosine monophosphate reductase	
<b>Isotyp:</b> IgG	<b>Berechnete Masse:</b> 345 aa, 37 kDa	
<b>Immunogen Katalognummer:</b> AG8185	<b>Beobachtete Masse:</b> 37 kDa	

## Anwendungen

<b>Geprüfte Anwendungen:</b> IHC, WB,ELISA	<b>Positivkontrollen:</b> WB : Mausehautgewebe, Maus-Skelettmuskelgewebe IHC : humanes Kolonkarzinomgewebe,
<b>In Publikationen genannte Anwendungen:</b> IF, IP, WB	
<b>Getestete Reaktivität:</b> Human, Maus, Ratte	
<b>Zitierte Arten:</b> Human, Maus	

**Hinweis-IHC: Antigendemaskierung mit TE-Puffer pH 9,0 empfohlen. (\*) Wahlweise kann die Antigendemaskierung auch mit Citratpuffer pH 6,0 erfolgen.**

## Hintergrundinformationen

GMPR (Guanosine monophosphate reductase) catalyzes the irreversible NADPH-dependent reductive deamination of guanosine monophosphate (GMP) to inosine monophosphate (IMP). GMPR is able to convert guanosine nucleotides to the pivotal precursor of both guanine (G) and adenine (A) nucleotides. It plays an important role in maintaining the intracellular balance of A and G nucleotides. This antibody can recognize both GMPR1 and GMPR2 due to the high homology.

## Bemerkenswerte Veröffentlichungen

Verfasser	Pubmed ID	Journal	Anwendung
Ping-Yuan Wang	32958587	Cancer Prev Res (Phila)	WB
Anna Bianchi-Smiraglia	34667203	Nat Commun	WB
Nicole M Sayles	35263592	Cell Rep	WB

## Lagerung

**Lagerungsbedingungen:**  
Bei -20°C lagern. Nach dem Versand ein Jahr lang stabil  
**Lagerungspuffer:**  
PBS mit 0.02% Natriumazid und 50% Glycerin pH 7.3.  
 Aliquotieren ist nicht notwendig bei -20°C Lagerung

**\*\*\* 20ul-Größen enthalten 0.1% BSA**

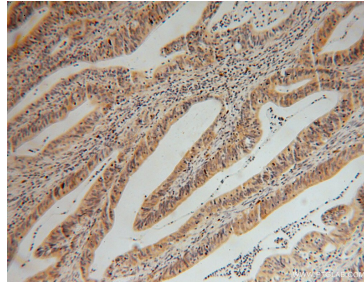
For technical support and original validation data for this product please contact:  
 T: 1 (888) 4PTGLAB (1-888-478-4522) (toll free in USA), or 1(312) 455-8498 (outside USA)  
 E: [proteintech@ptglab.com](mailto:proteintech@ptglab.com)  
 W: [ptglab.com](http://ptglab.com)

This product is exclusively available under Proteintech Group brand and is not available to purchase from any other manufacturer.

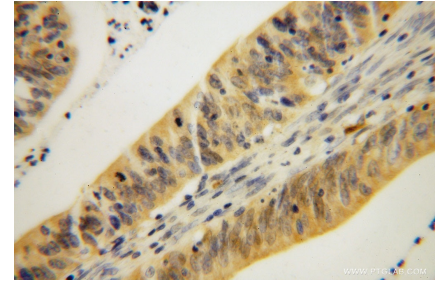
## Ausgewählte Validierungsdaten



mouse skin tissue were subjected to SDS PAGE followed by western blot with 15683-1-AP (GMPR 1/2 antibody) at dilution of 1:500 incubated at room temperature for 1.5 hours.



Immunohistochemical analysis of paraffin-embedded human colon cancer using 15683-1-AP (GMPR 1/2 antibody) at dilution of 1:100 (under 10x lens).



Immunohistochemical analysis of paraffin-embedded human colon cancer using 15683-1-AP (GMPR 1/2 antibody) at dilution of 1:100 (under 40x lens).