

Nur für Forschungszwecke

UBE2H Polyklonaler Antikörper

Katalog-Nr.:15685-1-AP



Allgemeine Informationen

Katalog-Nr.:
15685-1-AP

Größe:
150ul, Konzentration: 450 µg/ml von
Nanodrop und 227 µg/ml durch die
Bradford-Methode mit BSA als
Standard;

Wirt:
Kaninchen

Isotyp:
IgG

Immunogen Katalognummer:
AG8187

GenBank-Zugangsnummer:
BC006277

GeneID (NCBI):
7328

Vollständiger Name:
ubiquitin-conjugating enzyme E2H
(UBC8 homolog, yeast)

Berechnete Masse:
183 aa, 21 kDa

Beobachtete Masse:
21 kDa

Reinigungsmethode:

Antigen-Affinitätsreinigung

Empfohlene Verdünnungen:

WB 1:500-1:2000

IHC 1:20-1:200

Anwendungen

Geprüfte Anwendungen:

IHC, WB, ELISA

Getestete Reaktivität:

Human, Maus, Ratte

**Hinweis-IHC: Antigenmaskierung mit TE-
Puffer pH 9,0 empfohlen. (*) Wahlweise
kann die Antigenmaskierung auch mit
Citratpuffer pH 6,0 erfolgen.**

Positivkontrollen:

WB : HEK-293-Zellen, HeLa-Zellen, Maushirngewebe,
Mausnierengewebe, Rattenhirngewebe,
Rattennierengewebe

IHC : humanes Kolongewebe,

Hintergrundinformationen

Lagerung

Lagerungsbedingungen:

Bei -20°C lagern. Nach dem Versand ein Jahr lang stabil

Lagerungspuffer:

PBS mit 0.02% Natriumazid und 50% Glycerin pH 7.3.

Aliquotieren ist nicht notwendig bei -20°C Lagerung

*** 20ul-Größen enthalten 0.1% BSA

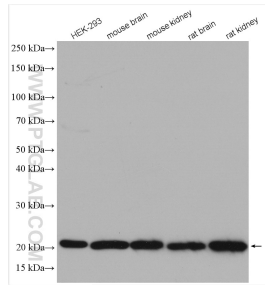
For technical support and original validation data for this product please contact:

T: 1 (888) 4PTGLAB (1-888-478-4522) (toll free
in USA), or 1(312) 455-8498 (outside USA)

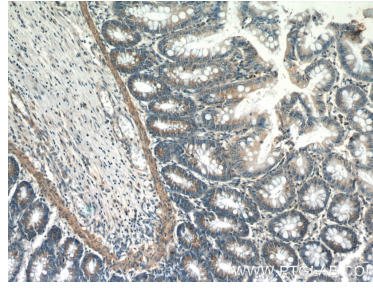
E: proteintech@ptglab.com
W: ptglab.com

This product is exclusively available under Proteintech
Group brand and is not available to purchase from any
other manufacturer.

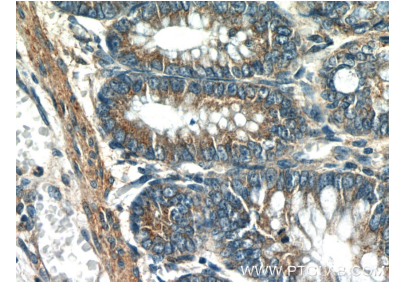
Ausgewählte Validierungsdaten



Various lysates were subjected to SDS PAGE followed by western blot with 15685-1-AP (UBE2H antibody) at dilution of 1:1000 incubated at room temperature for 1.5 hours.



Immunohistochemical analysis of paraffin-embedded human colon slide using 15685-1-AP (UBE2H Antibody) at dilution of 1:50.



Immunohistochemical analysis of paraffin-embedded human colon slide using 15685-1-AP (UBE2H Antibody) at dilution of 1:50.