

Nur für Forschungszwecke

AP2B1 Polyklonaler Antikörper

Katalog-Nr.:15690-1-AP

Vorgestelltes Produkt

9 Publikationen



Allgemeine Informationen

Katalog-Nr.:
15690-1-AP

Größe:
150ul, Konzentration: 550 µg/ml von
Nanodrop und 347 µg/ml durch die
Bradford-Methode mit BSA als
Standard;

Wirt:
Kaninchen

Isotyp:
IgG

Immunogen Katalognummer:
AG8248

GenBank-Zugangsnummer:
BC006201

GeneID (NCBI):
163

Vollständiger Name:
adaptor-related protein complex 2,
beta 1 subunit

Berechnete Masse:
105 kDa

Beobachtete Masse:
100 kDa-115 kDa

Reinigungsmethode:

Antigen-Affinitätsreinigung

Empfohlene Verdünnungen:

WB 1:1000-1:4000

IP 0.5-4.0 µg für IP und 1:500-1:1000
für WB

IF 1:50-1:500

Anwendungen

Geprüfte Anwendungen:

IF, IP, WB, ELISA

In Publikationen genannte Anwendungen:

IF, WB

Getestete Reaktivität:

Human, Maus, Ratte

Zitierte Arten:

Hausschwein, Human

Positivkontrollen:

WB: SH-SY5Y-Zellen, C6-Zellen, K-562-Zellen

IP: K-562-Zellen,

IF: HeLa-Zellen,

Hintergrundinformationen

AP2B1 is a component of the adaptor protein complex 2 (AP-2). AP complexes are cytosolic heterotetramers that mediate the sorting of membrane proteins in the secretory and endocytic pathways. AP complexes are involved in the formation of clathrin-coated vesicles (CCVs) by recruiting the scaffold protein, clathrin. AP complexes also play a pivotal role in the cargo selection by recognizing the sorting signals within the cytoplasmic tail of integral membrane proteins. AP-2 works on the plasma membrane to internalize cargo in clathrin-mediated endocytosis.

Bemerkenswerte Veröffentlichungen

Verfasser	Pubmed ID	Journal	Anwendung
Miwa Sohda	25436429	Biochem Biophys Res Commun	IF
Guangwen Wang	31694949	J Virol	WB
Yuriko Katsumata	31748784	J Neuropathol Exp Neurol	WB

Lagerung

Lagerungsbedingungen:

Bei -20°C lagern. Nach dem Versand ein Jahr lang stabil

Lagerungspuffer:

PBS mit 0.02% Natriumazid und 50% Glycerin pH 7.3.

Aliquotieren ist nicht notwendig bei -20°C Lagerung

*** 20ul-Größen enthalten 0.1% BSA

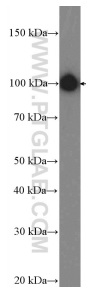
For technical support and original validation data for this product please contact:

T: 1 (888) 4PTGLAB (1-888-478-4522) (toll free
in USA), or 1(312) 455-8498 (outside USA)

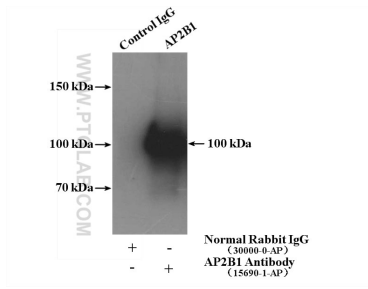
E: proteintech@ptglab.com
W: ptglab.com

This product is exclusively available under Proteintech Group brand and is not available to purchase from any other manufacturer.

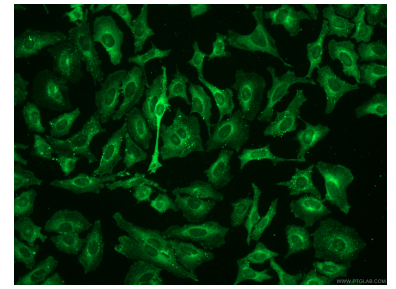
Ausgewählte Validierungsdaten



SH-SY5Y cells were subjected to SDS PAGE followed by western blot with 15690-1-AP (AP2B1 Antibody) at dilution of 1:2000 incubated at room temperature for 1.5 hours.



IP Result of anti-AP2B1 (IP:15690-1-AP, 4ug; Detection:15690-1-AP 1:500) with K-562 cells lysate 3200ug.



Immunofluorescent analysis of (4% PFA) fixed HeLa cells using 15690-1-AP (AP2B1 antibody), at dilution of 1:200 and CoraLite®488-Conjugated AffiniPure Goat Anti-Rabbit IgG(H+L).