

Nur für Forschungszwecke

RPS20 Polyklonaler Antikörper

Katalog-Nr.:15692-1-AP

1 Publikationen



Allgemeine Informationen

Katalog-Nr.:
15692-1-AP

Größe:
150ul , Konzentration: 400 µg/ml von
Nanodrop und 240 µg/ml durch die
Bradford-Methode mit BSA als
Standard;

Wirt:
Kaninchen

Isotyp:
IgG

Immunogen Katalognummer:
AG8257

GenBank-Zugangsnummer:
BC007507

GeneID (NCBI):
6224

Vollständiger Name:
ribosomal protein S20

Berechnete Masse:
13 kDa

Beobachtete Masse:
16 kDa

Reinigungsmethode:

Antigen-Affinitätsreinigung

Empfohlene Verdünnungen:

WB 1:500-1:2400

Anwendungen

Geprüfte Anwendungen:

WB, ELISA

In Publikationen genannte Anwendungen:

IHC, WB

Getestete Reaktivität:

Human, Maus, Ratte

Zitierte Arten:

Human, Maus

Positivkontrollen:

WB : MCF7 cells, HEK-293-Zellen, HepG2-Zellen,
Jurkat-Zellen

Hintergrundinformationen

Ribosomes, the organelles that catalyze protein synthesis, consist of a small 40S subunit and a large 60S subunit. Together these subunits are composed of 4 RNA species and approximately 80 structurally distinct proteins. RPS20 is a component of the 40S subunit. The protein belongs to the S10P family of ribosomal proteins. It is located in the cytoplasm.

Bemerkenswerte Veröffentlichungen

Verfasser	Pubmed ID	Journal	Anwendung
Cheng Shen	36484407	Oncol Rep	WB,IHC

Lagerung

Lagerungsbedingungen:

Bei -20°C lagern. Nach dem Versand ein Jahr lang stabil

Lagerungspuffer:

PBS mit 0.02% Natriumazid und 50% Glycerin pH 7.3.

Aliquotieren ist nicht notwendig bei -20°C Lagerung

*** 20ul-Größen enthalten 0.1% BSA

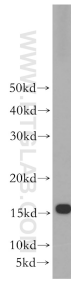
For technical support and original validation data for this product please contact:

T: 1 (888) 4PTGLAB (1-888-478-4522) (toll free
in USA), or 1(312) 455-8498 (outside USA)

E: proteintech@ptglab.com
W: ptglab.com

This product is exclusively available under Proteintech Group brand and is not available to purchase from any other manufacturer.

Ausgewählte Validierungsdaten



MCF7 cells were subjected to SDS PAGE followed by western blot with 15692-1-AP (RPS20 antibody) at dilution of 1:500 incubated at room temperature for 1.5 hours.