

Nur für Forschungszwecke

# PRM1 Polyklonaler Antikörper

Katalog-Nr.: 15697-1-AP

2 Publikationen



## Allgemeine Informationen

Katalog-Nr.:  
15697-1-AP

Größe:  
150ul, Konzentration: 1000 µg/ml von 5619  
Nanodrop und 553 µg/ml durch die  
Bradford-Methode mit BSA als  
Standard;

Wirt:  
Kaninchen

Isotyp:  
IgG

Immunogen Katalognummer:  
AG8323

GenBank-Zugangsnummer:  
BC003673

GeneID (NCBI):

Vollständiger Name:  
PRM1

Berechnete Masse:  
51 aa, 6 kDa

Beobachtete Masse:  
20 kDa

Reinigungsmethode:

Antigen-Affinitätsreinigung

Empfohlene Verdünnungen:

WB 1:200-1:1000

## Anwendungen

Geprüfte Anwendungen:

WB, ELISA

In Publikationen genannte Anwendungen:

WB

Getestete Reaktivität:

Human, Maus, Ratte

Zitierte Arten:

Maus

Positivkontrollen:

WB: Maushodengewebe, Rattenhodengewebe

## Hintergrundinformationen

PRM1 is a 51 amino acid protein. PRM1 substitute for histones in the chromatin of sperm during the haploid phase of spermatogenesis. They compact sperm DNA into a highly condensed, stable and inactive complex. PRM1 is expressed in testis. The calculated molecular weight of PRM1 is 9 kDa, but Phosphorylated protein is about 20 kDa. (PMID: 24818823)

## Bemerkenswerte Veröffentlichungen

Verfasser	Pubmed ID	Journal	Anwendung
Jianhui Liu	34058501	Environ Pollut	WB
Chao Huang	35216101	Int J Mol Sci	WB

## Lagerung

Lagerungsbedingungen:

Bei -20°C lagern. Nach dem Versand ein Jahr lang stabil

Lagerungspuffer:

PBS mit 0.02% Natriumazid und 50% Glycerin pH 7.3.

Aliquotieren ist nicht notwendig bei -20°C Lagerung

\*\*\* 20ul-Größen enthalten 0.1% BSA

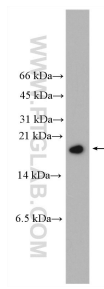
For technical support and original validation data for this product please contact:

T: 1 (888) 4PTGLAB (1-888-478-4522) (toll free  
in USA), or 1(312) 455-8498 (outside USA)

E: proteintech@ptglab.com  
W: ptglab.com

This product is exclusively available under Proteintech Group brand and is not available to purchase from any other manufacturer.

## Ausgewählte Validierungsdaten



mouse testis tissue were subjected to SDS PAGE followed by western blot with 15697-1-AP (PRM1 antibody) at dilution of 1:300 incubated at room temperature for 1.5 hours.