

Nur für Forschungszwecke

# CLPP Polyklonaler Antikörper

Katalog-Nr.:15698-1-AP

Vorgestelltes Produkt

34 Publikationen



## Allgemeine Informationen

Katalog-Nr.:  
15698-1-AP

Größe:  
150ul, Konzentration: 550 µg/ml von  
Nanodrop und 267 µg/ml durch die  
Bradford-Methode mit BSA als  
Standard;

Wirt:  
Kaninchen

Isotyp:  
IgG

Immunogen Katalognummer:  
AG8325

GenBank-Zugangsnummer:  
BC002956

GeneID (NCBI):  
8192

Vollständiger Name:  
ClpP caseinolytic peptidase, ATP-  
dependent, proteolytic subunit  
homolog (E. coli)

Berechnete Masse:  
30 kDa

Beobachtete Masse:  
26 kDa, 30 kDa

Reinigungsmethode:

Antigen-Affinitätsreinigung

Empfohlene Verdünnungen:

WB 1:1000-1:8000  
IP 0.5-4.0 µg für IP und 1:500-1:1000  
für WB  
IHC 1:50-1:500  
IF 1:10-1:100

## Anwendungen

Geprüfte Anwendungen:

IF, IHC, IP, WB, ELISA

In Publikationen genannte Anwendungen:

IF, WB

Getestete Reaktivität:

Human, Maus, Ratte

Zitierte Arten:

Human, Maus, Ratte, Zebrafisch

**Hinweis-IHC: Antigenmaskierung mit TE-  
Puffer pH 9,0 empfohlen. (\*) Wahlweise  
kann die Antigenmaskierung auch mit  
Citratpuffer pH 6,0 erfolgen.**

Positivkontrollen:

WB: humanes Plazenta-Gewebe, K-562-Zellen,  
Mausherzgewebe, Rattenherzgewebe

IP: Maus-Skelettmuskelgewebe,

IHC: humanes Leberkarzinomgewebe, humanes  
Hodengewebe, humanes Lebergewebe, humanes  
Nierengewebe

IF: HeLa-Zellen,

## Hintergrundinformationen

CLPP is the putative ATP-dependent Clp protease proteolytic subunit and also named as endopeptidase Clp. It belongs to the peptidase S14 family. Clp cleaves peptides in various proteins in a process that requires ATP hydrolysis. It may be responsible for a fairly general and central housekeeping function rather than for the degradation of specific substrates. This protein has a transit peptide of 56 amino acid.

## Bemerkenswerte Veröffentlichungen

Verfasser	Pubmed ID	Journal	Anwendung
Olga Zurita Rendón	30061372	Mol Cell Biol	
Saara Forsström	31523008	Cell Metab	WB
Uwe Richter	26504172	J Cell Biol	WB

## Lagerung

Lagerungsbedingungen:

Bei -20°C lagern. Nach dem Versand ein Jahr lang stabil

Lagerungspuffer:

PBS mit 0.02% Natriumazid und 50% Glycerin pH 7.3.

Aliquotieren ist nicht notwendig bei -20°C Lagerung

\*\*\* 20ul-Größen enthalten 0.1% BSA

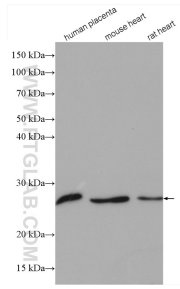
For technical support and original validation data for this product please contact:

T: 1 (888) 4PTGLAB (1-888-478-4522) (toll free  
in USA), or 1(312) 455-8498 (outside USA)

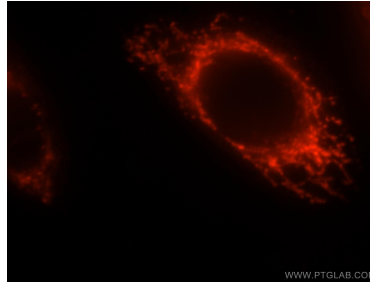
E: proteintech@ptglab.com  
W: ptglab.com

This product is exclusively available under Proteintech Group brand and is not available to purchase from any other manufacturer.

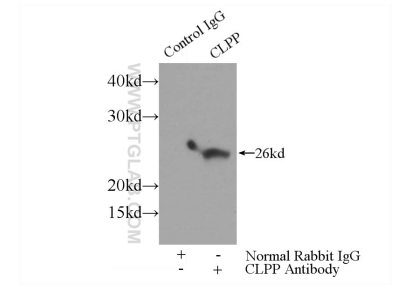
## Ausgewählte Validierungsdaten



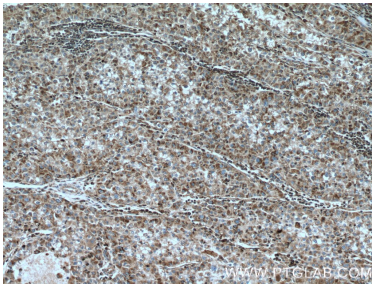
Various lysates were subjected to SDS PAGE followed by western blot with 15698-1-AP (CLPP antibody) at dilution of 1:4000 incubated at room temperature for 1.5 hours.



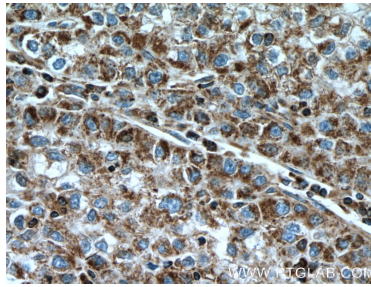
Immunofluorescent analysis of HeLa cells, using CLPP antibody 15698-1-AP at 1:25 dilution and Rhodamine-labeled goat anti-rabbit IgG (red).



IP Result of anti-CLPP (IP:15698-1-AP, 3ug; Detection:15698-1-AP 1:500) with mouse skeletal muscle tissue lysate 4000ug.



Immunohistochemical analysis of paraffin-embedded human liver cancer tissue slide using 15698-1-AP (CLPP Antibody) at dilution of 1:200 (under 10x lens). Heat mediated antigen retrieval with Tris-EDTA buffer (pH 9.0).



Immunohistochemical analysis of paraffin-embedded human liver cancer tissue slide using 15698-1-AP (CLPP Antibody) at dilution of 1:200 (under 40x lens). Heat mediated antigen retrieval with Tris-EDTA buffer (pH 9.0).