

Allgemeine Informationen

| | | |
|--|---|---|
| Katalog-Nr.: 15702-1-AP | GenBank-Zugangsnummer: BC006324 | Reinigungsmethode: Antigen-Affinitätsreinigung |
| Größe: 150ul , Konzentration: 850 µg/ml von Nanodrop und 487 µg/ml durch die Bradford-Methode mit BSA als Standard; | GeneID (NCBI): 5092 | Empfohlene Verdünnungen: WB 1:500-1:1000 IHC 1:50-1:500 IF 1:10-1:100 |
| Wirt: Kaninchen | Vollständiger Name: pterin-4 alpha-carbinolamine dehydratase/dimerization cofactor of hepatocyte nuclear factor 1 alpha | |
| Isotyp: IgG | Berechnete Masse: 104 aa, 12 kDa | |
| Immunogen Katalognummer: AG8331 | Beobachtete Masse: 12 kDa | |

Anwendungen

Geprüfte Anwendungen:

IF, IHC, WB, ELISA

Getestete Reaktivität:

Human, Maus, Ratte

Hinweis-IHC: Antigendemaskierung mit TE-Puffer pH 9,0 empfohlen. (*) Wahlweise kann die Antigendemaskierung auch mit Citratpuffer pH 6,0 erfolgen.

Positivkontrollen:

WB : Maus-Pankreasgewebe,

IHC : humanes Leberkarzinomgewebe, humanes Ovarialkarzinomgewebe, Mausnierengewebe

IF : HeLa-Zellen,

Hintergrundinformationen

Lagerung

Lagerungsbedingungen:

Bei -20°C lagern. Nach dem Versand ein Jahr lang stabil

Lagerungspuffer:

PBS mit 0.02% Natriumazid und 50% Glycerin pH 7.3.

Aliquotieren ist nicht notwendig bei -20°C Lagerung

***** 20ul-Größen enthalten 0.1% BSA**

For technical support and original validation data for this product please contact:

T: 1 (888) 4PTGLAB (1-888-478-4522) (toll free
in USA), or 1(312) 455-8498 (outside USA)

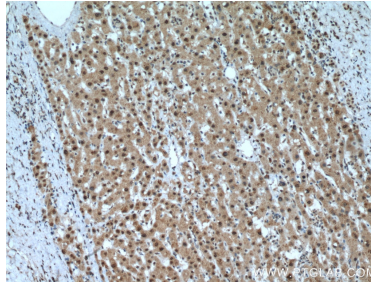
E: proteintech@ptglab.com
W: ptglab.com

This product is exclusively available under Proteintech Group brand and is not available to purchase from any other manufacturer.

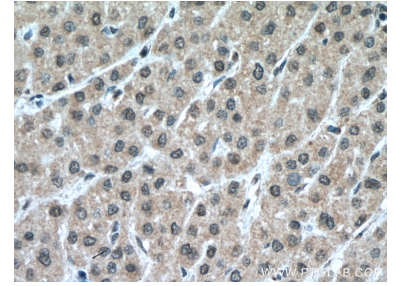
Ausgewählte Validierungsdaten



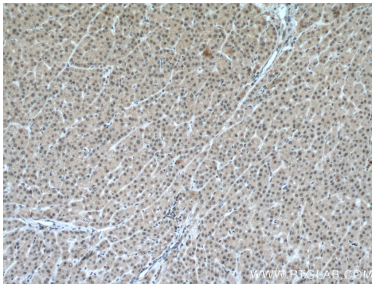
mouse pancreas tissue were subjected to SDS PAGE followed by western blot with 15702-1-AP (PCBD1 antibody) at dilution of 1:100 incubated at room temperature for 1.5 hours.



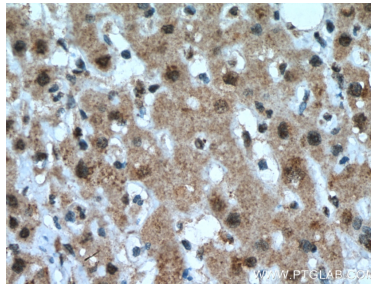
Immunohistochemical analysis of paraffin-embedded human liver cancer tissue slide using 15702-1-AP (PCBD1 antibody) at dilution of 1:100 (under 10x lens. Heat mediated antigen retrieval with Tris-EDTA buffer (pH 9.0).



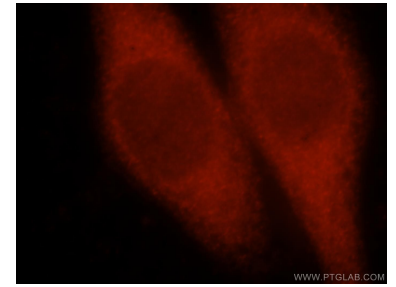
Immunohistochemical analysis of paraffin-embedded human liver cancer tissue slide using 15702-1-AP (PCBD1 antibody) at dilution of 1:100 (under 40x lens. Heat mediated antigen retrieval with Tris-EDTA buffer (pH 9.0).



Immunohistochemical analysis of paraffin-embedded human liver cancer tissue slide using 15702-1-AP (PCBD1 antibody) at dilution of 1:100 (under 10x lens. Heat mediated antigen retrieval with Tris-EDTA buffer (pH 9.0).



Immunohistochemical analysis of paraffin-embedded human liver cancer tissue slide using 15702-1-AP (PCBD1 antibody) at dilution of 1:100 (under 40x lens. Heat mediated antigen retrieval with Tris-EDTA buffer (pH 9.0).



Immunofluorescent analysis of Hela cells, using PCBD1 antibody 15702-1-AP at 1:25 dilution and Rhodamine-labeled goat anti-rabbit IgG (red).