

Nur für Forschungszwecke

# GSS Polyklonaler Antikörper

Katalog-Nr.:15712-1-AP

Vorgestelltes Produkt

12 Publikationen



## Allgemeine Informationen

Katalog-Nr.:  
15712-1-AP

Größe:  
150ul, Konzentration: 400 µg/ml von  
Nanodrop und 300 µg/ml durch die  
Bradford-Methode mit BSA als  
Standard;

Wirt:  
Kaninchen

Isotyp:  
IgG

Immunogen Katalognummer:  
AG8338

GenBank-Zugangsnummer:  
BC007927

GeneID (NCBI):  
2937

Vollständiger Name:  
glutathione synthetase

Berechnete Masse:  
474 aa, 52 kDa

Beobachtete Masse:  
52 kDa

Reinigungsmethode:

Antigen-Affinitätsreinigung

Empfohlene Verdünnungen:

WB 1:1000-1:4000

IHC 1:100-1:400

IF 1:50-1:500

## Anwendungen

Geprüfte Anwendungen:

IF, IHC, WB, ELISA

In Publikationen genannte Anwendungen:

WB

Getestete Reaktivität:

Hamster, Hausschwein, Human, Hund, Maus, Ratte

Zitierte Arten:

Human, Maus, Ratte

**Hinweis-IHC: Antigendemaskierung mit TE-Puffer pH 9,0 empfohlen. (\*) Wahlweise kann die Antigendemaskierung auch mit Citratpuffer pH 6,0 erfolgen.**

Positivkontrollen:

WB : CHO-Zellen, HEK-293-Zellen, Mauslebergewebe, Rattenlebergewebe

IHC : humanes Nierengewebe,

IF : MDCK-Zellen,

## Hintergrundinformationen

### Bemerkenswerte Veröffentlichungen

Verfasser	Pubmed ID	Journal	Anwendung
Yang Yang	30326393	Redox Biol	WB
Edwin J Squirewell	32873592	Drug Metab Dispos	WB
Peng Zhang	36439878	Int J Biol Sci	WB

## Lagerung

Lagerungsbedingungen:

Bei -20°C lagern. Nach dem Versand ein Jahr lang stabil

Lagerungspuffer:

PBS mit 0.02% Natriumazid und 50% Glycerin pH 7.3.

Aliquotieren ist nicht notwendig bei -20°C Lagerung

\*\*\* 20ul-Größen enthalten 0.1% BSA

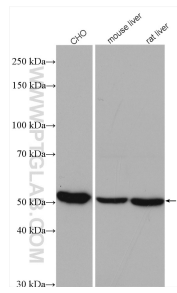
For technical support and original validation data for this product please contact:

T: 1 (888) 4PTGLAB (1-888-478-4522) (toll free in USA), or 1(312) 455-8498 (outside USA)

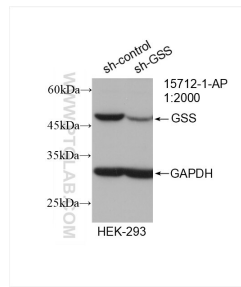
E: proteintech@ptglab.com  
W: ptglab.com

This product is exclusively available under Proteintech Group brand and is not available to purchase from any other manufacturer.

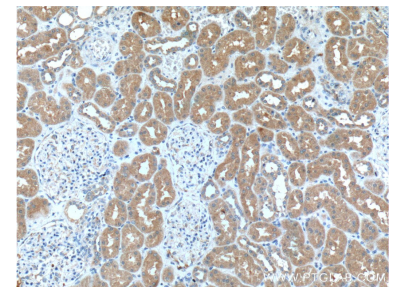
## Ausgewählte Validierungsdaten



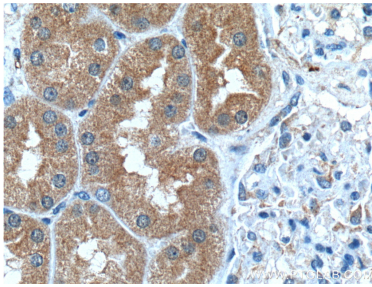
Various lysates were subjected to SDS PAGE followed by western blot with 15712-1-AP (GSS antibody) at dilution of 1:2000 incubated at room temperature for 1.5 hours.



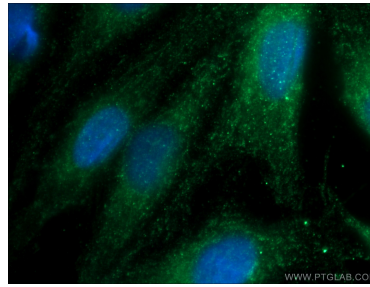
WB result of GSS antibody (15712-1-AP; 1:2000; incubated at room temperature for 1.5 hours) with sh-Control and sh-GSS transfected HEK-293 cells.



Immunohistochemical analysis of paraffin-embedded human kidney tissue slide using 15712-1-AP (GSS Antibody) at dilution of 1:200 (under 10x lens).



Immunohistochemical analysis of paraffin-embedded human kidney tissue slide using 15712-1-AP (GSS Antibody) at dilution of 1:200 (under 40x lens).



Immunofluorescent analysis of (-20°C Ethanol) fixed MDCK cells using 15712-1-AP (GSS antibody) at dilution of 1:50 and Alexa Fluor 488-conjugated AffiniPure Goat Anti-Rabbit IgG(H+L).