

Allgemeine Informationen

Katalog-Nr.: 15722-1-AP	GenBank-Zugangsnummer: BC006155	Reinigungsmethode: Antigen-Affinitätsreinigung
Größe: 150ul , Konzentration: 300 µg/ml von Nanodrop und 267 µg/ml durch die Bradford-Methode mit BSA als Standard;	GeneID (NCBI): 161	Empfohlene Verdünnungen: WB 1:200-1:1000 IHC 1:20-1:200
Wirt: Kaninchen	Vollständiger Name: adaptor-related protein complex 2, alpha 2 subunit	
Isotyp: IgG	Berechnete Masse: 939 aa, 104 kDa	
Immunogen Katalognummer: AG8442	Beobachtete Masse: 104 kDa	

Anwendungen

Geprüfte Anwendungen: IHC, WB,ELISA	Positivkontrollen: WB : Maushirngewebe, Rattenhirngewebe IHC : humanes Hodengewebe,
Getestete Reaktivität: Human, Maus, Ratte	
Hinweis-IHC: Antigenmaskierung mit TE-Puffer pH 9,0 empfohlen. (*) Wahlweise kann die Antigenmaskierung auch mit Citratpuffer pH 6,0 erfolgen.	

Hintergrundinformationen

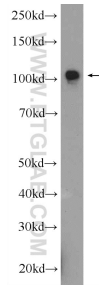
AP2A2, also named as ADTAB, CLAPA2, HIP9, HYPJ, or KIAA0899, is a 939 amino acid protein, which belongs to the adaptor complexes large subunit family. AP2A2 localizes in the membrane and is a component of the adaptor protein complex 2. AP2 adaptor complex linking clathrin to receptors in coated vesicles, clathrin-associated protein complexes are believed to interact with cytoplasmic domains of transmembrane proteins leading to their selection and concentration. AP2A2 is involved into cellular trafficking transport.

Lagerung

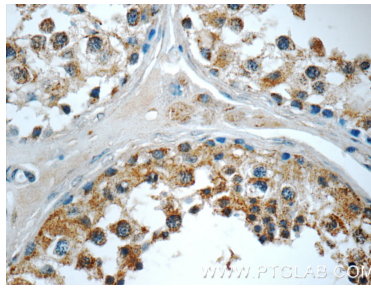
Lagerungsbedingungen:
Bei -20°C lagern. Nach dem Versand ein Jahr lang stabil
Lagerungspuffer:
PBS mit 0.02% Natriumazid und 50% Glycerin pH 7.3.
Aliquotieren ist nicht notwendig bei -20°C Lagerung

*** 20ul-Größen enthalten 0.1% BSA

Ausgewählte Validierungsdaten



mouse brain tissue were subjected to SDS PAGE followed by western blot with 15722-1-AP (AP2A2 Antibody) at dilution of 1:300 incubated at room temperature for 1.5 hours.



Immunohistochemical analysis of paraffin-embedded human testis tissue slide using 15722-1-AP (AP2A2 Antibody) at dilution of 1:50 (under 40x lens).