

Nur für Forschungszwecke

NUF2 Polyklonaler Antikörper

Katalog-Nr.:15731-1-AP

Vorgestelltes Produkt

5 Publikationen



Allgemeine Informationen

Katalog-Nr.:
15731-1-AP

Größe:
150ul, Konzentration: 500 µg/ml von
Nanodrop und 180 µg/ml durch die
Bradford-Methode mit BSA als
Standard;

Wirt:
Kaninchen

Isotyp:
IgG

Immunogen Katalognummer:
AG8479

GenBank-Zugangsnummer:
BC008489

GeneID (NCBI):
83540

Vollständiger Name:
NUF2, NDC80 kinetochore complex
component, homolog (S. cerevisiae)

Berechnete Masse:
464 aa, 54 kDa

Beobachtete Masse:
50 kDa

Reinigungsmethode:

Antigen-Affinitätsreinigung

Empfohlene Verdünnungen:

WB 1:500-1:2000
IP 0.5-4.0 µg für IP und 1:500-1:1000
für WB

Anwendungen

Geprüfte Anwendungen:

IP, WB, ELISA

In Publikationen genannte Anwendungen:

IHC, WB

Getestete Reaktivität:

Human

Zitierte Arten:

Human, Maus

Positivkontrollen:

WB : HEK-293-Zellen, HeLa-Zellen, HepG2-Zellen,
humanes Hodengewebe, humanes Lebergewebe,
humanes Skelettmuskelgewebe, PC-3-Zellen

IP : HEK-293-Zellen,

Hintergrundinformationen

NUF2 (NUF2, Ndc80 kinetochore complex component) plays an important role in kinetochore-microtubule attachment. NUF2 was reported to be overexpressed in various kinds of carcinomas including lung cancer, cholangiocellular cancer, urinary bladder cancer, renal cell cancer, colorectal cancer, gastric cancer, ovarian cancer and serous adenocarcinoma. Elevated expression of NUF2 was associated with poorer prognosis of non-small cell lung cancer patients (PMID: 17079454). Knockdown of NUF2 significantly caused cell growth delay and increased apoptosis in cell lines of non-small cell lung cancer, colorectal cancer, gastric cancer and ovarian cancer.

Bemerkenswerte Veröffentlichungen

Verfasser	Pubmed ID	Journal	Anwendung
Jiatian Lin	35813477	Int J Biol Sci	WB,IHC
Min Wu	30655516	Nat Commun	IF
Xina Xie	33608495	Cell Death Dis	WB

Lagerung

Lagerungsbedingungen:

Bei -20°C lagern. Nach dem Versand ein Jahr lang stabil

Lagerungspuffer:

PBS mit 0.02% Natriumazid und 50% Glycerin pH 7.3.

Aliquotieren ist nicht notwendig bei -20°C Lagerung

*** 20ul-Größen enthalten 0.1% BSA

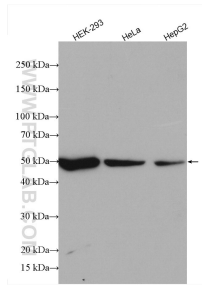
For technical support and original validation data for this product please contact:

T: 1 (888) 4PTGLAB (1-888-478-4522) (toll free
in USA), or 1(312) 455-8498 (outside USA)

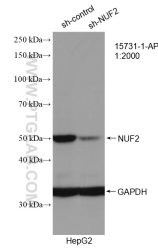
E: proteintech@ptglab.com
W: ptglab.com

This product is exclusively available under Proteintech Group brand and is not available to purchase from any other manufacturer.

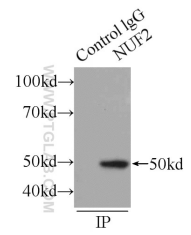
Ausgewählte Validierungsdaten



Various lysates were subjected to SDS PAGE followed by western blot with 15731-1-AP (NUF2 antibody) at dilution of 1:1000 incubated at room temperature for 1.5 hours.



WB result of NUF2 antibody (15731-1-AP; 1:2000; incubated at room temperature for 1.5 hours) with sh-Control and sh-NUF2 transfected HepG2 cells.



IP Result of anti-NUF2 (IP:15731-1-AP, 3ug; Detection:15731-1-AP 1:500) with HEK-293 cells lysate 1760ug.