

Nur für Forschungszwecke

HTRA2 Polyklonaler Antikörper

Katalog-Nr.:15775-1-AP

Vorgestelltes Produkt

11 Publikationen



Allgemeine Informationen

Katalog-Nr.:

15775-1-AP

Größe:

150ul, Konzentration: 700 µg/ml von Nanodrop;

Wirt:

Kaninchen

Isotyp:

IgG

Immunogen Katalognummer:

AG8455

GenBank-Zugangsnummer:

BC000096

GeneID (NCBI):

27429

Vollständiger Name:

HtrA serine peptidase 2

Berechnete Masse:

49 kDa

Beobachtete Masse:

36 kDa

Reinigungsmethode:

Antigen-Affinitätsreinigung

Empfohlene Verdünnungen:

WB 1:2000-1:12000

IP 0.5-4.0 µg für IP und 1:500-1:1000

für WB

IHC 1:20-1:200

Anwendungen

Geprüfte Anwendungen:

IHC, IP, WB, ELISA

In Publikationen genannte Anwendungen:

IF, IHC, WB

Getestete Reaktivität:

Affe, Human, Maus, Ratte

Zitierte Arten:

Hamster, Human, Maus, Ratte

Hinweis-IHC: Antigendemaskierung mit TE-Puffer pH 9,0 empfohlen. (*) Wahlweise kann die Antigendemaskierung auch mit Citratpuffer pH 6,0 erfolgen.

Positivkontrollen:

WB: HeLa-Zellen, COS-7-Zellen, HEK-293-Zellen, humanes Herzgewebe, Jurkat-Zellen, Maus-Skelettmuskelgewebe, MCF-7-Zellen, Neuro-2a-Zellen, Raji-Zellen, SH-SY5Y-Zellen

IP: Raji-Zellen,

IHC: humanes Nierengewebe, humanes Kolongewebe, humanes Schilddrüsengewebe

Hintergrundinformationen

HTRA2(High temperature requirement protein A2) is also named as OMI, PRSS25 and belongs to the peptidase S1B family. HTRA2 normally exists in the mitochondria, can cause MMP3 activation in the cytosol under a cell stress condition, which can ultimately lead to demise of dopaminergic neuronal cells(PMID: 22265821). It inhibits mitochondrial superoxide generation, stabilizes mitochondrial membrane potential, and prevents apoptosis at baseline and in response to extracellular inducers of mitochondrial stress(PMID: 18772386). This protein has 4 isoforms produced by alternative splicing.

Bemerkenswerte Veröffentlichungen

Verfasser	Pubmed ID	Journal	Anwendung
Aaron Botham	31617661	Proteomics	WB
Yucong Xue	33173965	Mol Med Rep	IHC
Hongying Xu	31155149	Neuropeptides	WB,IHC

Lagerung

Lagerungsbedingungen:

Bei -20°C lagern. Nach dem Versand ein Jahr lang stabil

Lagerungspuffer:

PBS mit 0.02% Natriumazid und 50% Glycerin pH 7.3.

Aliquotieren ist nicht notwendig bei -20°C Lagerung

*** 20ul-Größen enthalten 0.1% BSA

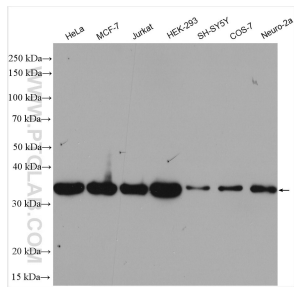
For technical support and original validation data for this product please contact:

T: 1 (888) 4PTGLAB (1-888-478-4522) (toll free in USA), or 1(312) 455-8498 (outside USA)

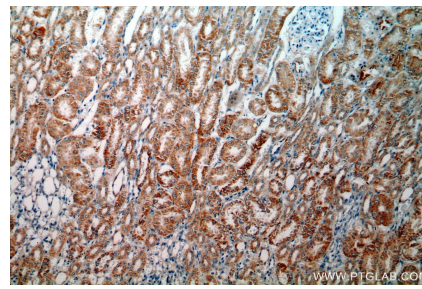
E: proteintech@ptglab.com
W: ptglab.com

This product is exclusively available under Proteintech Group brand and is not available to purchase from any other manufacturer.

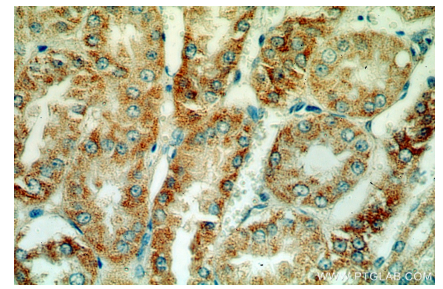
Ausgewählte Validierungsdaten



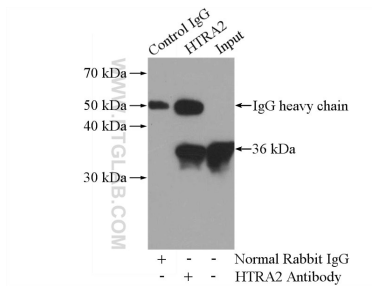
HeLa cells were subjected to SDS PAGE followed by western blot with 15775-1-AP (HTRA2 antibody) at dilution of 1:6000 incubated at room temperature for 1.5 hours.



Immunohistochemical analysis of paraffin-embedded human kidney using 15775-1-AP (HTRA2 antibody) at dilution of 1:100 (under 10x lens).



Immunohistochemical analysis of paraffin-embedded human kidney using 15775-1-AP (HTRA2 antibody) at dilution of 1:100 (under 40x lens).



IP Result of anti-HTRA2 (IP:15775-1-AP, 4ug; Detection:15775-1-AP 1:500) with Raji cells lysate 2000ug.