

Nur für Forschungszwecke

HLA class I (HLA-C) Polyklonaler Antikörper



Katalog-Nr.:15777-1-AP

1 Publikationen

Allgemeine Informationen

Katalog-Nr.:
15777-1-AP

Größe:
150ul, Konzentration: 350 µg/ml von
Nanodrop und 267 µg/ml durch die
Bradford-Methode mit BSA als
Standard;

Wirt:
Kaninchen

Isotyp:
IgG

Immunogen Katalognummer:
AG8461

GenBank-Zugangsnummer:
BC007814

GeneID (NCBI):
3107

Vollständiger Name:
major histocompatibility complex,
class I, C

Berechnete Masse:
366 aa, 41 kDa

Beobachtete Masse:
44 kDa

Reinigungsmethode:

Antigen-Affinitätsreinigung

Empfohlene Verdünnungen:

WB 1:500-1:2000
IP 0.5-4.0 µg für IP und 1:500-1:2000
für WB
IHC 1:20-1:200
IF 1:50-1:500

Anwendungen

Geprüfte Anwendungen:

IF, IHC, IP, WB, ELISA

In Publikationen genannte Anwendungen:

WB

Getestete Reaktivität:

Human

Zitierte Arten:

Human

Hinweis-IHC: Antigendemaskierung mit TE-Puffer pH 9,0 empfohlen. (*) Wahlweise kann die Antigendemaskierung auch mit Citratpuffer pH 6,0 erfolgen.

Positivkontrollen:

WB: Jurkat-Zellen, HL-60-Zellen

IP: Jurkat-Zellen,

IHC: humanes Lymphomgewebe,

IF: HeLa-Zellen,

Hintergrundinformationen

Human major histocompatibility complex (MHC) antigens, also referred to as human leukocyte antigens (HLA), are encoded by genes located on the short arm of chromosome 6 (6p21.3). There are two classes of HLA antigens: class I (HLA-A, B and C) and class II (HLA-D). This class I molecules are polymorphic membrane glycoproteins composed of a heavy (alpha) chain (44 kDa) which is encoded by a HLA class I gene (HLA-A, B or C), and β 2-microglobulin light (beta) chain (12 kDa). They are involved in the presentation of foreign antigens to the immune system. This polyclonal antibody raised against human HLA-C can also react with HLA-A and HLA-B. (PMID: 667938; 3375250)

Bemerkenswerte Veröffentlichungen

Verfasser	Pubmed ID	Journal	Anwendung
Hong Lv	31018729	J Matern Fetal Neonatal Med	WB

Lagerung

Lagerungsbedingungen:

Bei -20°C lagern. Nach dem Versand ein Jahr lang stabil

Lagerungspuffer:

PBS mit 0.02% Natriumazid und 50% Glycerin pH 7.3.

Aliquotieren ist nicht notwendig bei -20°C Lagerung

*** 20ul-Größen enthalten 0.1% BSA

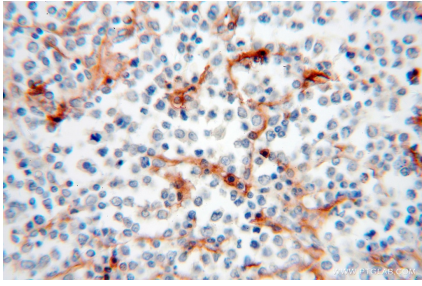
For technical support and original validation data for this product please contact:

T: 1 (888) 4PTGLAB (1-888-478-4522) (toll free in USA), or 1(312) 455-8498 (outside USA)

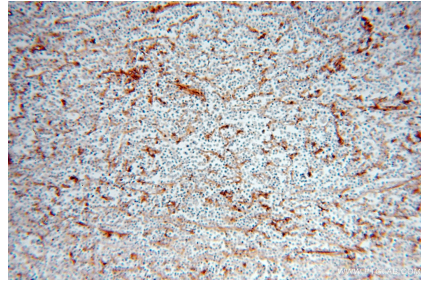
E: proteintech@ptglab.com
W: ptglab.com

This product is exclusively available under Proteintech Group brand and is not available to purchase from any other manufacturer.

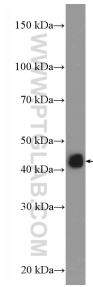
Ausgewählte Validierungsdaten



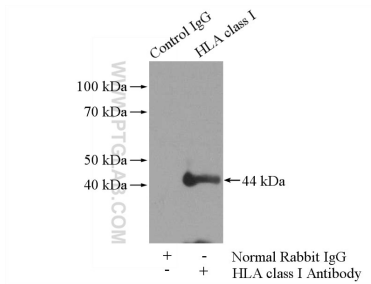
Immunohistochemical analysis of paraffin-embedded human lymphoma using 15777-1-AP (HLA class I (HLA-C) antibody) at dilution of 1:50 (under 40x lens).



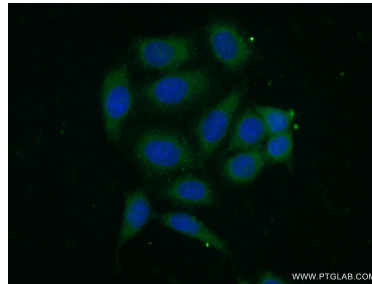
Immunohistochemical analysis of paraffin-embedded human lymphoma using 15777-1-AP (HLA class I (HLA-C) antibody) at dilution of 1:50 (under 10x lens).



Jurkat cells were subjected to SDS PAGE followed by western blot with 15777-1-AP (HLA class I (HLA-C) Antibody) at dilution of 1:1000 incubated at room temperature for 1.5 hours.



IP Result of anti-HLA class I (HLA-C) (IP:15777-1-AP, 4ug; Detection:15777-1-AP 1:1000) with Jurkat cells lysate 2400ug.



Immunofluorescent analysis of (-20°C Ethanol) fixed HeLa cells using 15777-1-AP (HLA class I (HLA-C) antibody) at dilution of 1:50 and Alexa Fluor 488-conjugated AffiniPure Goat Anti-Rabbit IgG(H+L).