

Nur für Forschungszwecke

# NHP2L1 Polyklonaler Antikörper

Katalog-Nr.:15802-1-AP

Vorgestelltes Produkt

4 Publikationen



## Allgemeine Informationen

<b>Katalog-Nr.:</b> 15802-1-AP	<b>GenBank-Zugangsnummer:</b> BC005358	<b>Reinigungsmethode:</b> Antigen-Affinitätsreinigung
<b>Größe:</b> 150ul , Konzentration: 400 µg/ml von Nanodrop;	<b>GeneID (NCBI):</b> 4809	<b>Empfohlene Verdünnungen:</b> WB 1:1000-1:8000 IHC 1:20-1:200 IF 1:10-1:100
<b>Wirt:</b> Kaninchen	<b>Vollständiger Name:</b> NHP2 non-histone chromosome protein 2-like 1 (S. cerevisiae)	
<b>Isotyp:</b> IgG	<b>Berechnete Masse:</b> 128 aa, 14 kDa	
<b>Immunogen Katalognummer:</b> AG8532	<b>Beobachtete Masse:</b> 14 kDa	

## Anwendungen

### Geprüfte Anwendungen:

IF, IHC, WB, ELISA

### In Publikationen genannte Anwendungen:

IF, WB

### Getestete Reaktivität:

Human, Maus, Ratte

### Zitierte Arten:

Human, Maus

**Hinweis-IHC: Antigenmaskierung mit TE-Puffer pH 9,0 empfohlen. (\*) Wahlweise kann die Antigenmaskierung auch mit Citratpuffer pH 6,0 erfolgen.**

### Positivkontrollen:

**WB:** HeLa-Zellen, HepG2-Zellen, humanes Hirngewebe, Jurkat-Zellen, Maushirngewebe, Maus-Pankreasgewebe, MCF-7-Zellen, Rattenhirngewebe, SH-SY5Y-Zellen

**IHC:** humanes Zervixkarzinomgewebe, Maushirngewebe

**IF:** HeLa-Zellen,

## Hintergrundinformationen

NHP2L1, belongs to the ribosomal protein L7Ae family, is a component of the spliceosome complex. It is recruited to introns following the attachment of U4 and U6 RNAs, and is required for subsequent recruitment of PRP31 and activation of the spliceosomal complex [PMID: 17412961]. It binds to the 5'-stem-loop of U4 snRNA and may have a role in the late stage of spliceosome assembly. The protein undergoes a conformational change upon RNA-binding [PMID: 10545122].

## Bemerkenswerte Veröffentlichungen

Verfasser	Pubmed ID	Journal	Anwendung
Run-Wen Yao	31540874	Mol Cell	WB
Takaaki Yasuhara	35662392	Mol Cell	IF
Uchenna Emechebe	34119693	Biochim Biophys Acta Proteins Proteom	WB

## Lagerung

### Lagerungsbedingungen:

Bei -20°C lagern. Nach dem Versand ein Jahr lang stabil

### Lagerungspuffer:

PBS mit 0.02% Natriumazid und 50% Glycerin pH 7.3.

Aliquotieren ist nicht notwendig bei -20°C Lagerung

\*\*\* 20ul-Größen enthalten 0.1% BSA

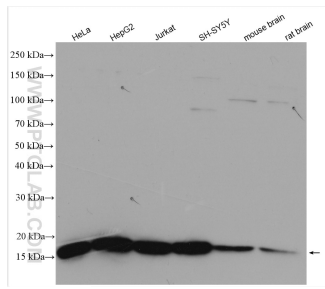
For technical support and original validation data for this product please contact:

T: 1 (888) 4PTGLAB (1-888-478-4522) (toll free in USA), or 1(312) 455-8498 (outside USA)

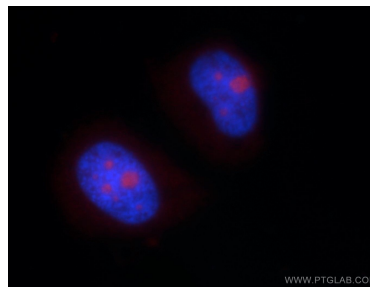
E: proteintech@ptglab.com  
W: ptglab.com

This product is exclusively available under Proteintech Group brand and is not available to purchase from any other manufacturer.

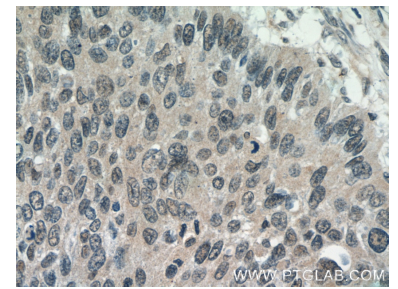
## Ausgewählte Validierungsdaten



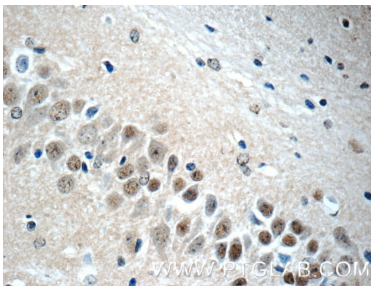
Various lysates were subjected to SDS PAGE followed by western blot with 15802-1-AP (NHP2L1 antibody) at dilution of 1:4000 incubated at room temperature for 1.5 hours.



Immunofluorescent analysis of HeLa cells using 15802-1-AP (NHP2L1 antibody) at dilution of 1:25 and Rhodamine-Goat anti-Rabbit IgG.



Immunohistochemical analysis of paraffin-embedded human cervical cancer tissue slide using 15802-1-AP (NHP2L1 Antibody) at dilution of 1:50 (under 40x lens).



Immunohistochemical analysis of paraffin-embedded mouse brain tissue slide using 15802-1-AP (NHP2L1 Antibody) at dilution of 1:50 (under 40x lens).