

Nur für Forschungszwecke

ANP32A Polyklonaler Antikörper

Katalog-Nr.:15810-1-AP

Vorgestelltes Produkt

1 Publikationen



Allgemeine Informationen

Katalog-Nr.: 15810-1-AP	GenBank-Zugangsnummer: BC007200	Reinigungsmethode: Antigen-Affinitätsreinigung
Größe: 150ul , Konzentration: 450 µg/ml von Nanodrop und 267 µg/ml durch die Bradford-Methode mit BSA als Standard;	GeneID (NCBI): 8125	Empfohlene Verdünnungen: WB 1:1000-1:6000 IHC 1:50-1:500 IF 1:50-1:500
Wirt: Kaninchen	Vollständiger Name: acidic (leucine-rich) nuclear phosphoprotein 32 family, member A	
Isotyp: IgG	Berechnete Masse: 249 aa, 29 kDa	
Immunogen Katalognummer: AG8546	Beobachtete Masse: 29 kDa	

Anwendungen

Geprüfte Anwendungen: IF, IHC, WB, ELISA	Positivkontrollen: WB : A549-Zellen, HEK-293T-Zellen, HeLa-Zellen, humanes Hirngewebe, Mauthirngewebe, Maus-Thymusgewebe, MCF-7-Zellen, Raji-Zellen
In Publikationen genannte Anwendungen: WB	IHC : humanes Nierengewebe, IF : A431-Zellen, A2780-Zellen
Getestete Reaktivität: Human, Maus	
Zitierte Arten: Human	
Hinweis-IHC: Antigenmaskierung mit TE-Puffer pH 9,0 empfohlen. (*) Wahlweise kann die Antigenmaskierung auch mit Citratpuffer pH 6,0 erfolgen.	

Hintergrundinformationen

ANP32A, an acidic leucine-rich nuclear phosphoprotein, is a member of the inhibitor of the histone acetyltransferase (INHAT) complex and preferentially binds to unmodified histone H3 tails in vitro. ANP32A is expressed in normal tissues as well as in pancreatic, breast and prostate cancer and other malignant tumors. ANP32A plays an important role in cell proliferation, apoptosis, transcriptional regulation, signal transduction and other processes.

Bemerkenswerte Veröffentlichungen

Verfasser	Pubmed ID	Journal	Anwendung
Xiuli Wei	30666459	Arch Virol	WB

Lagerung

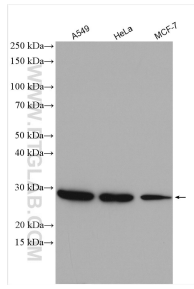
Lagerungsbedingungen:
Bei -20°C lagern. Nach dem Versand ein Jahr lang stabil
Lagerungspuffer:
PBS mit 0.02% Natriumazid und 50% Glycerin pH 7.3.
Aliquotieren ist nicht notwendig bei -20°C Lagerung

*** 20ul-Größen enthalten 0.1% BSA

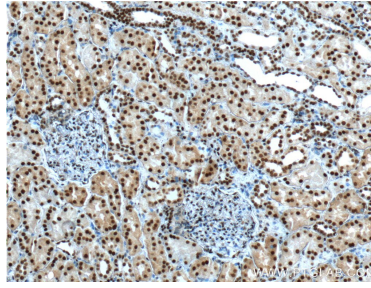
For technical support and original validation data for this product please contact:
T: 1 (888) 4PTGLAB (1-888-478-4522) (toll free in USA), or 1(312) 455-8498 (outside USA)
E: proteintech@ptglab.com
W: ptglab.com

This product is exclusively available under Proteintech Group brand and is not available to purchase from any other manufacturer.

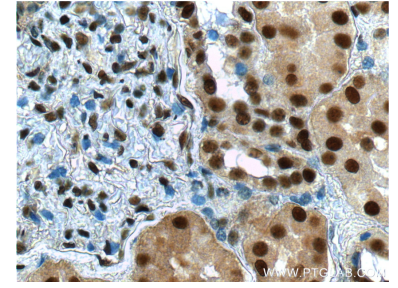
Ausgewählte Validierungsdaten



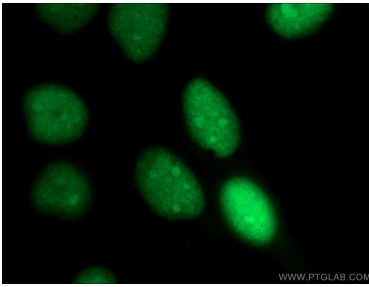
Various cells were subjected to SDS PAGE followed by western blot with 15810-1-AP (ANP32A antibody) at dilution of 1:3000 incubated at room temperature for 1.5 hours.



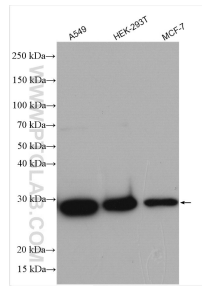
Immunohistochemical analysis of paraffin-embedded human kidney tissue slide using 15810-1-AP (ANP32A Antibody) at dilution of 1:200 (under 10x lens).



Immunohistochemical analysis of paraffin-embedded human kidney tissue slide using 15810-1-AP (ANP32A Antibody) at dilution of 1:200 (under 40x lens).



Immunofluorescent analysis of (-20°C Ethanol) fixed A431 cells using 15810-1-AP (ANP32A antibody) at dilution of 1:50 and Alexa Fluor 488-conjugated AffiniPure Goat Anti-Rabbit IgG(H+L).



Various lysates were subjected to SDS PAGE followed by western blot with 15810-1-AP (ANP32A antibody) at dilution of 1:8000 incubated at room temperature for 1.5 hours.