

Nur für Forschungszwecke

UBE2O Polyklonaler Antikörper

Katalog-Nr.:15812-1-AP

Vorgestelltes Produkt

4 Publikationen



Allgemeine Informationen

Katalog-Nr.: 15812-1-AP	GenBank-Zugangsnummer: BC007822	Reinigungsmethode: Antigen-Affinitätsreinigung
Größe: 150ul, Konzentration: 350 µg/ml von Nanodrop und 273 µg/ml durch die Bradford-Methode mit BSA als Standard;	GeneID (NCBI): 63893	Empfohlene Verdünnungen: WB 1:500-1:1000 IHC 1:100-1:400
Wirt: Kaninchen	Vollständiger Name: ubiquitin-conjugating enzyme E2O	
Isotyp: IgG	Berechnete Masse: 1292 aa, 141 kDa	
Immunogen Katalognummer: AG8580	Beobachtete Masse: 150 kDa, 200-230 kDa	

Anwendungen

Geprüfte Anwendungen: IHC, WB, ELISA	Positivkontrollen: WB : HeLa-Zellen, A431-Zellen, Jurkat-Zellen IHC : humanes Herzgewebe,
In Publikationen genannte Anwendungen: IF, IHC, WB	
Getestete Reaktivität: Human	
Zitierte Arten: Human	
Hinweis-IHC: Antigendemaskierung mit TE-Puffer pH 9,0 empfohlen. (*) Wahlweise kann die Antigendemaskierung auch mit Citratpuffer pH 6,0 erfolgen.	

Hintergrundinformationen

UBE2O, also named as KIAA1734, belongs to the ubiquitin-conjugating enzyme family. It catalyzes the covalent attachment of ubiquitin to other proteins. UBE2O has a calculated molecular mass of 141 kDa, and many bands can be detected as 140-170 kDa and 200-230 kDa (PMID: 28774900, 23455153, 28774922, 11311559).

Bemerkenswerte Veröffentlichungen

Verfasser	Pubmed ID	Journal	Anwendung
Si-Yu Lan	36269535	Curr Med Sci	IHC,WB
Zhan Shi	34790050	Int J Med Sci	IHC,WB
Xu Liu	31907353	Cell Death Dis	WB,IHC,IF

Lagerung

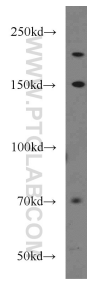
Lagerungsbedingungen:
Bei -20°C lagern. Nach dem Versand ein Jahr lang stabil
Lagerungspuffer:
PBS mit 0.02% Natriumazid und 50% Glycerin pH 7.3.
Aliquotieren ist nicht notwendig bei -20°C Lagerung

*** 20ul-Größen enthalten 0.1% BSA

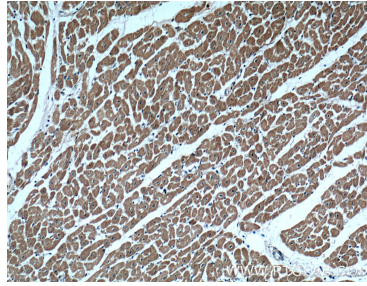
For technical support and original validation data for this product please contact:
T: 1 (888) 4PTGLAB (1-888-478-4522) (toll free in USA), or 1(312) 455-8498 (outside USA)
E: proteintech@ptglab.com
W: ptglab.com

This product is exclusively available under Proteintech Group brand and is not available to purchase from any other manufacturer.

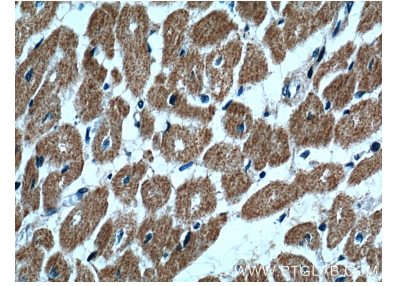
Ausgewählte Validierungsdaten



HeLa cells were subjected to SDS PAGE followed by western blot with 15812-1-AP (UBE2O antibody) at dilution of 1:500 incubated at room temperature for 1.5 hours.



Immunohistochemical analysis of paraffin-embedded human heart tissue slide using 15812-1-AP (UBE2O Antibody) at dilution of 1:200 (under 10x lens).



Immunohistochemical analysis of paraffin-embedded human heart tissue slide using 15812-1-AP (UBE2O Antibody) at dilution of 1:200 (under 40x lens).