

Nur für Forschungszwecke

RFK Polyklonaler Antikörper

Katalog-Nr.:15813-1-AP

3 Publikationen



Allgemeine Informationen

Katalog-Nr.: 15813-1-AP	GenBank-Zugangsnummer: BC007069	Reinigungsmethode: Antigen-Affinitätsreinigung
Größe: 150ul , Konzentration: 300 µg/ml von Nanodrop und 173 µg/ml durch die Bradford-Methode mit BSA als Standard;	GeneID (NCBI): 55312	Empfohlene Verdünnungen: WB 1:500-1:2000 IF 1:10-1:100
Wirt: Kaninchen	Vollständiger Name: riboflavin kinase	
Isotyp: IgG	Berechnete Masse: 162 aa, 18 kDa	
Immunogen Katalognummer: AG8591	Beobachtete Masse: 18 kDa	

Anwendungen

Geprüfte Anwendungen: IF, WB,ELISA	Positivkontrollen: WB : HeLa-Zellen, Jurkat-Zellen IF : HeLa-Zellen,
In Publikationen genannte Anwendungen: WB	
Getestete Reaktivität: Human, Maus, Ratte	
Zitierte Arten: Maus	

Hintergrundinformationen

Riboflavin kinase (RFK) is an essential enzyme that catalyzes the phosphorylation of riboflavin (vitamin B2) to form flavin mononucleotide (FMN), an obligatory step in vitamin B2 utilization and flavin cofactor synthesis(PMID:12623014). RFK is rate-limiting in the synthesis of FAD, an essential prosthetic group of NADPH oxidase.

Bemerkenswerte Veröffentlichungen

Verfasser	Pubmed ID	Journal	Anwendung
Michail S Kukharsky	32467583	Transl Psychiatry	WB
Mengran Zhang	36799538	Adv Sci (Weinh)	WB
Schramm Michael M	24272050	Eur J Immunol	WB

Lagerung

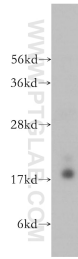
Lagerungsbedingungen:
Bei -20°C lagern. Nach dem Versand ein Jahr lang stabil
Lagerungspuffer:
PBS mit 0.02% Natriumazid und 50% Glycerin pH 7.3.
Aliquotieren ist nicht notwendig bei -20°C Lagerung

***** 20ul-Größen enthalten 0.1% BSA**

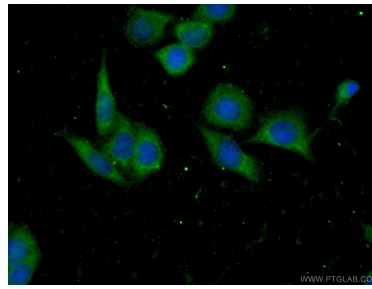
For technical support and original validation data for this product please contact:
T: 1 (888) 4PTGLAB (1-888-478-4522) (toll free in USA), or 1(312) 455-8498 (outside USA)
E: proteintech@ptglab.com
W: ptglab.com

This product is exclusively available under Proteintech Group brand and is not available to purchase from any other manufacturer.

Ausgewählte Validierungsdaten



HeLa cells were subjected to SDS PAGE followed by western blot with 15813-1-AP (RFK antibody) at dilution of 1:500 incubated at room temperature for 1.5 hours.



Immunofluorescent analysis of (-20°C Ethanol) fixed HeLa cells using 15813-1-AP (RFK antibody) at dilution of 1:25 and Alexa Fluor 488-conjugated AffiniPure Goat Anti-Rabbit IgG(H+L).