

Nur für Forschungszwecke

UBE1L Polyklonaler Antikörper

Katalog-Nr.: 15818-1-AP

2 Publikationen



Allgemeine Informationen

Katalog-Nr.: 15818-1-AP	GenBank-Zugangsnummer: BC006378	Reinigungsmethode: Antigen-Affinitätsreinigung
Größe: 150ul, Konzentration: 400 µg/ml von Nanodrop;	GeneID (NCBI): 7318	Empfohlene Verdünnungen: WB 1:500-1:3000
Wirt: Kaninchen	Vollständiger Name: ubiquitin-like modifier activating enzyme 7	
Isotyp: IgG	Berechnete Masse: 1012 aa, 112 kDa	
Immunogen Katalognummer: AG8692	Beobachtete Masse: 112 kDa	

Anwendungen

Geprüfte Anwendungen: WB, ELISA	Positivkontrollen: WB : Mauslebergewebe,
In Publikationen genannte Anwendungen: WB	
Getestete Reaktivität: Human, Maus	
Zitierte Arten: Human	

Hintergrundinformationen

Bemerkenswerte Veröffentlichungen

Verfasser	Pubmed ID	Journal	Anwendung
Jie Jin	34257278	Cell Death Dis	WB
Mei-Juan Zhou	28035359	Int J Mol Med	WB

Lagerung

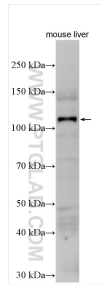
Lagerungsbedingungen:
Bei -20°C lagern. Nach dem Versand ein Jahr lang stabil
Lagerungspuffer:
PBS mit 0.02% Natriumazid und 50% Glycerin pH 7.3.
Aliquotieren ist nicht notwendig bei -20°C Lagerung

*** 20ul-Größen enthalten 0.1% BSA

For technical support and original validation data for this product please contact:
T: 1 (888) 4PTGLAB (1-888-478-4522) (toll free in USA), or 1(312) 455-8498 (outside USA)
E: proteintech@ptglab.com
W: ptglab.com

This product is exclusively available under Proteintech Group brand and is not available to purchase from any other manufacturer.

Ausgewählte Validierungsdaten



mouse liver tissue were subjected to SDS PAGE followed by western blot with 15818-1-AP (UBE1L antibody) at dilution of 1:1500 incubated at room temperature for 1.5 hours.