

Nur für Forschungszwecke

# MCL1L-specific Polyklonaler Antikörper

Katalog-Nr.:15825-1-AP



## Allgemeine Informationen

<b>Katalog-Nr.:</b> 15825-1-AP	<b>GenBank-Zugangsnummer:</b> NM_182763	<b>Reinigungsmethode:</b> Antigen-Affinitätsreinigung
<b>Größe:</b> 150ul , Konzentration: 500 µg/ml von Nanodrop und 340 µg/ml durch die Bradford-Methode mit BSA als Standard;	<b>GeneID (NCBI):</b> 4170	<b>Empfohlene Verdünnungen:</b> IHC 1:20-1:200
<b>Wirt:</b> Kaninchen	<b>Vollständiger Name:</b> myeloid cell leukemia sequence 1 (BCL2-related)	
<b>Isotyp:</b> IgG	<b>Berechnete Masse:</b> 37 kDa	

## Anwendungen

**Geprüfte Anwendungen:**  
IHC, ELISA

**Getestete Reaktivität:**  
Human, Maus, Ratte

**Hinweis-IHC: Antigendemaskierung mit TE-Puffer pH 9,0 empfohlen. (\*) Wahlweise kann die Antigendemaskierung auch mit Citratpuffer pH 6,0 erfolgen.**

**Positivkontrollen:**

**IHC :** humanes Milzgewebe, humanes Eierstockgewebe, humanes Hautgewebe, humanes Hirngewebe, humanes Hodengewebe, humanes Lungengewebe, humanes Mammakarzinomgewebe, humanes Nierengewebe, humanes Plazenta-Gewebe, humanes Tonsillitisgewebe, humanes Zervixkarzinomgewebe

## Hintergrundinformationen

MCL-1 is an anti-apoptotic member of the Bcl-2 family originally isolated from the ML-1 human myeloid leukemia cell line. Similar to BCL2 and BCL2L1, MCL1 can interact with BAX and/or BAK1 to inhibit mitochondria-mediated apoptosis. Mcl-1 is critical for the proliferation and survival of myeloma cells in vitro, and overexpression of Mcl-1 protein in myeloma cells is associated with relapse and short event-free survival in multiple myeloma patients. Recent studies show that MCL-1 is upregulated in numerous haematological and solid tumour malignancies. Therefore, MCL-1 has been suggested as a potential new therapeutic target. This antibody is specific to MCL1L isoform.

## Lagerung

**Lagerungsbedingungen:**

Bei -20°C lagern. Nach dem Versand ein Jahr lang stabil

**Lagerungspuffer:**

PBS mit 0.02% Natriumazid und 50% Glycerin pH 7.3.

Aliquotieren ist nicht notwendig bei -20°C Lagerung

**\*\*\* 20ul-Größen enthalten 0.1% BSA**

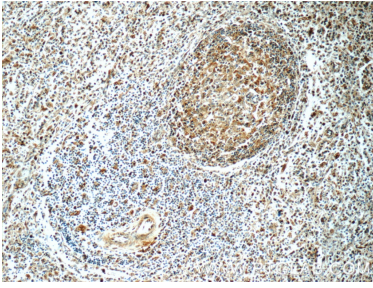
For technical support and original validation data for this product please contact:

T: 1 (888) 4PTGLAB (1-888-478-4522) (toll free in USA), or 1(312) 455-8498 (outside USA)

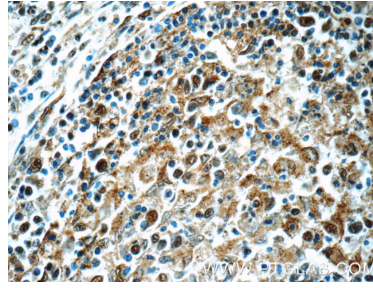
E: proteintech@ptglab.com  
W: ptglab.com

**This product is exclusively available under Proteintech Group brand and is not available to purchase from any other manufacturer.**

## Ausgewählte Validierungsdaten



Immunohistochemical analysis of paraffin-embedded human spleen tissue slide using 15825-1-AP (MCL1L-specific antibody at dilution of 1:50 (under 10x lens).



Immunohistochemical analysis of paraffin-embedded human spleen tissue slide using 15825-1-AP (MCL1L-specific antibody at dilution of 1:50 (under 40x lens).