

Nur für Forschungszwecke

FOSL2 Polyklonaler Antikörper

Katalog-Nr.:15832-1-AP

Vorgestelltes Produkt

6 Publikationen



Allgemeine Informationen

Katalog-Nr.:

15832-1-AP

Größe:

150ul , Konzentration: 300 µg/ml von Nanodrop und 300 µg/ml durch die Bradford-Methode mit BSA als Standard;

Wirt:

Kaninchen

Isotyp:

IgG

Immunogen Katalognummer:

AG8397

GenBank-Zugangsnummer:

BC008899

GeneID (NCBI):

2355

Vollständiger Name:

FOS-like antigen 2

Berechnete Masse:

326 aa, 35 kDa

Beobachtete Masse:

31 kDa

Reinigungsmethode:

Antigen-Affinitätsreinigung

Empfohlene Verdünnungen:

WB 1:200-1:1000

Anwendungen

Geprüfte Anwendungen:

WB,ELISA

In Publikationen genannte Anwendungen:

IHC, WB

Getestete Reaktivität:

Human

Zitierte Arten:

Hausschwein, Human, Ratte

Positivkontrollen:

WB : MCF-7-Zellen, Jurkat-Zellen, PC-3-Zellen

Hintergrundinformationen

Bemerkenswerte Veröffentlichungen

Verfasser	Pubmed ID	Journal	Anwendung
Yu Lian	30326930	J Exp Clin Cancer Res	WB
Xu Ye	29887867	Front Immunol	WB
Yuanyuan Zhang	32377742	Mol Med Rep	WB,IHC

Lagerung

Lagerungsbedingungen:

Bei -20°C lagern. Nach dem Versand ein Jahr lang stabil

Lagerungspuffer:

PBS mit 0.02% Natriumazid und 50% Glycerin pH 7.3.

Aliquotieren ist nicht notwendig bei -20°C Lagerung

***** 20ul-Größen enthalten 0.1%BSA**

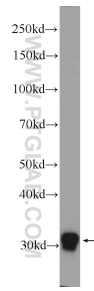
For technical support and original validation data for this product please contact:

T: 1 (888) 4PTGLAB (1-888-478-4522) (toll free in USA), or 1(312) 455-8498 (outside USA)

E: proteintech@ptglab.com
W: ptglab.com

This product is exclusively available under Proteintech Group brand and is not available to purchase from any other manufacturer.

Ausgewählte Validierungsdaten



MCF-7 cells were subjected to SDS PAGE followed by western blot with 15832-1-AP (FOSL2 Antibody) at dilution of 1:300 incubated at room temperature for 1.5 hours.