

Allgemeine Informationen

Katalog-Nr.: 15840-1-AP	GenBank-Zugangsnummer: BC007460	Reinigungsmethode: Antigen-Affinitätsreinigung
Größe: 150ul , Konzentration: 267 µg/ml durch die Bradford-Methode mit BSA als Standard;	GeneID (NCBI): 55	Empfohlene Verdünnungen: WB 1:500-1:2000 IHC 1:20-1:200 IF 1:20-1:200
Wirt: Kaninchen	Vollständiger Name: acid phosphatase, prostate	
Isotyp: IgG	Berechnete Masse: 418 aa, 48 kDa	
Immunogen Katalognummer: AG8592	Beobachtete Masse: 50-60 kDa	

Anwendungen

Geprüfte Anwendungen: IF, IHC, WB, ELISA	Positivkontrollen: WB : PC-3-Zellen, COLO 320-Zellen, Maushodengewebe, Mauslungengewebe, MCF-7- Zellen
In Publikationen genannte Anwendungen: IF, IHC, IP, WB	IHC : humanes Prostatakarzinomgewebe, humanes Prostatahyperplasie-Gewebe
Getestete Reaktivität: Human, Maus	IF : PC-3-Zellen,
Zitierte Arten: Huhn, Maus, Ratte	

Hinweis-IHC: Antigendemaskierung mit TE-Puffer pH 9,0 empfohlen. (*) Wahlweise kann die Antigendemaskierung auch mit Citratpuffer pH 6,0 erfolgen.

Hintergrundinformationen

ACPP is also named as PAP(prostatic acid phosphatase),5'-nucleotidase, thiamine monophosphatas and Belongs to the histidine acid phosphatase family.This enzyme is a homodimeric glycoprotein with a subunit molecular mass of 50 kDa and is an androgen-stimulated secretory product of the human prostate gland(PMID:8132635).It is also a non-specific phosphatase and has been implicated in the progression of prostate cancer, which inactivates LPA in human seminal plasma(PMID:15280042). This protein has three glycosylation sites(PMID:10639192;12525165).

Bemerkenswerte Veröffentlichungen

Verfasser	Pubmed ID	Journal	Anwendung
Hyocheol Bae	24829029	Biol Reprod	IHC
Whasun Lim	25482440	Biochem Biophys Res Commun	IHC, IF
Xiaoxin Zhou	35138669	Eur J Pain	WB,IF,IP

Lagerung

Lagerungsbedingungen:
Bei -20°C lagern. Nach dem Versand ein Jahr lang stabil

Lagerungspuffer:
PBS mit 0.02% Natriumazid und 50% Glycerin pH 7.3.

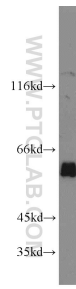
Aliquotieren ist nicht notwendig bei -20°C Lagerung

*** 20ul-Größen enthalten 0.1% BSA

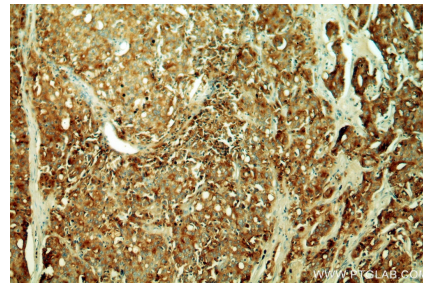
For technical support and original validation data for this product please contact:
T: 1 (888) 4PTGLAB (1-888-478-4522) (toll free in USA), or 1(312) 455-8498 (outside USA)
E: proteintech@ptglab.com
W: ptglab.com

This product is exclusively available under Proteintech Group brand and is not available to purchase from any other manufacturer.

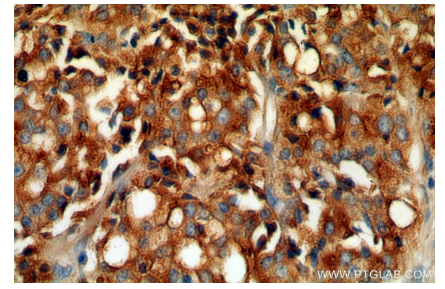
Ausgewählte Validierungsdaten



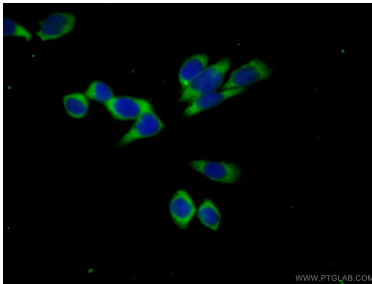
PC-3 cells were subjected to SDS PAGE followed by western blot with 15840-1-AP (ACPP antibody) at dilution of 1:1000 incubated at room temperature for 1.5 hours.



Immunohistochemical analysis of paraffin-embedded human prostate cancer using 15840-1-AP (ACPP antibody) at dilution of 1:50 (under 10x lens).



Immunohistochemical analysis of paraffin-embedded human prostate cancer using 15840-1-AP (ACPP antibody) at dilution of 1:50 (under 40x lens).



Immunofluorescent analysis of (-20°C Ethanol) fixed PC-3 cells using 15840-1-AP (ACPP antibody) at dilution of 1:50 and Alexa Fluor 488-conjugated AffiniPure Goat Anti-Rabbit IgG(H+L).