

Nur für Forschungszwecke

PLA2G1B Polyklonaler Antikörper

Katalog-Nr.:15843-1-AP



Allgemeine Informationen

Katalog-Nr.:
15843-1-AP

Größe:
150ul, Konzentration: 500 µg/ml von
Nanodrop und 333 µg/ml durch die
Bradford-Methode mit BSA als
Standard;

Wirt:
Kaninchen

Isotyp:
IgG

Immunogen Katalognummer:
AG8603

GenBank-Zugangsnummer:
BC005386

GeneID (NCBI):
5319

Vollständiger Name:
phospholipase A2, group IB (pancreas)

Berechnete Masse:
70aa,8 kDa; 148aa,16 kDa

Beobachtete Masse:
13-16 kDa

Reinigungsmethode:
Antigen-Affinitätsreinigung

Empfohlene Verdünnungen:
WB 1:500-1:1000

Anwendungen

Geprüfte Anwendungen:
WB, ELISA

Getestete Reaktivität:
Human, Maus

Positivkontrollen:

WB: Maus-Pankreasgewebe, Mausmilzgewebe

Hintergrundinformationen

Lagerung

Lagerungsbedingungen:

Bei -20°C lagern. Nach dem Versand ein Jahr lang stabil

Lagerungspuffer:

PBS mit 0.02% Natriumazid und 50% Glycerin pH 7.3.

Aliquotieren ist nicht notwendig bei -20°C Lagerung

*** 20ul-Größen enthalten 0.1% BSA

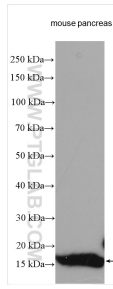
For technical support and original validation data for this product please contact:

T: 1 (888) 4PTGLAB (1-888-478-4522) (toll free
in USA), or 1(312) 455-8498 (outside USA)

E: proteintech@ptglab.com
W: ptglab.com

This product is exclusively available under Proteintech Group brand and is not available to purchase from any other manufacturer.

Ausgewählte Validierungsdaten



mouse pancreas tissue were subjected to SDS PAGE followed by western blot with 15843-1-AP (PLA2G1B antibody) at dilution of 1:600 incubated at room temperature for 1.5 hours.