

Nur für Forschungszwecke

INS Polyklonaler Antikörper

Katalog-Nr.:15848-1-AP

56 Publikationen



Allgemeine Informationen

Katalog-Nr.: 15848-1-AP	GenBank-Zugangsnummer: BC005255	Reinigungsmethode: Antigen-Affinitätsreinigung
Größe: 150ul , Konzentration: 500 µg/ml von Nanodrop;	GeneID (NCBI): 3630	Empfohlene Verdünnungen: IHC 1:500-1:1000 IF 1:50-1:500
Wirt: Kaninchen	Vollständiger Name: INS	
Isotyp: IgG	Berechnete Masse: 110 aa, 12 kDa	
Immunogen Katalognummer: AG8630	Beobachtete Masse: 36 kDa	

Anwendungen

Geprüfte Anwendungen:

IF, IHC, ELISA

In Publikationen genannte Anwendungen:

IF, IHC

Getestete Reaktivität:

Human, Maus, Ratte

Zitierte Arten:

Human, Maus, Ratte

Hinweis-IHC: Antigenmaskierung mit TE-Puffer pH 9,0 empfohlen. (*) Wahlweise kann die Antigenmaskierung auch mit Citratpuffer pH 6,0 erfolgen.

Positivkontrollen:

IHC: humanes Pankreasgewebe, Maus-Pankreasgewebe, Ratten-Pankreasgewebe

IF: humanes Pankreasgewebe, Maus-Pankreasgewebe, Ratten-Pankreasgewebe

Hintergrundinformationen

INS is a peptide hormone, produced by beta cells of the pancreas, and is central to regulating carbohydrate and fat metabolism in the body. It participates in glucose utilization, protein synthesis and in the formation and storage of neutral lipids. INS is synthesized as a precursor molecule, proinsulin, which is processed prior to secretion. A- and B-peptides are joined together by a disulfide bond to form INS, while the central portion of the precursor molecule is cleaved and released as the C-peptide. Defects in INS results in type 1 diabetes mellitus.

Bemerkenswerte Veröffentlichungen

Verfasser	Pubmed ID	Journal	Anwendung
Lilia Maneva-Radicheva	25259810	PLoS One	IHC
Shan-Ying Wu	36109708	Autophagy	WB,IF
Ming Yu	32895576	Nat Metab	WB

Lagerung

Lagerungsbedingungen:

Bei -20°C lagern. Nach dem Versand ein Jahr lang stabil

Lagerungspuffer:

PBS mit 0.02% Natriumazid und 50% Glycerin pH 7.3.

Aliquotieren ist nicht notwendig bei -20°C Lagerung

*** 20ul-Größen enthalten 0.1% BSA

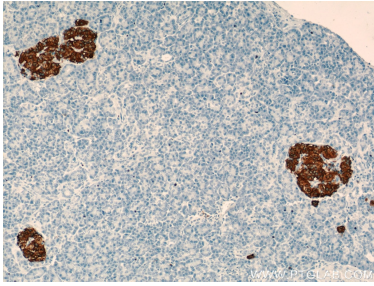
For technical support and original validation data for this product please contact:

T: 1 (888) 4PTGLAB (1-888-478-4522) (toll free in USA), or 1(312) 455-8498 (outside USA)

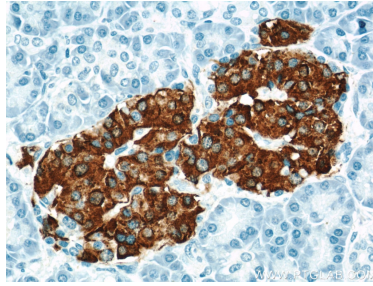
E: proteintech@ptglab.com
W: ptglab.com

This product is exclusively available under Proteintech Group brand and is not available to purchase from any other manufacturer.

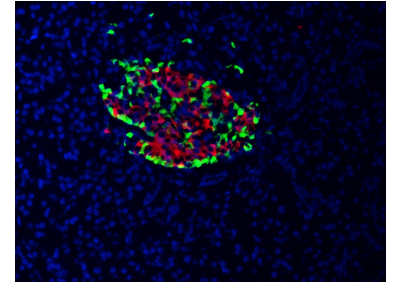
Ausgewählte Validierungsdaten



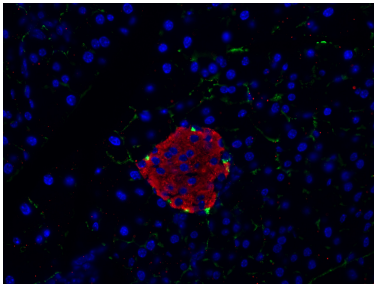
Immunohistochemical analysis of paraffin-embedded human pancreas using 15848-1-AP (INS antibody) at dilution of 1:500 (under 10x lens).



Immunohistochemical analysis of paraffin-embedded human pancreas using 15848-1-AP (INS antibody) at dilution of 1:500 (under 40x lens).



Immunofluorescent analysis of (4% PFA) fixed human pancreas tissue using 15848-1-AP (INS antibody) at dilution of 1:100 and CoraLite594-Conjugated AffiniPure Goat Anti-Rabbit IgG(H+L). The α cells of the islets of Langerhans was labelled in green with 67286-1-Ig (Glucagon antibody).



Immunofluorescent analysis of (4% PFA) fixed mouse pancreas tissue using 15848-1-AP (INS antibody), at dilution of 1:400 and CoraLite®594-Conjugated AffiniPure Goat Anti-Rabbit IgG(H+L). The α cells of the islets of Langerhans was labelled in green with CL488-67286.