

Nur für Forschungszwecke

# REG Polyklonaler Antikörper

Katalog-Nr.:15850-1-AP

1 Publikationen



## Allgemeine Informationen

Katalog-Nr.:

15850-1-AP

Größe:

150ul , Konzentration: 233 µg/ml durch die Bradford-Methode mit BSA als Standard;

Wirt:

Kaninchen

Isotyp:

IgG

Immunogen Katalognummer:

AG8640

GenBank-Zugangsnummer:

BC005350

GeneID (NCBI):

5967

Vollständiger Name:

regenerating islet-derived 1 alpha

Berechnete Masse:

166 aa, 19 kDa

Beobachtete Masse:

19 kDa

Reinigungsmethode:

Antigen-Affinitätsreinigung

Empfohlene Verdünnungen:

WB 1:200-1:1000

IHC 1:50-1:500

## Anwendungen

Geprüfte Anwendungen:

IHC, WB, ELISA

In Publikationen genannte Anwendungen:

WB

Getestete Reaktivität:

Human, Maus

Zitierte Arten:

Human

**Hinweis-IHC: Antigendemaskierung mit TE-Puffer pH 9,0 empfohlen. (\*) Wahlweise kann die Antigendemaskierung auch mit Citratpuffer pH 6,0 erfolgen.**

Positivkontrollen:

WB : Maus-Pankreasgewebe,

IHC : humanes Pankreasgewebe, humanes Magenkrebsgewebe, humanes

Pankreaskarzinomgewebe

## Hintergrundinformationen

### Bemerkenswerte

### Veröffentlichungen

Verfasser

Hongli Mao

Pubmed ID

33513463

Journal

Int Immunopharmacol

Anwendung

WB

### Lagerung

Lagerungsbedingungen:

Bei -20°C lagern. Nach dem Versand ein Jahr lang stabil

Lagerungspuffer:

PBS mit 0.02% Natriumazid und 50% Glycerin pH 7.3.

Aliquotieren ist nicht notwendig bei -20°C Lagerung

\*\*\* 20ul-Größen enthalten 0.1% BSA

For technical support and original validation data for this product please contact:

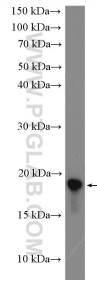
T: 1 (888) 4PTGLAB (1-888-478-4522) (toll free in USA), or 1(312) 455-8498 (outside USA)

E: [proteintech@ptglab.com](mailto:proteintech@ptglab.com)

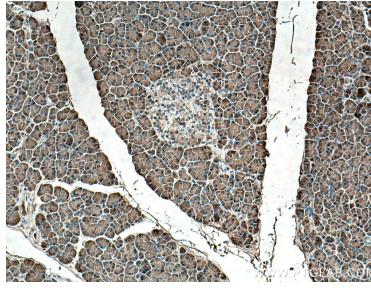
W: [ptglab.com](http://ptglab.com)

This product is exclusively available under Proteintech Group brand and is not available to purchase from any other manufacturer.

## Ausgewählte Validierungsdaten



mouse pancreas tissue were subjected to SDS PAGE followed by western blot with 15850-1-AP (REG antibody) at dilution of 1:300 incubated at room temperature for 1.5 hours.



Immunohistochemical analysis of paraffin-embedded human pancreas tissue slide using 15850-1-AP (REG antibody) at dilution of 1:200 (under 10x lens. Heat mediated antigen retrieval with Tris-EDTA buffer (pH 9.0).