

Nur für Forschungszwecke

PPP6C Polyklonaler Antikörper

Katalog-Nr.:15852-1-AP

4 Publikationen



Allgemeine Informationen

Katalog-Nr.:

15852-1-AP

Größe:

150ul, Konzentration: 400 µg/ml von Nanodrop;

Wirt:

Kaninchen

Isotyp:

IgG

Immunogen Katalognummer:

AG8670

GenBank-Zugangsnummer:

BC006990

GeneID (NCBI):

5537

Vollständiger Name:

protein phosphatase 6, catalytic subunit

Berechnete Masse:

305 aa, 35 kDa

Beobachtete Masse:

35 kDa

Reinigungsmethode:

Antigen-Affinitätsreinigung

Empfohlene Verdünnungen:

WB 1:500-1:2000

IP 0.5-4.0 µg für IP und 1:500-1:1000

für WB

IHC 1:50-1:500

Anwendungen

Geprüfte Anwendungen:

IHC, IP, WB, ELISA

In Publikationen genannte Anwendungen:

CoIP, IP, WB

Getestete Reaktivität:

Human, Maus, Ratte

Zitierte Arten:

Human, Maus

Hinweis-IHC: Antigendemaskierung mit TE-Puffer pH 9,0 empfohlen. (*) Wahlweise kann die Antigendemaskierung auch mit Citratpuffer pH 6,0 erfolgen.

Positivkontrollen:

WB: Maushodengewebe, HEK-293-Zellen, humanes Hodengewebe, NIH/3T3-Zellen, Rattenhodengewebe

IP: Maushodengewebe,

IHC: Maushodengewebe,

Hintergrundinformationen

Bemerkenswerte Veröffentlichungen

Verfasser	Pubmed ID	Journal	Anwendung
Guowei Wu	36071040	Cell Death Dis	WB,IP
Qi Zhou	36384136	Mol Cell	WB,IP,CoIP
Mi Li	32474700	Protein Cell	WB,CoIP

Lagerung

Lagerungsbedingungen:

Bei -20°C lagern. Nach dem Versand ein Jahr lang stabil

Lagerungspuffer:

PBS mit 0.02% Natriumazid und 50% Glycerin pH 7.3.

Aliquotieren ist nicht notwendig bei -20°C Lagerung

*** 20ul-Größen enthalten 0.1% BSA

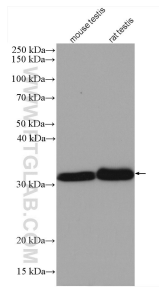
For technical support and original validation data for this product please contact:

T: 1 (888) 4PTGLAB (1-888-478-4522) (toll free in USA), or 1(312) 455-8498 (outside USA)

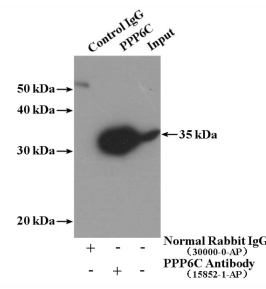
E: proteintech@ptglab.com
W: ptglab.com

This product is exclusively available under Proteintech Group brand and is not available to purchase from any other manufacturer.

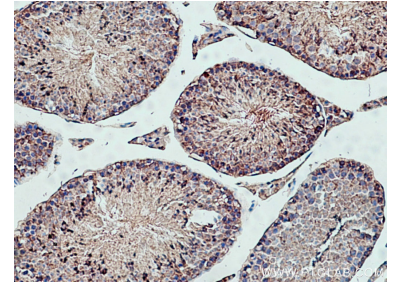
Ausgewählte Validierungsdaten



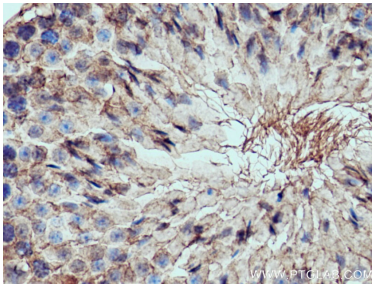
Various lysates were subjected to SDS PAGE followed by western blot with 15852-1-AP (PPP6C antibody) at dilution of 1:1000 incubated at room temperature for 1.5 hours.



IP Result of anti-PPP6C (IP:15852-1-AP, 3ug; Detection:15852-1-AP 1:500) with mouse testis tissue lysate 4000ug.



Immunohistochemical analysis of paraffin-embedded mouse testis tissue slide using 15852-1-AP (PPP6C antibody) at dilution of 1:200 (under 10x lens). Heat mediated antigen retrieval with Tris-EDTA buffer (pH 9.0).



Immunohistochemical analysis of paraffin-embedded mouse testis tissue slide using 15852-1-AP (PPP6C antibody) at dilution of 1:200 (under 40x lens). Heat mediated antigen retrieval with Tris-EDTA buffer (pH 9.0).