

Allgemeine Informationen

Katalog-Nr.: 15857-1-AP	GenBank-Zugangsnummer: BC005827	Reinigungsmethode: Antigen-Affinitätsreinigung
Größe: 150ul , Konzentration: 600 µg/ml von Nanodrop;	GeneID (NCBI): 8349	Empfohlene Verdünnungen: WB 1:1000-1:4000 IP 0.5-4.0 ug für IP und 1:500-1:1000 für WB IHC 1:20-1:200
Wirt: Kaninchen	Vollständiger Name: histone cluster 2, H2be	
Isotyp: IgG	Berechnete Masse: 14 kDa	
Immunogen Katalognummer: AG7811	Beobachtete Masse: 14-17 kDa	

Anwendungen

Geprüfte Anwendungen:

IF, IHC, IP, WB, ELISA

In Publikationen genannte Anwendungen:

IF, WB

Getestete Reaktivität:

Human, Maus, Ratte

Zitierte Arten:

Human, Maus

Hinweis-IHC: Antigenmaskierung mit TE-Puffer pH 9,0 empfohlen. (*) Wahlweise kann die Antigenmaskierung auch mit Citratpuffer pH 6,0 erfolgen.

Positivkontrollen:

WB : HEK-293-Zellen, HeLa-Zellen, Jurkat-Zellen, Mausnierengewebe, Maus-Pankreasgewebe, Rattennierengewebe, U2OS-Zellen

IP : HEK-293-Zellen,

IHC : humanes Pankreasgewebe, humanes Mammakarzinomgewebe

Hintergrundinformationen

Bemerkenswerte Veröffentlichungen

Verfasser	Pubmed ID	Journal	Anwendung
Tanmoy Saha	34795441	Nat Nanotechnol	IF
Laura Monteonofrio	29563611	Oncogene	WB
Emily J Kay	35760868	Nat Metab	WB

Lagerung

Lagerungsbedingungen:

Bei -20°C lagern. Nach dem Versand ein Jahr lang stabil

Lagerungspuffer:

PBS mit 0.02% Natriumazid und 50% Glycerin pH 7.3.

Aliquotieren ist nicht notwendig bei -20°C Lagerung

*** 20ul-Größen enthalten 0.1% BSA

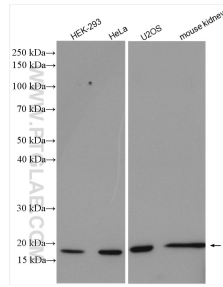
For technical support and original validation data for this product please contact:

T: 1 (888) 4PTGLAB (1-888-478-4522) (toll free in USA), or 1(312) 455-8498 (outside USA)

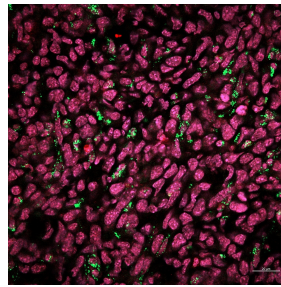
E: proteintech@ptglab.com
W: ptglab.com

This product is exclusively available under Proteintech Group brand and is not available to purchase from any other manufacturer.

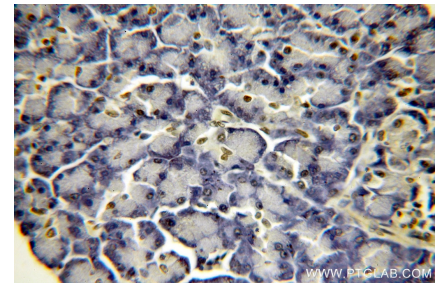
Ausgewählte Validierungsdaten



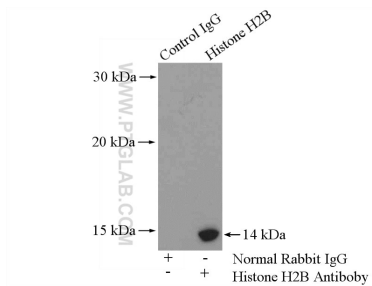
Various lysates were subjected to SDS PAGE followed by western blot with 15857-1-AP (Histone H2B antibody) at dilution of 1:2000 incubated at room temperature for 1.5 hours.



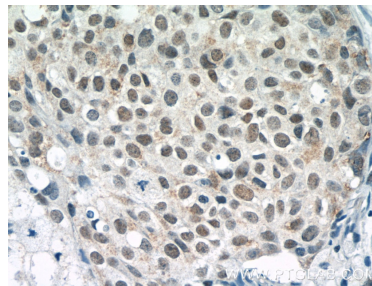
Mouse tumour sections were labelled with H2B (15857-1-AP, red), Dendra2 (green), and DAPI. The image was credited by Dr. Hae Lin Jang from Harvard Medical School.



Immunohistochemical analysis of paraffin-embedded human pancreas using 15857-1-AP (HIST2H2BE antibody) at dilution of 1:100 (under 40x lens).



IP Result of anti-Histone H2B (IP:15857-1-AP, 4ug; Detection:15857-1-AP 1:500) with HEK-293 cells lysate 2000ug.



Immunohistochemical analysis of paraffin-embedded human breast cancer tissue slide using 15857-1-AP (Histone H2B Antibody) at dilution of 1:50 (under 40x lens).