

Nur für Forschungszwecke

SF3A1 Polyklonaler Antikörper

Katalog-Nr.:15858-1-AP

2 Publikationen



Allgemeine Informationen

Katalog-Nr.:
15858-1-AP

Größe:
150ul, Konzentration: 500 µg/ml von
Nanodrop und 300 µg/ml durch die
Bradford-Methode mit BSA als
Standard;

Wirt:
Kaninchen

Isotyp:
IgG

Immunogen Katalognummer:
AG8196

GenBank-Zugangsnummer:
BC007684

GeneID (NCBI):
10291

Vollständiger Name:
splicing factor 3a, subunit 1, 120kDa

Berechnete Masse:
793 aa, 89 kDa

Beobachtete Masse:
120-130 kDa

Reinigungsmethode:
Antigen-Affinitätsreinigung

Empfohlene Verdünnungen:
WB 1:2000-1:10000
IP 0.5-4.0 µg für IP und 1:500-1:1000
für WB
IHC 1:20-1:200
IF 1:10-1:100

Anwendungen

Geprüfte Anwendungen:
IF, IHC, IP, WB, ELISA

In Publikationen genannte Anwendungen:
WB

Getestete Reaktivität:
Human, Maus, Ratte

Zitierte Arten:
Human, Maus

Hinweis-IHC: Antigendemaskierung mit TE-Puffer pH 9,0 empfohlen. (*) Wahlweise kann die Antigendemaskierung auch mit Citratpuffer pH 6,0 erfolgen.

Positivkontrollen:

WB: HL-60-Zellen, HEK-293-Zellen, HeLa-Zellen, K-562-Zellen, Maushirngewebe, Mauslungengewebe

IP: Maushirngewebe,

IHC: humanes Mammakarzinomgewebe,

IF: HepG2-Zellen,

Hintergrundinformationen

SF3A1, also known as SF3a120, is a 793 amino acid protein, which is a Subunit of the splicing factor SF3A required for 'A' complex assembly formed by the stable binding of U2 snRNP to the branchpoint sequence (BPS) in pre-mRNA. SF3A1 also be involved in the assembly of the 'E' complex. The calculated molecular weight of SF3A1 is 88 kDa, but the modified SF3A1 is about 115-120 kDa. (PMID: 7489498)

Bemerkenswerte Veröffentlichungen

Verfasser	Pubmed ID	Journal	Anwendung
Ni Li	36313296	Front Pharmacol	WB
Nir Kfir	25892229	Cell Rep	WB

Lagerung

Lagerungsbedingungen:

Bei -20°C lagern. Nach dem Versand ein Jahr lang stabil

Lagerungspuffer:

PBS mit 0.02% Natriumazid und 50% Glycerin pH 7.3.

Aliquotieren ist nicht notwendig bei -20°C Lagerung

*** 20ul-Größen enthalten 0.1% BSA

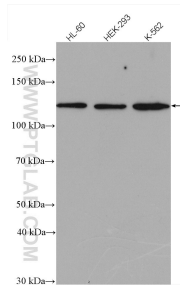
For technical support and original validation data for this product please contact:

T: 1 (888) 4PTGLAB (1-888-478-4522) (toll free in USA), or 1(312) 455-8498 (outside USA)

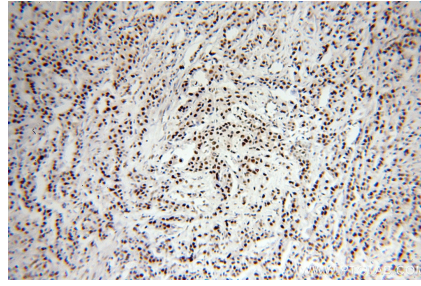
E: proteintech@ptglab.com
W: ptglab.com

This product is exclusively available under Proteintech Group brand and is not available to purchase from any other manufacturer.

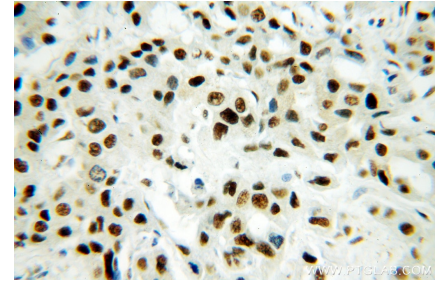
Ausgewählte Validierungsdaten



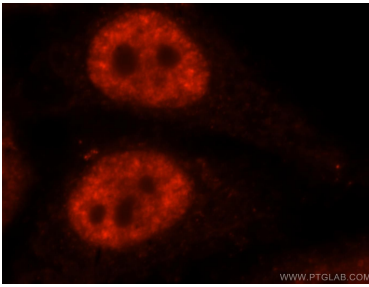
Various lysates were subjected to SDS PAGE followed by western blot with 15858-1-AP (SF3A1 antibody) at dilution of 1:5000 incubated at room temperature for 1.5 hours.



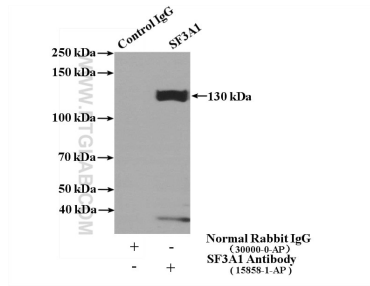
Immunohistochemical analysis of paraffin-embedded human breast cancer using 15858-1-AP (SF3A1 antibody) at dilution of 1:400 (under 10x lens).



Immunohistochemical analysis of paraffin-embedded human breast cancer using 15858-1-AP (SF3A1 antibody) at dilution of 1:400 (under 40x lens).



Immunofluorescent analysis of HepG2 cells, using SF3A1 antibody 15858-1-AP at 1:25 dilution and Rhodamine-labeled goat anti-rabbit IgG (red).



IP Result of anti-SF3A1 (IP:15858-1-AP, 4ug; Detection:15858-1-AP 1:500) with mouse brain tissue lysate 4000ug.