

Nur für Forschungszwecke

# Sorbitol dehydrogenase Polyklonaler Antikörper



Katalog-Nr.:15881-1-AP

Vorgestelltes Produkt

4 Publikationen

## Allgemeine Informationen

Katalog-Nr.:  
15881-1-AP

Größe:  
150ul , Konzentration: 400 µg/ml von  
Nanodrop und 273 µg/ml durch die  
Bradford-Methode mit BSA als  
Standard;

Wirt:  
Kaninchen

Isotyp:  
IgG

Immunogen Katalognummer:  
AG8651

GenBank-Zugangsnummer:  
BC021085

GeneID (NCBI):  
6652

Vollständiger Name:  
sorbitol dehydrogenase

Berechnete Masse:  
357 aa, 38 kDa

Beobachtete Masse:  
38 kDa

Reinigungsmethode:

Antigen-Affinitätsreinigung

Empfohlene Verdünnungen:

WB 1:2000-1:16000

IP 0.5-4.0 ug für IP und 1:500-1:2000  
für WB

## Anwendungen

Geprüfte Anwendungen:

IP, WB, ELISA

In Publikationen genannte Anwendungen:

IF, WB

Getestete Reaktivität:

Human, Maus, Ratte

Zitierte Arten:

Maus, Ratte

Positivkontrollen:

WB : HeLa-Zellen, humanes Nierengewebe,  
Mauslebergewebe, Rattenlebergewebe

IP : Mauslebergewebe,

## Hintergrundinformationen

SORD(Sorbitol dehydrogenase) is also named as L-iditol 2-dehydrogenase and belongs to the zinc-containing alcohol dehydrogenase family. It catalyzes the interconversion of polyols and their corresponding ketoses, and together with aldose reductase, makes up the sorbitol pathway that is believed to play an important role in the development of diabetic complications. This protein can form a homotetramer(PMID:12962626). Measurement of SORD is a specific indicator of liver cell damage and parenchymal.

## Bemerkenswerte Veröffentlichungen

Verfasser	Pubmed ID	Journal	Anwendung
Yu Sun	29349500	J Mol Med (Berl)	WB
Jingbo Dai	26647419	Reproduction	WB,IF
Yining Liu	36878459	Chem Biol Interact	WB

## Lagerung

Lagerungsbedingungen:

Bei -20°C lagern. Nach dem Versand ein Jahr lang stabil

Lagerungspuffer:

PBS mit 0.02% Natriumazid und 50% Glycerin pH 7.3.

Aliquotieren ist nicht notwendig bei -20°C Lagerung

\*\*\* 20ul-Größen enthalten 0.1% BSA

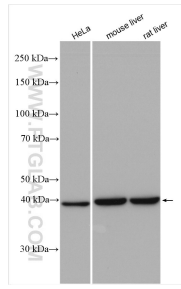
For technical support and original validation data for this product please contact:

T: 1 (888) 4PTGLAB (1-888-478-4522) (toll free  
in USA), or 1(312) 455-8498 (outside USA)

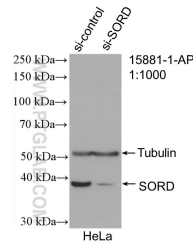
E: proteintech@ptglab.com  
W: ptglab.com

This product is exclusively available under Proteintech Group brand and is not available to purchase from any other manufacturer.

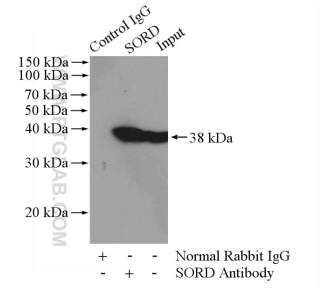
## Ausgewählte Validierungsdaten



Various lysates were subjected to SDS PAGE followed by western blot with 15881-1-AP (Sorbitol dehydrogenase antibody) at dilution of 1:8000 incubated at room temperature for 1.5 hours.



WB result of Sorbitol dehydrogenase antibody (15881-1-AP; 1:1000; incubated at room temperature for 1.5 hours) with sh-Control and sh-Sorbitol dehydrogenase transfected HeLa cells.



IP Result of anti-Sorbitol dehydrogenase (IP:15881-1-AP, 4 $\mu$ g; Detection:15881-1-AP 1:1000) with mouse liver tissue lysate 4000 $\mu$ g.