

Nur für Forschungszwecke

# PPP2R1A Polyklonaler Antikörper

Katalog-Nr.:15882-1-AP

6 Publikationen



## Allgemeine Informationen

Katalog-Nr.:  
15882-1-AP

Größe:  
150ul , Konzentration: 400 µg/ml von  
Nanodrop und 300 µg/ml durch die  
Bradford-Methode mit BSA als  
Standard;

Wirt:  
Kaninchen

Isotyp:  
IgG

Immunogen Katalognummer:  
AG8661

GenBank-Zugangsnummer:  
BC001537

GeneID (NCBI):  
5518

Vollständiger Name:  
protein phosphatase 2 (formerly 2A),  
regulatory subunit A, alpha isoform

Berechnete Masse:  
589 aa, 65 kDa

Beobachtete Masse:  
65 kDa

Reinigungsmethode:

Antigen-Affinitätsreinigung

Empfohlene Verdünnungen:

WB 1:500-1:2000  
IP 0.5-4.0 ug für IP und 1:200-1:1000  
für WB  
IHC 1:20-1:200

## Anwendungen

Geprüfte Anwendungen:

IHC, IP, WB, ELISA

In Publikationen genannte Anwendungen:

CoIP, WB

Getestete Reaktivität:

Human, Maus, Ratte

Zitierte Arten:

Hausschwein, Human, Maus

**Hinweis-IHC: Antigendemaskierung mit TE-Puffer pH 9,0 empfohlen. (\*) Wahlweise kann die Antigendemaskierung auch mit Citratpuffer pH 6,0 erfolgen.**

Positivkontrollen:

WB : Rattenlebergewebe, A431-Zellen, HepG2-Zellen,  
L02-Zellen, Mauslebergewebe, Mausnierengewebe,  
SMMC-7721-Zellen

IP : HepG2-Zellen,

IHC : humanes Nierengewebe, humanes  
Ovarialkarzinomgewebe

## Hintergrundinformationen

PPP2R1A belongs to the phosphatase 2A regulatory subunit A family. PPP2R1A encodes the  $\alpha$ -isoform of the scaffolding subunit of the serine/threonine protein phosphatase 2A (PP2A) holoenzyme. This tumour suppressor complex is involved in growth and survival pathways and PPP2R1A mutations in endometrial high-grade serous carcinomas are a frequent and potentially targetable feature of this disease (PMID: 21381030). The PPP2R1A gene has 86% identity with the PPP2R1B gene (PMID:7681822).

## Bemerkenswerte Veröffentlichungen

Verfasser	Pubmed ID	Journal	Anwendung
Hai Zheng	33243860	Science	WB
Changsheng Jiang	36094311	Microbiol Spectr	WB, CoIP
Shibin Hu	34534457	Mol Cell	WB

## Lagerung

Lagerungsbedingungen:

Bei -20°C lagern. Nach dem Versand ein Jahr lang stabil

Lagerungspuffer:

PBS mit 0.02% Natriumazid und 50% Glycerin pH 7.3.

Aliquotieren ist nicht notwendig bei -20°C Lagerung

\*\*\* 20ul-Größen enthalten 0.1% BSA

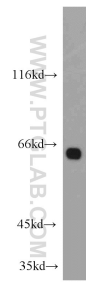
For technical support and original validation data for this product please contact:

T: 1 (888) 4PTGLAB (1-888-478-4522) (toll free  
in USA), or 1(312) 455-8498 (outside USA)

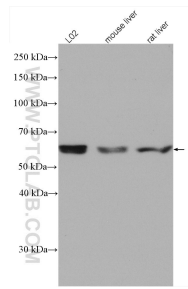
E: proteintech@ptglab.com  
W: ptglab.com

This product is exclusively available under Proteintech Group brand and is not available to purchase from any other manufacturer.

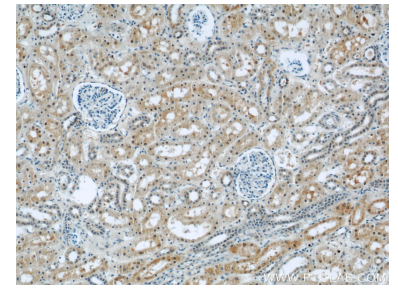
## Ausgewählte Validierungsdaten



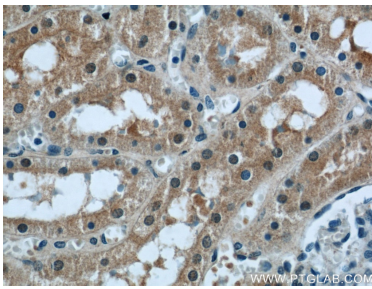
mouse kidney tissue were subjected to SDS PAGE followed by western blot with 15882-1-AP (PPP2R1A antibody) at dilution of 1:800 incubated at room temperature for 1.5 hours.



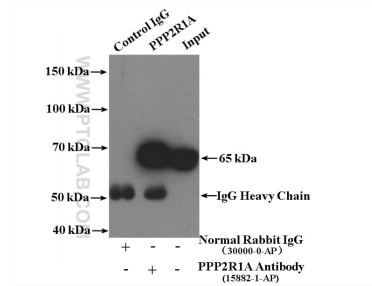
Various lysates were subjected to SDS PAGE followed by western blot with 15882-1-AP (PPP2R1A antibody) at dilution of 1:1000 incubated at room temperature for 1.5 hours.



Immunohistochemical analysis of paraffin-embedded human kidney using 15882-1-AP (PPP2R1A antibody) at dilution of 1:50 (under 10x lens).



Immunohistochemical analysis of paraffin-embedded human kidney using 15882-1-AP (PPP2R1A antibody) at dilution of 1:50 (under 40x lens).



IP Result of anti-PPP2R1A (IP:15882-1-AP, 4ug; Detection:15882-1-AP 1:300) with HepG2 cells lysate 3200ug.