

Nur für Forschungszwecke

CKM/CKB Polyklonaler Antikörper

Katalog-Nr.:15891-1-AP

3 Publikationen



Allgemeine Informationen

Katalog-Nr.: 15891-1-AP	GenBank-Zugangsnummer: BC007462	Reinigungsmethode: Antigen-Affinitätsreinigung
Größe: 150ul , Konzentration: 350 µg/ml von Nanodrop und 267 µg/ml durch die Bradford-Methode mit BSA als Standard;	GeneID (NCBI): 1158	Empfohlene Verdünnungen: WB 1:5000-1:50000 IHC 1:50-1:500
Wirt: Kaninchen	Vollständiger Name: creatine kinase, muscle	
Isotyp: IgG	Berechnete Masse: 381 aa, 43 kDa	
Immunogen Katalognummer: AG8678	Beobachtete Masse: 43 kDa	

Anwendungen

Geprüfte Anwendungen: IHC, WB, ELISA	Positivkontrollen: WB : Mausherzgewebe, Maushirngewebe, Maus-Skelettmuskelgewebe IHC : Mausherzgewebe, Rattenherzgewebe
In Publikationen genannte Anwendungen: WB	
Getestete Reaktivität: Human, Maus	
Zitierte Arten: Human, Ratte	

Hinweis-IHC: Antigendemaskierung mit TE-Puffer pH 9,0 empfohlen. (*) Wahlweise kann die Antigendemaskierung auch mit Citratpuffer pH 6,0 erfolgen.

Hintergrundinformationen

Creatine Kinase, an enzyme important for energy metabolism in cells of high and fluctuating energy requirements, catalyses the reversible transfer of a phosphoryl group from phosphocreatine to ADP. CK isoenzymes(muscle, brain, sarcomeric, Ubiquitous-type) play a central role in energy transduction in tissues with large, fluctuating energy demands, such as skeletal muscle, heart, brain and spermatozoa. Inactivation of creatine kinase by gliotoxin was accompanied by the formation of a 37-kDa form of the enzyme. This oxidized form of creatine kinase was rapidly reconverted to the 42-kDa species by the addition of reducing agents concomitant with restoration of activity.(PMID: 10827185). This antibody can recognize both CKB and CKM due to the high homology.

Bemerkenswerte Veröffentlichungen

Verfasser	Pubmed ID	Journal	Anwendung
Nao Tamai	32203066	Spinal Cord	WB
David W Russ	32646455	Lipids Health Dis	WB
Adel Al Fatease	31022465	Nanomedicine	WB

Lagerung

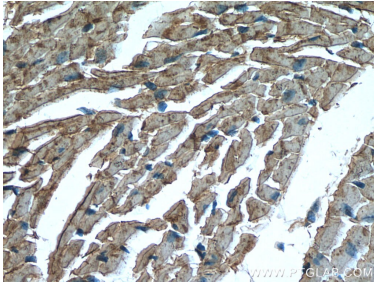
Lagerungsbedingungen:
Bei -20°C lagern. Nach dem Versand ein Jahr lang stabil
Lagerungspuffer:
PBS mit 0.02% Natriumazid und 50% Glycerin pH 7.3.
Aliquotieren ist nicht notwendig bei -20°C Lagerung

*** 20ul-Größen enthalten 0.1% BSA

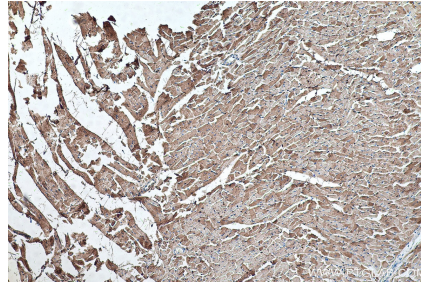
For technical support and original validation data for this product please contact:
T: 1 (888) 4PTGLAB (1-888-478-4522) (toll free in USA), or 1(312) 455-8498 (outside USA)
E: proteintech@ptglab.com
W: ptglab.com

This product is exclusively available under Proteintech Group brand and is not available to purchase from any other manufacturer.

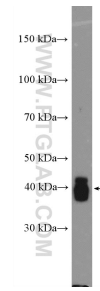
Ausgewählte Validierungsdaten



Immunohistochemical analysis of paraffin-embedded mouse heart tissue slide using 15891-1-AP (CKM/CKB antibody) at dilution of 1:200 (under 40x lens). Heat mediated antigen retrieval with Tris-EDTA buffer (pH 9.0).



Immunohistochemical analysis of paraffin-embedded rat heart tissue slide using 15891-1-AP (CKM/CKB antibody) at dilution of 1:1000 (under 10x lens). Heat mediated antigen retrieval with Tris-EDTA buffer (pH 9.0).



mouse heart tissue were subjected to SDS PAGE followed by western blot with 15891-1-AP (Creatine Kinase antibody at dilution of 1:20000 incubated at room temperature for 1.5 hours.