

Nur für Forschungszwecke

SH3GLB2 Polyklonaler Antikörper

Katalog-Nr.:15897-1-AP

Vorgestelltes Produkt

2 Publikationen



Allgemeine Informationen

Katalog-Nr.:
15897-1-AP

Größe:
150ul , Konzentration: 213 µg/ml
durch die Bradford-Methode mit BSA
als Standard;

Wirt:
Kaninchen

Isotyp:
IgG

Immunogen Katalognummer:
AG8712

GenBank-Zugangsnummer:
BC014635

GeneID (NCBI):
56904

Vollständiger Name:
SH3-domain GRB2-like endophilin B2

Berechnete Masse:
395 aa, 44 kDa

Beobachtete Masse:
47-50 kDa

Reinigungsmethode:
Antigen-Affinitätsreinigung

Empfohlene Verdünnungen:
WB 1:500-1:2000
IP 0.5-4.0 µg für IP und 1:500-1:2000
für WB
IF 1:20-1:200

Anwendungen

Geprüfte Anwendungen:
IF, IP, WB, ELISA

In Publikationen genannte Anwendungen:
IF, WB

Getestete Reaktivität:
Human, Maus, Ratte

Zitierte Arten:
Human, Maus

Positivkontrollen:

WB : HeLa-Zellen, humanes Hodengewebe,
Maushodengewebe, Mauslungengewebe,
Rattenlungengewebe

IP : HeLa-Zellen,

IF : HeLa-Zellen,

Hintergrundinformationen

SH3GLB2 is an endophilin-related protein family with 395-amino acid protein and contains an N-terminal domain, a central coiled-coil region, and a C-terminal SH3 domain. SH3GLB2 is expressed in many tissues, including skeletal muscle, adipocytes, brain, lung, colon, and mammary gland. SH3GLB2 was expressed in the cytoplasm of transfected HeLa cells and was excluded from nuclei(PMID: 11161816).

Bemerkenswerte Veröffentlichungen

Verfasser	Pubmed ID	Journal	Anwendung
David B Wang	30028551	Brain Pathol	WB
Jacob M Serfass	28455444	J Biol Chem	WB,IF

Lagerung

Lagerungsbedingungen:

Bei -20°C lagern. Nach dem Versand ein Jahr lang stabil

Lagerungspuffer:

PBS mit 0.02% Natriumazid und 50% Glycerin pH 7.3.

Aliquotieren ist nicht notwendig bei -20°C Lagerung

*** 20ul-Größen enthalten 0.1% BSA

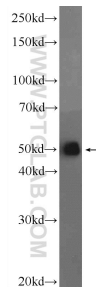
For technical support and original validation data for this product please contact:

T: 1 (888) 4PTGLAB (1-888-478-4522) (toll free
in USA), or 1(312) 455-8498 (outside USA)

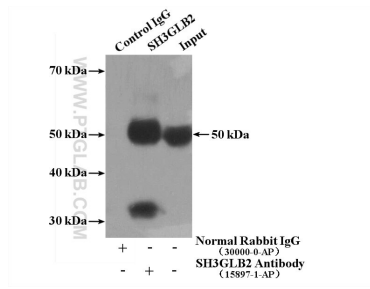
E: proteintech@ptglab.com
W: ptglab.com

This product is exclusively available under Proteintech Group brand and is not available to purchase from any other manufacturer.

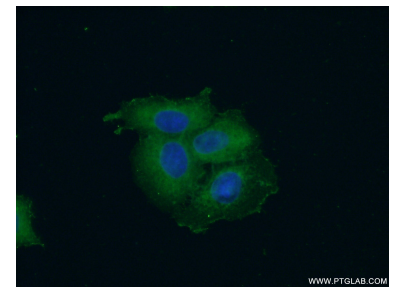
Ausgewählte Validierungsdaten



HeLa cells were subjected to SDS PAGE followed by western blot with 15897-1-AP (SH3GLB2 Antibody) at dilution of 1:1000 incubated at room temperature for 1.5 hours.



IP Result of anti-SH3GLB2 (IP:15897-1-AP, 4ug; Detection:15897-1-AP 1:1000) with HeLa cells lysate 2600ug.



Immunofluorescent analysis of (-20°C Ethanol) fixed HeLa cells using 15897-1-AP (SH3GLB2 antibody) at dilution of 1:50 and Alexa Fluor 488-conjugated AffiniPure Goat Anti-Rabbit IgG(H+L).