

Nur für Forschungszwecke

# UBE1 Polyklonaler Antikörper

Katalog-Nr.:15912-1-AP

Vorgestelltes Produkt

9 Publikationen



## Allgemeine Informationen

<b>Katalog-Nr.:</b> 15912-1-AP	<b>GenBank-Zugangsnummer:</b> BC013041	<b>Reinigungsmethode:</b> Antigen-Affinitätsreinigung
<b>Größe:</b> 150ul , Konzentration: 550 µg/ml von Nanodrop;	<b>GeneID (NCBI):</b> 7317	<b>Empfohlene Verdünnungen:</b> WB 1:500-1:3000 IHC 1:50-1:500
<b>Wirt:</b> Kaninchen	<b>Vollständiger Name:</b> ubiquitin-like modifier activating enzyme 1	
<b>Isotyp:</b> IgG	<b>Berechnete Masse:</b> 1058 aa, 118 kDa	
<b>Immunogen Katalognummer:</b> AG8703	<b>Beobachtete Masse:</b> 114-118 kDa	

## Anwendungen

### Geprüfte Anwendungen:

IHC, WB,ELISA

### In Publikationen genannte Anwendungen:

IHC, WB

### Getestete Reaktivität:

Human, Maus, Ratte

### Zitierte Arten:

Human, Maus

**Hinweis-IHC: Antigendemaskierung mit TE-Puffer pH 9,0 empfohlen. (\*) Wahlweise kann die Antigendemaskierung auch mit Citratpuffer pH 6,0 erfolgen.**

### Positivkontrollen:

WB : HL-60-Zellen, HEK-293-Zellen, HeLa-Zellen, Maus-Kolongewebe, Mausmilzgewebe, Rattenmilzgewebe

IHC : humanes Kolonkarzinomgewebe,

## Hintergrundinformationen

UBE1(Ubiquitin-activating enzyme E1) is also named as A159T, UBE1 and belongs to the ubiquitin-activating E1 family. It catalyzes the first step in ubiquitin conjugation to mark cellular proteins for degradation and initiates the activation and conjugation of ubiquitin-like proteins. Defects in UBE1 are the cause of spinal muscular atrophy X-linked type 2 (SMA2). UBE1 has two isoforms with the molecular mass of 118 and 114 kDa.

## Bemerkenswerte Veröffentlichungen

Verfasser	Pubmed ID	Journal	Anwendung
Yuhong Zhang	34628513	J Mol Med (Berl)	WB
Minghao Yan	36385231	Mol Neurobiol	WB
Zheng Xu	35411229	Am J Cancer Res	WB

## Lagerung

### Lagerungsbedingungen:

Bei -20°C lagern. Nach dem Versand ein Jahr lang stabil

### Lagerungspuffer:

PBS mit 0.02% Natriumazid und 50% Glycerin pH 7.3.

Aliquotieren ist nicht notwendig bei -20°C Lagerung

\*\*\* 20ul-Größen enthalten 0.1% BSA

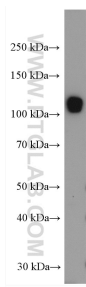
For technical support and original validation data for this product please contact:

T: 1 (888) 4PTGLAB (1-888-478-4522) (toll free in USA), or 1(312) 455-8498 (outside USA)

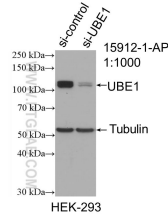
E: proteintech@ptglab.com  
W: ptglab.com

This product is exclusively available under Proteintech Group brand and is not available to purchase from any other manufacturer.

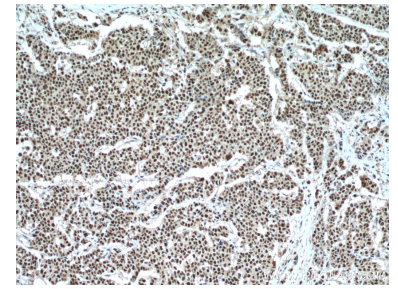
## Ausgewählte Validierungsdaten



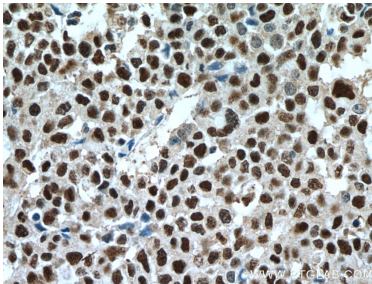
HL-60 cells were subjected to SDS PAGE followed by western blot with 15912-1-AP (UBE1 antibody) at dilution of 1:1500 incubated at room temperature for 1.5 hours.



WB result of UBE1 antibody (15912-1-AP; 1:1000; incubated at room temperature for 1.5 hours) with sh-Control and sh-UBE1 transfected HEK-293 cells.



Immunohistochemical analysis of paraffin-embedded human colon cancer tissue slide using 15912-1-AP (UBE1 antibody) at dilution of 1:200 (under 10x lens. Heat mediated antigen retrieval with Tris-EDTA buffer (pH 9.0).



Immunohistochemical analysis of paraffin-embedded human colon cancer tissue slide using 15912-1-AP (UBE1 antibody) at dilution of 1:200 (under 40x lens. Heat mediated antigen retrieval with Tris-EDTA buffer (pH 9.0).