

Nur für Forschungszwecke

MRPL38 Polyklonaler Antikörper

Katalog-Nr.: 15913-1-AP

2 Publikationen



Allgemeine Informationen

Katalog-Nr.: 15913-1-AP	GenBank-Zugangsnummer: BC013311	Reinigungsmethode: Antigen-Affinitätsreinigung
Größe: 150ul, Konzentration: 720 µg/ml von Nanodrop;	GeneID (NCBI): 64978	Empfohlene Verdünnungen: WB 1:500-1:2000 IHC 1:50-1:500 IF 1:10-1:100
Wirt: Kaninchen	Vollständiger Name: mitochondrial ribosomal protein L38	
Isotyp: IgG	Berechnete Masse: 346 aa, 41 kDa	
Immunogen Katalognummer: AG8706	Beobachtete Masse: 41 kDa	

Anwendungen

Geprüfte Anwendungen:

IF, IHC, WB, ELISA

In Publikationen genannte Anwendungen:

IHC, WB

Getestete Reaktivität:

Human, Maus, Ratte

Zitierte Arten:

Ratte

Hinweis-IHC: Antigendemaskierung mit TE-Puffer pH 9,0 empfohlen. (*) Wahlweise kann die Antigendemaskierung auch mit Citratpuffer pH 6,0 erfolgen.

Positivkontrollen:

WB: Maushirngewebe, humanes Plazenta-Gewebe, Mauslebergewebe

IHC: humanes Lebergewebe, Maushirngewebe

IF: HepG2-Zellen,

Hintergrundinformationen

Bemerkenswerte Veröffentlichungen

Verfasser	Pubmed ID	Journal	Anwendung
Mustafa Bilal Bayazit	35830789	Cell Rep	WB
Takeshi Tanaka	30726815	J Toxicol Sci	IHC

Lagerung

Lagerungsbedingungen:

Bei -20°C lagern. Nach dem Versand ein Jahr lang stabil

Lagerungspuffer:

PBS mit 0.02% Natriumazid und 50% Glycerin pH 7.3.

Aliquotieren ist nicht notwendig bei -20°C Lagerung

*** 20ul-Größen enthalten 0.1% BSA

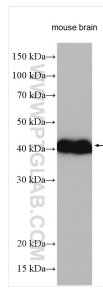
For technical support and original validation data for this product please contact:

T: 1 (888) 4PTGLAB (1-888-478-4522) (toll free in USA), or 1(312) 455-8498 (outside USA)

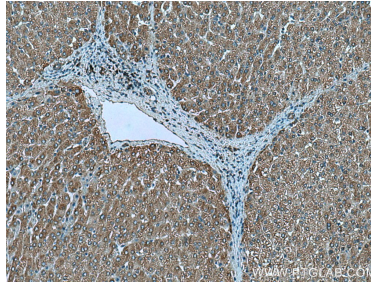
E: proteintech@ptglab.com
W: ptglab.com

This product is exclusively available under Proteintech Group brand and is not available to purchase from any other manufacturer.

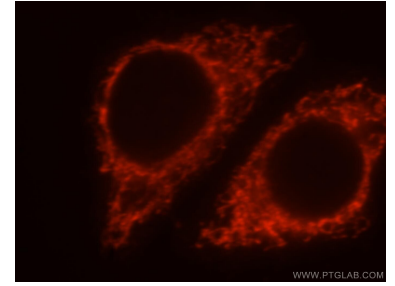
Ausgewählte Validierungsdaten



mouse brain tissue were subjected to SDS PAGE followed by western blot with 15913-1-AP (MRPL38 antibody) at dilution of 1:1000 incubated at room temperature for 1.5 hours.



Immunohistochemical analysis of paraffin-embedded human liver tissue slide using 15913-1-AP (MRPL38 antibody) at dilution of 1:200 (under 10x lens). Heat mediated antigen retrieval with Tris-EDTA buffer (pH 9.0).



Immunofluorescent analysis of HepG2 cells, using MRPL38 antibody 15913-1-AP at 1:25 dilution and Rhodamine-labeled goat anti-rabbit IgG (red).