

Nur für Forschungszwecke

TBCC Polyklonaler Antikörper

Katalog-Nr.: 15917-1-AP

1 Publikationen



Allgemeine Informationen

Katalog-Nr.:

15917-1-AP

Größe:

150ul, Konzentration: 500 µg/ml von Nanodrop und 267 µg/ml durch die Bradford-Methode mit BSA als Standard;

Wirt:

Kaninchen

Isotyp:

IgG

Immunogen Katalognummer:

AG8719

GenBank-Zugangsnummer:

BC020170

GeneID (NCBI):

6903

Vollständiger Name:

tubulin folding cofactor C

Berechnete Masse:

346 aa, 39 kDa

Beobachtete Masse:

39 kDa

Reinigungsmethode:

Antigen-Affinitätsreinigung

Empfohlene Verdünnungen:

WB 1:1000-1:4000

IF 1:10-1:100

Anwendungen

Geprüfte Anwendungen:

FC, IF, WB, ELISA

In Publikationen genannte Anwendungen:

IF

Getestete Reaktivität:

Human, Maus, Ratte

Zitierte Arten:

Maus

Positivkontrollen:

WB : HepG2-Zellen, HeLa-Zellen, humanes Hirngewebe, K-562-Zellen, MCF-7-Zellen, Rattenlebergewebe

IF : HepG2-Zellen,

Hintergrundinformationen

TBCC, also named CFC. Expressed in the retina. Expressed in the rod and cone photoreceptors, extending from the inner segments (IS), through the outer nuclear layer (ONL) and into the synapses in the outer plexiform layer (OPL). Strongly expressed to the photoreceptor connecting cilium at the tips of the IS (at protein level). Cofactor C was cytoplasmic in distribution (PMID: 12417528).

Bemerkenswerte Veröffentlichungen

Verfasser

Pubmed ID

Journal

Anwendung

Lukas Juergens

32712744

Histochem Cell Biol

IF

Lagerung

Lagerungsbedingungen:

Bei -20°C lagern. Nach dem Versand ein Jahr lang stabil

Lagerungspuffer:

PBS mit 0.02% Natriumazid und 50% Glycerin pH 7.3.

Aliquotieren ist nicht notwendig bei -20°C Lagerung

*** 20ul-Größen enthalten 0.1% BSA

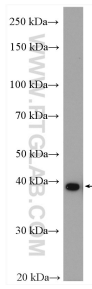
For technical support and original validation data for this product please contact:

T: 1 (888) 4PTGLAB (1-888-478-4522) (toll free in USA), or 1(312) 455-8498 (outside USA)

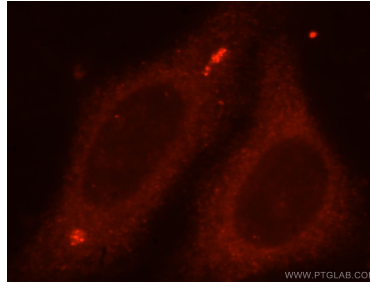
E: proteintech@ptglab.com
W: ptglab.com

This product is exclusively available under Proteintech Group brand and is not available to purchase from any other manufacturer.

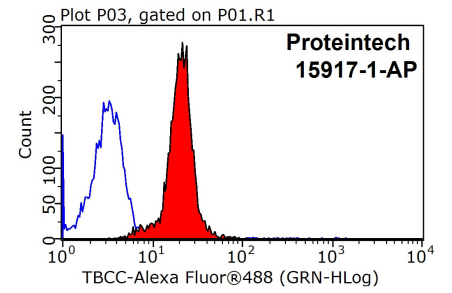
Ausgewählte Validierungsdaten



HepG2 cells were subjected to SDS PAGE followed by western blot with 15917-1-AP (TBCC antibody) at dilution of 1:2000 incubated at room temperature for 1.5 hours.



Immunofluorescent analysis of HepG2 cells, using TBCC antibody 15917-1-AP at 1:25 dilution and Rhodamine-labeled goat anti-rabbit IgG (red).



1X10⁶ HepG2 cells were stained with 0.2ug TBCC antibody (15917-1-AP, red) and control antibody (blue). Fixed with 90% MeOH blocked with 3% BSA (30 min). Alexa Fluor 488-conjugated AffiniPure Goat Anti-Rabbit IgG(H+L) with dilution 1:1500.