

Nur für Forschungszwecke

POLR1C Polyklonaler Antikörper

Katalog-Nr.:15923-1-AP

1 Publikationen



Allgemeine Informationen

Katalog-Nr.:

15923-1-AP

Größe:

150ul, Konzentration: 133 µg/ml von Nanodrop und 133 µg/ml durch die Bradford-Methode mit BSA als Standard;

Wirt:

Kaninchen

Isotyp:

IgG

Immunogen Katalognummer:

AG8746

GenBank-Zugangsnummer:

BC008863

GeneID (NCBI):

9533

Vollständiger Name:

polymerase (RNA) I polypeptide C, 30kDa

Berechnete Masse:

346 aa, 39 kDa

Beobachtete Masse:

39 kDa

Reinigungsmethode:

Antigen-Affinitätsreinigung

Empfohlene Verdünnungen:

WB 1:500-1:2000

IP 0.5-4.0 µg für IP und 1:500-1:1000 für WB

IHC 1:20-1:200

Anwendungen

Geprüfte Anwendungen:

IHC, IP, WB, ELISA

Getestete Reaktivität:

Human, Maus

Zitierte Arten:

Maus

Hinweis-IHC: Antigendemaskierung mit TE-Puffer pH 9,0 empfohlen. (*) Wahlweise kann die Antigendemaskierung auch mit Citratpuffer pH 6,0 erfolgen.

Positivkontrollen:

WB : BxPC-3-Zellen, Caco-2-Zellen, HEK-293-Zellen, HeLa-Zellen, HepG2-Zellen

IP : NIH/3T3-Zellen,

IHC : humanes Eierstockgewebe, humanes Hautgewebe, humanes Herzgewebe, humanes Hodengewebe, humanes Lebergewebe, humanes Milzgewebe, humanes Nierengewebe, humanes Plazenta-Gewebe, Mauslebergewebe

Hintergrundinformationen

POLR1C is a DNA-dependent RNA polymerase which catalyzes the transcription of DNA into RNA using the four ribonucleoside triphosphates as substrates. It is a common component of RNA polymerases I and III which synthesize ribosomal RNA precursors and small RNAs, such as 5S rRNA and tRNAs, respectively. RPAC 1 is part of the Pol core element with the central large cleft and probably a clamp element that moves to open and close the cleft (By similarity).

Bemerkenswerte Veröffentlichungen

Verfasser	Pubmed ID	Journal	Anwendung
Yongpeng Jiang	36443871	Genome Biol	

Lagerung

Lagerungsbedingungen:

Bei -20°C lagern. Nach dem Versand ein Jahr lang stabil

Lagerungspuffer:

PBS mit 0.02% Natriumazid und 50% Glycerin pH 7.3.

Aliquotieren ist nicht notwendig bei -20°C Lagerung

*** 20ul-Größen enthalten 0.1% BSA

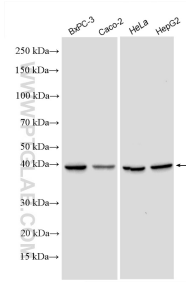
For technical support and original validation data for this product please contact:

T: 1 (888) 4PTGLAB (1-888-478-4522) (toll free in USA), or 1(312) 455-8498 (outside USA)

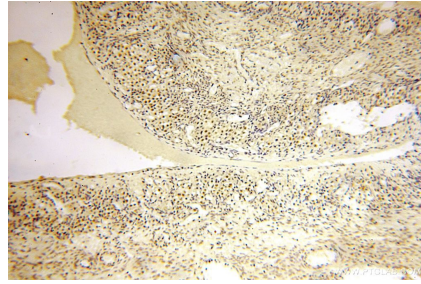
E: proteintech@ptglab.com
W: ptglab.com

This product is exclusively available under Proteintech Group brand and is not available to purchase from any other manufacturer.

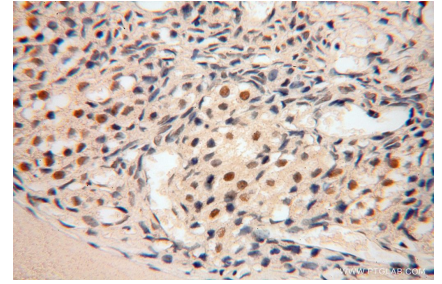
Ausgewählte Validierungsdaten



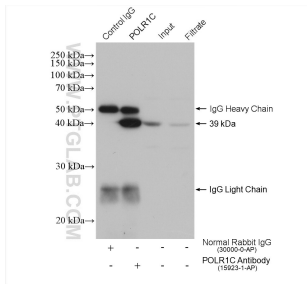
Various lysates were subjected to SDS PAGE followed by western blot with 15923-1-AP (POLR1C antibody) at dilution of 1:1000 incubated at room temperature for 1.5 hours.



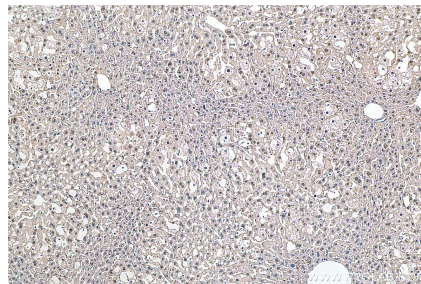
Immunohistochemical analysis of paraffin-embedded human ovary using 15923-1-AP (POLR1C antibody) at dilution of 1:200 (under 10x lens).



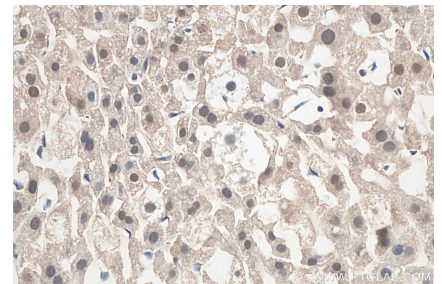
Immunohistochemical analysis of paraffin-embedded human ovary using 15923-1-AP (POLR1C antibody) at dilution of 1:200 (under 40x lens).



IP result of anti-POLR1C (IP: 15923-1-AP, 4ug; Detection: 15923-1-AP 1:800) with NIH/3T3 cells lysate 1600 ug.



Immunohistochemical analysis of paraffin-embedded mouse liver tissue slide using 15923-1-AP (POLR1C antibody) at dilution of 1:800 (under 10x lens). Heat mediated antigen retrieval with Tris-EDTA buffer (pH 9.0).



Immunohistochemical analysis of paraffin-embedded mouse liver tissue slide using 15923-1-AP (POLR1C antibody) at dilution of 1:800 (under 40x lens). Heat mediated antigen retrieval with Tris-EDTA buffer (pH 9.0).