

Nur für Forschungszwecke

QRSL1 Polyklonaler Antikörper

Katalog-Nr.:15926-1-AP



Allgemeine Informationen

Katalog-Nr.:
15926-1-AP

Größe:
150ul , Konzentration: 220 µg/ml
durch die Bradford-Methode mit BSA
als Standard;

Wirt:
Kaninchen

Isotyp:
IgG

Immunogen Katalognummer:
AG8756

GenBank-Zugangsnummer:
BC014389

GeneID (NCBI):
55278

Vollständiger Name:
glutaminyL-tRNA synthase
(glutamine-hydrolyzing)-Like 1

Berechnete Masse:
528 aa, 57 kDa

Beobachtete Masse:
57 kDa

Reinigungsmethode:
Antigen-Affinitätsreinigung

Empfohlene Verdünnungen:
WB 1:500-1:1000

Anwendungen

Geprüfte Anwendungen:
WB,ELISA

Getestete Reaktivität:
Human, Maus, Ratte

Positivkontrollen:

WB : humanes Plazenta-Gewebe, MCF-7-Zellen

Hintergrundinformationen

Lagerung

Lagerungsbedingungen:

Bei -20°C lagern. Nach dem Versand ein Jahr lang stabil

Lagerungspuffer:

PBS mit 0.02% Natriumazid und 50% Glycerin pH 7.3.

Aliquotieren ist nicht notwendig bei -20°C Lagerung

***** 20ul-Größen enthalten 0.1% BSA**

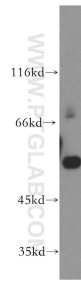
For technical support and original validation data for this product please contact:

T: 1 (888) 4PTGLAB (1-888-478-4522) (toll free
in USA), or 1(312) 455-8498 (outside USA)

E: proteintech@ptglab.com
W: ptglab.com

This product is exclusively available under Proteintech Group brand and is not available to purchase from any other manufacturer.

Ausgewählte Validierungsdaten



human placenta tissue were subjected to SDS PAGE followed by western blot with 15926-1-AP (QRSL1 antibody) at dilution of 1:300 incubated at room temperature for 1.5 hours.