

Nur für Forschungszwecke

MAT2B Polyklonaler Antikörper

Katalog-Nr.: 15952-1-AP

21 Publikationen



Allgemeine Informationen

| | | |
|--|---|--|
| Katalog-Nr.: 15952-1-AP | GenBank-Zugangsnummer: BC005218 | Reinigungsmethode: Antigen-Affinitätsreinigung |
| Größe: 150ul, Konzentration: 800 µg/ml von Nanodrop; | GeneID (NCBI): 27430 | Empfohlene Verdünnungen: WB 1:500-1:3000 IP 0.5-4.0 µg für IP und 1:500-1:1000 für WB |
| Wirt: Kaninchen | Vollständiger Name: methionine adenosyltransferase II, beta | IHC 1:20-1:200 IF 1:10-1:100 |
| Isotyp: IgG | Berechnete Masse: 36 kDa, 38 kDa | |
| Immunogen Katalognummer: AG8649 | Beobachtete Masse: 38 kDa | |

Anwendungen

Geprüfte Anwendungen:

IF, IHC, IP, WB, ELISA

In Publikationen genannte Anwendungen:

IHC, WB

Getestete Reaktivität:

Human, Maus, Ratte

Zitierte Arten:

Hausschwein, Huhn, Human, Maus, Ratte

Hinweis-IHC: Antigendemaskierung mit TE-Puffer pH 9,0 empfohlen. (*) Wahlweise kann die Antigendemaskierung auch mit Citratpuffer pH 6,0 erfolgen.

Positivkontrollen:

WB: HepG2-Zellen, HEK-293-Zellen, Jurkat-Zellen, Maushirngewebe, Maushodengewebe

IP: HepG2-Zellen,

IHC: humanes Lungengewebe, humanes Nierengewebe

IF: HepG2-Zellen,

Hintergrundinformationen

Bemerkenswerte Veröffentlichungen

| Verfasser | Pubmed ID | Journal | Anwendung |
|-----------|-----------|-------------------|-----------|
| Yimin Jia | 27648945 | J Agric Food Chem | WB |
| Demin Cai | 27763549 | Nutrients | WB |
| Xi Li | 25410747 | Eur J Nutr | WB |

Lagerung

Lagerungsbedingungen:

Bei -20°C lagern. Nach dem Versand ein Jahr lang stabil

Lagerungspuffer:

PBS mit 0.02% Natriumazid und 50% Glycerin pH 7.3.

Aliquotieren ist nicht notwendig bei -20°C Lagerung

*** 20ul-Größen enthalten 0.1% BSA

For technical support and original validation data for this product please contact:

T: 1 (888) 4PTGLAB (1-888-478-4522) (toll free in USA), or 1(312) 455-8498 (outside USA)

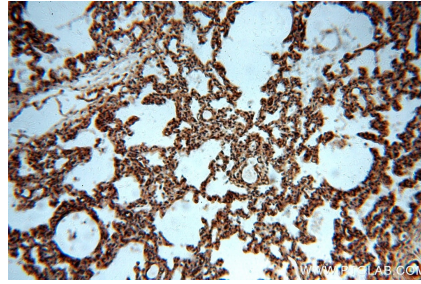
E: proteintech@ptglab.com
W: ptglab.com

This product is exclusively available under Proteintech Group brand and is not available to purchase from any other manufacturer.

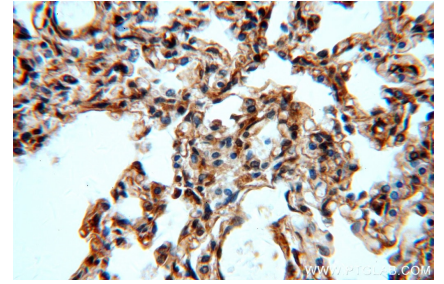
Ausgewählte Validierungsdaten



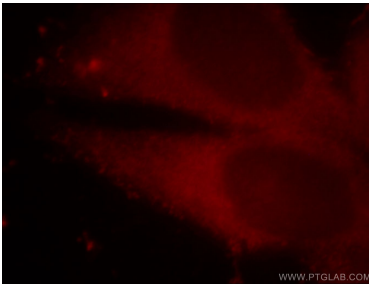
HepG2 cells were subjected to SDS PAGE followed by western blot with 15952-1-AP (MAT2B antibody) at dilution of 1:800 incubated at room temperature for 1.5 hours.



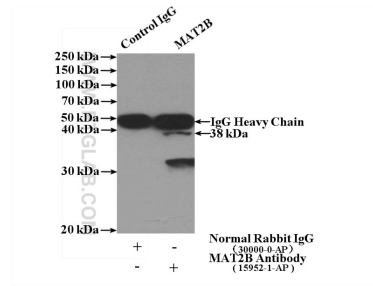
Immunohistochemical analysis of paraffin-embedded human lung using 15952-1-AP (MAT2B antibody) at dilution of 1:100 (under 10x lens).



Immunohistochemical analysis of paraffin-embedded human lung using 15952-1-AP (MAT2B antibody) at dilution of 1:100 (under 40x lens).



Immunofluorescent analysis of HepG2 cells, using MAT2B antibody 15952-1-AP at 1:25 dilution and Rhodamine-labeled goat anti-rabbit IgG (red).



IP Result of anti-MAT2B (IP:15952-1-AP, 4ug; Detection:15952-1-AP 1:500) with HepG2 cells lysate 1000ug.