

Nur für Forschungszwecke

SEC24A Polyklonaler Antikörper

Katalog-Nr.:15958-1-AP

Vorgestelltes Produkt

9 Publikationen



Allgemeine Informationen

Katalog-Nr.:
15958-1-AP

Größe:
150ul, Konzentration: 450 µg/ml von
Nanodrop und 267 µg/ml durch die
Bradford-Methode mit BSA als
Standard;

Wirt:
Kaninchen

Isotyp:
IgG

Immunogen Katalognummer:
AG8723

GenBank-Zugangsnummer:
BC019341

GeneID (NCBI):
10802

Vollständiger Name:
SEC24 family, member A (S.
cerevisiae)

Berechnete Masse:
613 aa, 66 kDa

Beobachtete Masse:
66 kDa, 120 kDa

Reinigungsmethode:

Antigen-Affinitätsreinigung

Empfohlene Verdünnungen:

WB 1:500-1:3000

IHC 1:20-1:200

IF 1:10-1:100

Anwendungen

Geprüfte Anwendungen:

IF, IHC, WB, ELISA

In Publikationen genannte Anwendungen:

IF, IP, WB

Getestete Reaktivität:

Affe, Human, Maus, Ratte

Zitierte Arten:

Human, Maus

Hinweis-IHC: Antigenmaskierung mit TE-Puffer pH 9,0 empfohlen. (*) Wahlweise kann die Antigenmaskierung auch mit Citratpuffer pH 6,0 erfolgen.

Positivkontrollen:

WB : COS-7-Zellen, HEK-293-Zellen, HeLa-Zellen, HepG2-Zellen, humanes Lebergewebe, Maus-Skelettmuskelgewebe, Maus-Thymusgewebe, NIH/3T3-Zellen, Ratten-Thymusgewebe

IHC : humanes Lymphomgewebe,

IF : HeLa-Zellen,

Hintergrundinformationen

COPII-coated vesicles mediate anterograde transport from the ER to the Golgi apparatus. COPII is composed of three parts: two coat protein complexes (Sec23/24 complex and Sec13/31 complex) and one small GTP-binding protein, Sar1 (PMID: 9568718). Sec24 subunit of the coat complex has been implicated in cargo recognition (PMID: 17316621). In mammal cells there are four Sec24 isoforms, termed Sec24A, Sec24B, Sec24C, and Sec24D (PMID: 10329445). Two isoforms of 120 kDa and 66 kDa produced by alternative splicing have been described.

Bemerkenswerte Veröffentlichungen

Verfasser	Pubmed ID	Journal	Anwendung
Colin T Stomberski	36288700	Cell Rep	WB
Mengyue You	36252341	Redox Biol	WB, IF
Helene Möllerherm	28553287	Front Immunol	WB

Lagerung

Lagerungsbedingungen:

Bei -20°C lagern. Nach dem Versand ein Jahr lang stabil

Lagerungspuffer:

PBS mit 0.02% Natriumazid und 50% Glycerin pH 7.3.

Aliquotieren ist nicht notwendig bei -20°C Lagerung

***** 20ul-Größen enthalten 0.1% BSA**

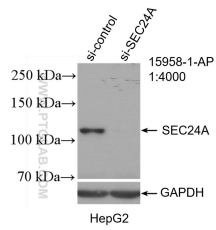
For technical support and original validation data for this product please contact:

T: 1 (888) 4PTGLAB (1-888-478-4522) (toll free in USA), or 1(312) 455-8498 (outside USA)

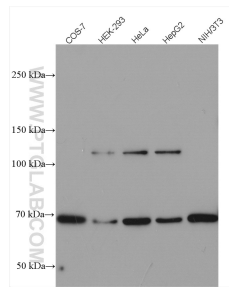
E: proteintech@ptglab.com
W: ptglab.com

This product is exclusively available under Proteintech Group brand and is not available to purchase from any other manufacturer.

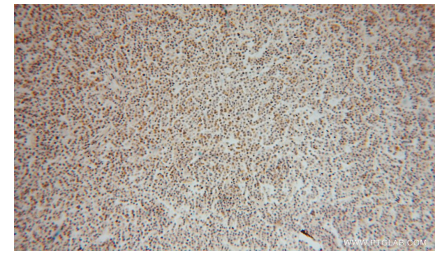
Ausgewählte Validierungsdaten



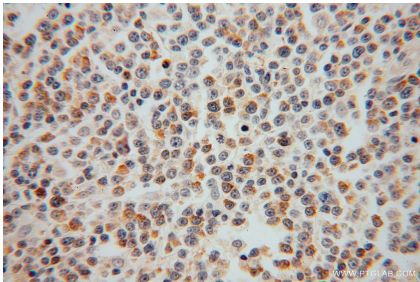
WB result of SEC24A antibody (15958-1-AP; 1:4000; incubated at room temperature for 1.5 hours) with sh-Control and sh-SEC24A transfected HeLa cells.



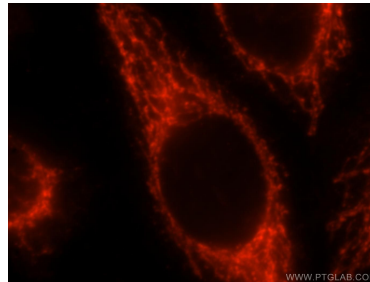
Various lysates were subjected to SDS PAGE followed by western blot with 15958-1-AP (SEC24A antibody) at dilution of 1:1500 incubated at room temperature for 1.5 hours.



Immunohistochemical analysis of paraffin-embedded human lymphoma using 15958-1-AP (SEC24A antibody) at dilution of 1:50 (under 10x lens).



Immunohistochemical analysis of paraffin-embedded human lymphoma using 15958-1-AP (SEC24A antibody) at dilution of 1:50 (under 40x lens).



Immunofluorescent analysis of HeLa cells, using SEC24A antibody 15958-1-AP at 1:25 dilution and Rhodamine-labeled goat anti-rabbit IgG (red).