

Nur für Forschungszwecke

Elafin/Skalp Polyklonaler Antikörper



Katalog-Nr.:15963-1-AP

3 Publikationen

Allgemeine Informationen

Katalog-Nr.: 15963-1-AP	GenBank-Zugangsnummer: BC010952	Reinigungsmethode: Antigen-Affinitätsreinigung
Größe: 150ul , Konzentration: 700 µg/ml von Nanodrop und 340 µg/ml durch die Bradford-Methode mit BSA als Standard;	GeneID (NCBI): 5266	Empfohlene Verdünnungen: IHC 1:20-1:200 IF 1:10-1:100
Wirt: Kaninchen	Vollständiger Name: peptidase inhibitor 3, skin-derived	
Isotyp: IgG	Berechnete Masse: 117 aa, 12 kDa	
Immunogen Katalognummer: AG8735		

Anwendungen

Geprüfte Anwendungen: IF, IHC,ELISA	Positivkontrollen: IHC : humanes Hautkrebsgewebe, humanes Ösophagusgewebe, humanes Ösophaguskarzinomgewebe
In Publikationen genannte Anwendungen: IHC	IF : HeLa-Zellen,
Getestete Reaktivität: Human	
Zitierte Arten: Human	
Hinweis-IHC: Antigendemaskierung mit TE-Puffer pH 9,0 empfohlen. (*) Wahlweise kann die Antigendemaskierung auch mit Citratpuffer pH 6,0 erfolgen.	

Hintergrundinformationen

Bemerkenswerte Veröffentlichungen

Verfasser	Pubmed ID	Journal	Anwendung
Wenfang Wang	35082524	Int J Gen Med	IHC
Chengming Liu	33889215	Ther Adv Med Oncol	IHC
Weiyu Lu	36742380	Front Endocrinol (Lausanne)	IHC

Lagerung

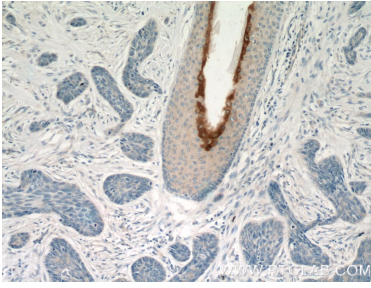
Lagerungsbedingungen:
Bei -20°C lagern. Nach dem Versand ein Jahr lang stabil
Lagerungspuffer:
PBS mit 0.02% Natriumazid und 50% Glycerin pH 7.3.
Aliquotieren ist nicht notwendig bei -20°C Lagerung

*** 20ul-Größen enthalten 0.1% BSA

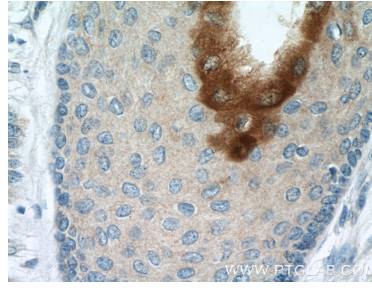
For technical support and original validation data for this product please contact:
T: 1 (888) 4PTGLAB (1-888-478-4522) (toll free in USA), or 1(312) 455-8498 (outside USA)
E: proteintech@ptglab.com
W: ptglab.com

This product is exclusively available under Proteintech Group brand and is not available to purchase from any other manufacturer.

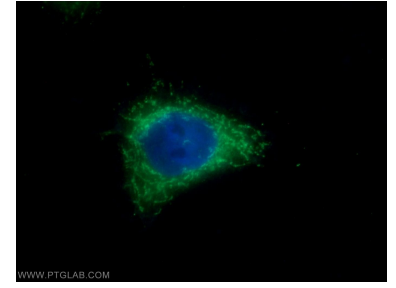
Ausgewählte Validierungsdaten



Immunohistochemical analysis of paraffin-embedded human skin cancer tissue slide using 15963-1-AP (Elafin/Skalp antibody) at dilution of 1:50 (under 10x lens).



Immunohistochemical analysis of paraffin-embedded human skin cancer tissue slide using 15963-1-AP (Elafin/Skalp antibody) at dilution of 1:50 (under 40x lens).



Immunofluorescent analysis of HeLa cells using 15963-1-AP (Elafin/Skalp antibody) at dilution of 1:25 and Alexa Fluor 488-conjugated AffiniPure Goat Anti-Rabbit IgG(H+L).