

Nur für Forschungszwecke

IMMP2L Polyklonaler Antikörper

Katalog-Nr.: 15970-1-AP

1 Publikationen



Allgemeine Informationen

Katalog-Nr.:

15970-1-AP

Größe:

150ul, Konzentration: 650 µg/ml von Nanodrop und 347 µg/ml durch die Bradford-Methode mit BSA als Standard;

Wirt:

Kaninchen

Isotyp:

IgG

Immunogen Katalognummer:

AG8752

GenBank-Zugangsnummer:

BC008497

GeneID (NCBI):

83943

Vollständiger Name:

IMP2 inner mitochondrial membrane peptidase-like (*S. cerevisiae*)

Berechnete Masse:

12 kDa, 20 kDa

Beobachtete Masse:

12 kDa

Reinigungsmethode:

Antigen-Affinitätsreinigung

Empfohlene Verdünnungen:

WB 1:1000-1:4000

IHC 1:20-1:200

Anwendungen

Geprüfte Anwendungen:

IHC, WB, ELISA

In Publikationen genannte Anwendungen:

WB

Getestete Reaktivität:

Human, Maus, Ratte

Zitierte Arten:

Maus

Hinweis-IHC: Antigendemaskierung mit TE-Puffer pH 9,0 empfohlen. (*) Wahlweise kann die Antigendemaskierung auch mit Citratpuffer pH 6,0 erfolgen.

Positivkontrollen:

WB : humanes Nierengewebe, humanes Herzgewebe, Maus-Skelettmuskulgewebe

IHC : humanes Lungenkarzinomgewebe,

Hintergrundinformationen

Bemerkenswerte Veröffentlichungen

Verfasser

Qing He

Pubmed ID

32652035

Journal

Endocrinology

Anwendung

WB

Lagerung

Lagerungsbedingungen:

Bei -20°C lagern. Nach dem Versand ein Jahr lang stabil

Lagerungspuffer:

PBS mit 0.02% Natriumazid und 50% Glycerin pH 7.3.

Aliquotieren ist nicht notwendig bei -20°C Lagerung

*** 20ul-Größen enthalten 0.1% BSA

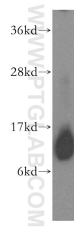
For technical support and original validation data for this product please contact:

T: 1 (888) 4PTGLAB (1-888-478-4522) (toll free in USA), or 1(312) 455-8498 (outside USA)

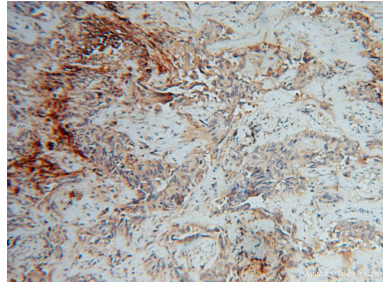
E: proteintech@ptglab.com
W: ptglab.com

This product is exclusively available under Proteintech Group brand and is not available to purchase from any other manufacturer.

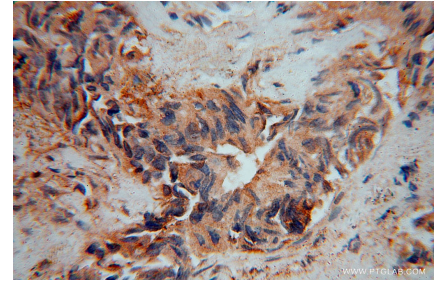
Ausgewählte Validierungsdaten



human kidney tissue were subjected to SDS PAGE followed by western blot with 15970-1-AP (IMMP2L antibody) at dilution of 1:500 incubated at room temperature for 1.5 hours.



Immunohistochemical analysis of paraffin-embedded human lung cancer using 15970-1-AP (IMMP2L antibody) at dilution of 1:100 (under 10x lens).



Immunohistochemical analysis of paraffin-embedded human lung cancer using 15970-1-AP (IMMP2L antibody) at dilution of 1:100 (under 40x lens).