

Nur für Forschungszwecke

PSMB10 Polyklonaler Antikörper

Katalog-Nr.: 15976-1-AP

3 Publikationen



Allgemeine Informationen

Katalog-Nr.: 15976-1-AP	GenBank-Zugangsnummer: BC017198	Reinigungsmethode: Antigen-Affinitätsreinigung
Größe: 150ul, Konzentration: 500 µg/ml von Nanodrop;	GeneID (NCBI): 5699	Empfohlene Verdünnungen: WB 1:500-1:2000 IHC 1:50-1:500
Wirt: Kaninchen	Vollständiger Name: proteasome (prosome, macropain) subunit, beta type, 10	
Isotyp: IgG	Berechnete Masse: 273 aa, 29 kDa	
Immunogen Katalognummer: AG8764	Beobachtete Masse: 29 kDa	

Anwendungen

Geprüfte Anwendungen: IHC, WB, ELISA	Positivkontrollen: WB: Raji-Zellen, humanes Lebergewebe IHC: humanes Leberkarzinomgewebe,
In Publikationen genannte Anwendungen: WB	
Getestete Reaktivität: Human	

Hinweis-IHC: Antigendemaskierung mit TE-Puffer pH 9,0 empfohlen. (*) Wahlweise kann die Antigendemaskierung auch mit Citratpuffer pH 6,0 erfolgen.

Hintergrundinformationen

The proteasome subunit, beta type 10 (PSMB10) gene regulated by interferon-gamma is a core part of the 26S proteasome complex, which is an important protein degrading system. Study identifies immunosubunit PSMB10 as a novel regulator that contributes to Ang II-induced atrial fibrillation (AF) and suggests that inhibition of PSMB10 may represent a potential therapeutic target for treating hypertensive AF. (PMID: 29507100, PMID: 16965406)

Bemerkenswerte Veröffentlichungen

Verfasser	Pubmed ID	Journal	Anwendung
Xin Xie	35710020	Biochem Pharmacol	WB
Xin Xie	32595507	Front Pharmacol	WB
Han Gao	36580191	Metab Brain Dis	WB

Lagerung

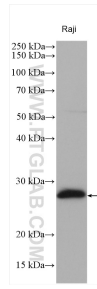
Lagerungsbedingungen:
Bei -20°C lagern. Nach dem Versand ein Jahr lang stabil
Lagerungspuffer:
PBS mit 0.02% Natriumazid und 50% Glycerin pH 7.3.
Aliquotieren ist nicht notwendig bei -20°C Lagerung

*** 20ul-Größen enthalten 0.1% BSA

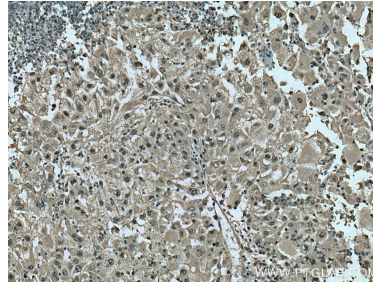
For technical support and original validation data for this product please contact:
T: 1 (888) 4PTGLAB (1-888-478-4522) (toll free in USA), or 1(312) 455-8498 (outside USA)
E: proteintech@ptglab.com
W: ptglab.com

This product is exclusively available under Proteintech Group brand and is not available to purchase from any other manufacturer.

Ausgewählte Validierungsdaten



Raji cells were subjected to SDS PAGE followed by western blot with 15976-1-AP (PSMB10 antibody) at dilution of 1:1000 incubated at room temperature for 1.5 hours.



Immunohistochemical analysis of paraffin-embedded human liver cancer tissue slide using 15976-1-AP (PSMB10 antibody) at dilution of 1:200 (under 10x lens). Heat mediated antigen retrieval with Tris-EDTA buffer (pH 9.0).