

Nur für Forschungszwecke

# KCNJ15 Polyklonaler Antikörper

Katalog-Nr.:15988-1-AP

Vorgestelltes Produkt

3 Publikationen



## Allgemeine Informationen

Katalog-Nr.:  
15988-1-AP

Größe:  
150ul, Konzentration: 200 µg/ml von  
Nanodrop und 173 µg/ml durch die  
Bradford-Methode mit BSA als  
Standard;

Wirt:  
Kaninchen

Isotyp:  
IgG

Immunogen Katalognummer:  
AG8795

GenBank-Zugangsnummer:  
BC013327

GeneID (NCBI):  
3772

Vollständiger Name:  
potassium inwardly-rectifying  
channel, subfamily J, member 15

Berechnete Masse:  
375 aa, 43 kDa

Beobachtete Masse:  
35 kDa

Reinigungsmethode:

Antigen-Affinitätsreinigung

Empfohlene Verdünnungen:

WB 1:500-1:3000  
IP 0.5-4.0 µg für IP und 1:500-1:1000  
für WB  
IHC 1:20-1:200

## Anwendungen

Geprüfte Anwendungen:

IHC, IP, WB, ELISA

In Publikationen genannte Anwendungen:

IF, IHC, WB

Getestete Reaktivität:

Human, Maus, Ratte

Zitierte Arten:

Human, Maus

**Hinweis-IHC: Antigenmaskierung mit TE-Puffer pH 9,0 empfohlen. (\*) Wahlweise kann die Antigenmaskierung auch mit Citratpuffer pH 6,0 erfolgen.**

Positivkontrollen:

WB: HeLa-Zellen, HepG2-Zellen

IP: HepG2-Zellen,

IHC: humanes Lebergewebe,

## Hintergrundinformationen

KCNJ15, also named as KIR1.3, KIR4.2, and IRKK, is a multi-pass membrane protein belonging to the inwardly-rectifying potassium channel (KIR) family. KIR channels perform functions as diverse as the regulation of resting membrane potential, maintenance of potassium ions homeostasis, control of heart rate and hormone secretion. Cloned from human kidney, the KCNJ15 gene is localized on chromosome 21 in the Down syndrome chromosome region 1 (DCR1) and has been identified as a type 2 diabetes-associated risk gene. The gene is most readily expressed in the pancreas and kidney and less in the lung. (PMID: 8995301; 9299242; 20085713)

## Bemerkenswerte Veröffentlichungen

Verfasser	Pubmed ID	Journal	Anwendung
Ken-Ichi Nakajima	26449415	Nat Commun	WB, IF
Shunsuke Nakamura	32052303	Ann Surg Oncol	IHC
Kobayashi Atsushi A	22991451	DNA Res	IHC

## Lagerung

Lagerungsbedingungen:

Bei -20°C lagern. Nach dem Versand ein Jahr lang stabil

Lagerungspuffer:

PBS mit 0.02% Natriumazid und 50% Glycerin pH 7.3.

Aliquotieren ist nicht notwendig bei -20°C Lagerung

\*\*\* 20ul-Größen enthalten 0.1% BSA

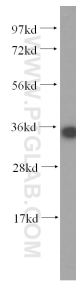
For technical support and original validation data for this product please contact:

T: 1 (888) 4PTGLAB (1-888-478-4522) (toll free  
in USA), or 1(312) 455-8498 (outside USA)

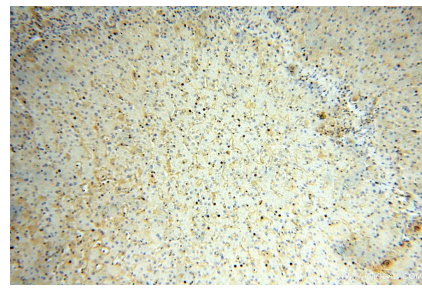
E: proteintech@ptglab.com  
W: ptglab.com

This product is exclusively available under Proteintech Group brand and is not available to purchase from any other manufacturer.

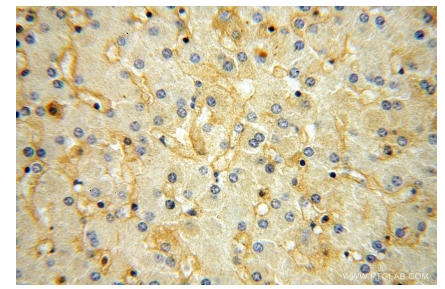
## Ausgewählte Validierungsdaten



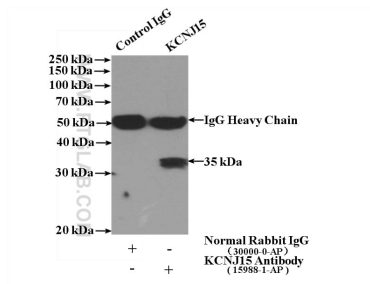
HeLa cells were subjected to SDS PAGE followed by western blot with 15988-1-AP (KCNJ15 antibody) at dilution of 1:500 incubated at room temperature for 1.5 hours.



Immunohistochemical analysis of paraffin-embedded human liver using 15988-1-AP (KCNJ15 antibody) at dilution of 1:100 (under 10x lens).



Immunohistochemical analysis of paraffin-embedded human liver using 15988-1-AP (KCNJ15 antibody) at dilution of 1:100 (under 40x lens).



IP Result of anti-KCNJ15 (IP:15988-1-AP, 4ug; Detection:15988-1-AP 1:500) with HepG2 cells lysate 1000ug.