

Nur für Forschungszwecke

MRPS26 Polyklonaler Antikörper

Katalog-Nr.:15989-1-AP

1 Publikationen



Allgemeine Informationen

Katalog-Nr.:
15989-1-AP

Größe:
150ul , Konzentration: 200 µg/ml von
Nanodrop und 153 µg/ml durch die
Bradford-Methode mit BSA als
Standard;

Wirt:
Kaninchen

Isotyp:
IgG

Immunogen Katalognummer:
AG8797

GenBank-Zugangsnummer:
BC013018

GeneID (NCBI):
64949

Vollständiger Name:
mitochondrial ribosomal protein S26

Berechnete Masse:
205 aa, 24 kDa

Beobachtete Masse:
24 kDa

Reinigungsmethode:

Antigen-Affinitätsreinigung

Empfohlene Verdünnungen:

WB 1:500-1:2000
IP 0.5-4.0 ug für IP und 1:500-1:1000
für WB
IHC 1:20-1:200

Anwendungen

Geprüfte Anwendungen:

IHC, IP, WB,ELISA

In Publikationen genannte Anwendungen:

WB

Getestete Reaktivität:

Human, Maus, Ratte

Zitierte Arten:

Maus

**Hinweis-IHC: Antigendemaskierung mit TE-
Puffer pH 9,0 empfohlen. (*) Wahlweise
kann die Antigendemaskierung auch mit
Citratpuffer pH 6,0 erfolgen.**

Positivkontrollen:

WB : HepG2-Zellen, HeLa-Zellen, Maushirngewebe

IP : HepG2-Zellen,

IHC : humanes Hautkrebsgewebe, humanes
Leberkarzinomgewebe

Hintergrundinformationen

Bemerkenswerte Veröffentlichungen

Verfasser

Uwe Richter

Pubmed ID

30683687

Journal

Life Sci Alliance

Anwendung

WB

Lagerung

Lagerungsbedingungen:

Bei -20°C lagern. Nach dem Versand ein Jahr lang stabil

Lagerungspuffer:

PBS mit 0.02% Natriumazid und 50% Glycerin pH 7.3.

Aliquotieren ist nicht notwendig bei -20°C Lagerung

*** 20ul-Größen enthalten 0.1% BSA

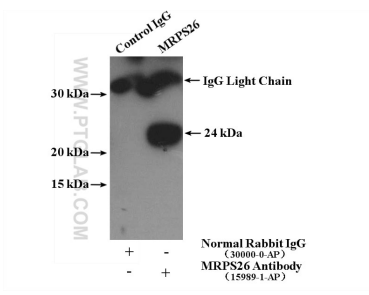
For technical support and original validation data for this product please contact:

T: 1 (888) 4PTGLAB (1-888-478-4522) (toll free
in USA), or 1(312) 455-8498 (outside USA)

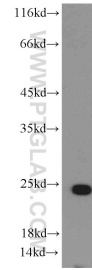
E: proteintech@ptglab.com
W: ptglab.com

This product is exclusively available under Proteintech
Group brand and is not available to purchase from any
other manufacturer.

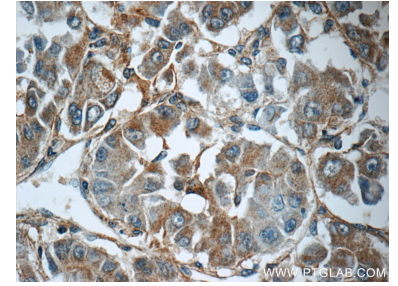
Ausgewählte Validierungsdaten



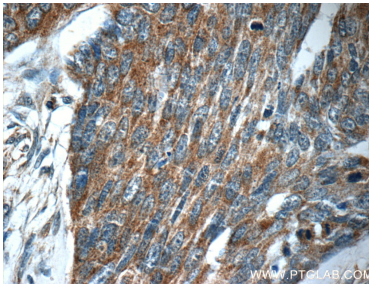
IP result of anti-MRPS26 (IP:15989-1-AP, 4 μ g; Detection:15989-1-AP 1:500) with HepG2 cells lysate 3300 μ g.



HepG2 cells were subjected to SDS PAGE followed by western blot with 15989-1-AP (MRPS26 antibody) at dilution of 1:500 incubated at room temperature for 1.5 hours.



Immunohistochemical analysis of paraffin-embedded human liver cancer tissue slide using 15989-1-AP (MRPS26 Antibody) at dilution of 1:50 (under 40 \times lens).



Immunohistochemical analysis of paraffin-embedded human skin cancer tissue slide using 15989-1-AP (MRPS26 Antibody) at dilution of 1:50 (under 40 \times lens).