

Nur für Forschungszwecke

# ATP5F1 Polyklonaler Antikörper

Katalog-Nr.:15999-1-AP

20 Publikationen



## Allgemeine Informationen

<b>Katalog-Nr.:</b> 15999-1-AP	<b>GenBank-Zugangsnummer:</b> BC005366	<b>Reinigungsmethode:</b> Antigen-Affinitätsreinigung
<b>Größe:</b> 150ul , Konzentration: 350 µg/ml von 515 Nanodrop und 260 µg/ml durch die Bradford-Methode mit BSA als Standard;	<b>GeneID (NCBI):</b> 515	<b>Empfohlene Verdünnungen:</b> WB 1:500-1:2000 IHC 1:100-1:400 IF 1:10-1:100
<b>Wirt:</b> Kaninchen	<b>Vollständiger Name:</b> ATP synthase, H+ transporting, mitochondrial FO complex, subunit B1	
<b>Isotyp:</b> IgG	<b>Berechnete Masse:</b> 256 aa, 29 kDa	
<b>Immunogen Katalognummer:</b> AG8571	<b>Beobachtete Masse:</b> 25-30 kDa	

## Anwendungen

### Geprüfte Anwendungen:

IF, IHC, WB, ELISA

### In Publikationen genannte Anwendungen:

CoIP, IF, IHC, WB

### Getestete Reaktivität:

Human, Maus

### Zitierte Arten:

Human, Maus, Ratte

**Hinweis-IHC: Antigenmaskierung mit TE-Puffer pH 9,0 empfohlen. (\*) Wahlweise kann die Antigenmaskierung auch mit Citratpuffer pH 6,0 erfolgen.**

### Positivkontrollen:

**WB** : Mausherzgewebe, Mauslebergewebe, Maus-Skelettmuskelgewebe

**IHC** : humanes Lebergewebe, humanes Hautgewebe, humanes Herzgewebe, humanes Hirngewebe, humanes Hodengewebe, humanes Nierengewebe

**IF** : HeLa-Zellen,

## Hintergrundinformationen

ATP5F1(ATP synthase subunit b) belongs to the eukaryotic ATPase B chain family. The ATP5F1 gene encodes subunit B of the mitochondrial ATP synthase Fo unit, which contains 214-amino acid with a 42-amino acid import signal(PMID:1831354). Mitochondrial membrane ATP synthase(F1FO ATP synthase or Complex V) produces ATP from ADP in the presence of a proton gradient across the membrane which is generated by electron transport complexes of the respiratory chain.

## Bemerkenswerte Veröffentlichungen

Verfasser	Pubmed ID	Journal	Anwendung
Zhimin Zeng	36160705	Oxid Med Cell Longev	WB,CoIP
Yuehong Wang	32918657	Cardiovasc Drugs Ther	WB
Minghua Yang	36309482	Cell Death Dis	WB

## Lagerung

### Lagerungsbedingungen:

Bei -20°C lagern. Nach dem Versand ein Jahr lang stabil

### Lagerungspuffer:

PBS mit 0.02% Natriumazid und 50% Glycerin pH 7.3.

Aliquotieren ist nicht notwendig bei -20°C Lagerung

**\*\*\* 20ul-Größen enthalten 0.1% BSA**

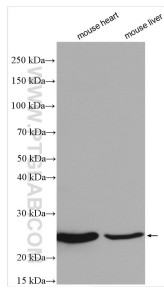
For technical support and original validation data for this product please contact:

T: 1 (888) 4PTGLAB (1-888-478-4522) (toll free in USA), or 1(312) 455-8498 (outside USA)

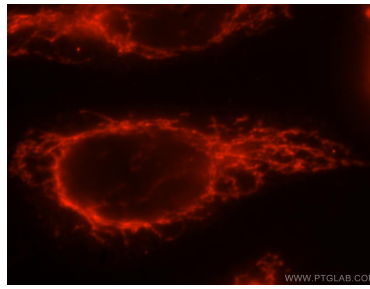
E: proteintech@ptglab.com  
W: ptglab.com

**This product is exclusively available under Proteintech Group brand and is not available to purchase from any other manufacturer.**

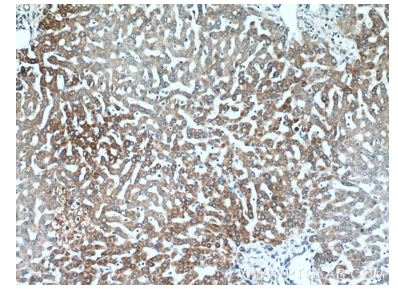
## Ausgewählte Validierungsdaten



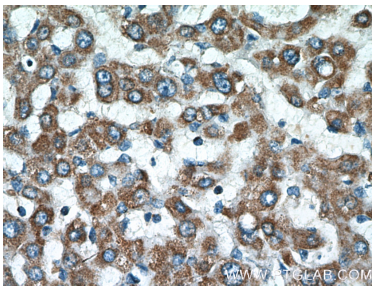
Various lysates were subjected to SDS PAGE followed by western blot with 15999-1-AP (ATP5F1 antibody) at dilution of 1:1000 incubated at room temperature for 1.5 hours.



Immunofluorescent analysis of HeLa cells, using ATP5F1 antibody 15999-1-AP at 1:25 dilution and Rhodamine-labeled goat anti-rabbit IgG (red).



Immunohistochemical analysis of paraffin-embedded human liver tissue slide using 15999-1-AP (ATP5F1 Antibody) at dilution of 1:200 (under 10x lens).



Immunohistochemical analysis of paraffin-embedded human liver tissue slide using 15999-1-AP (ATP5F1 Antibody) at dilution of 1:200 (under 40x lens).