

## Allgemeine Informationen

<b>Katalog-Nr.:</b> 16009-1-AP	<b>GenBank-Zugangsnummer:</b> BC017218	<b>Reinigungsmethode:</b> Antigen-Affinitätsreinigung
<b>Größe:</b> 150ul , Konzentration: 300 µg/ml von Nanodrop und 273 µg/ml durch die Bradford-Methode mit BSA als Standard;	<b>GeneID (NCBI):</b> 81579	<b>Empfohlene Verdünnungen:</b> WB 1:500-1:2000 IHC 1:20-1:200 IF 1:20-1:200
<b>Wirt:</b> Kaninchen	<b>Vollständiger Name:</b> phospholipase A2, group X1IA	
<b>Isotyp:</b> IgG	<b>Berechnete Masse:</b> 189 aa, 21 kDa	
<b>Immunogen Katalognummer:</b> AG8722	<b>Beobachtete Masse:</b> 21-24 kDa	

## Anwendungen

<b>Geprüfte Anwendungen:</b> IF, IHC, WB, ELISA	<b>Positivkontrollen:</b> WB : Maus-Skelettmuskelgewebe, HEK-293-Zellen, Mausherzgewebe, Mausnierengewebe IHC : humanes Kolonkarzinomgewebe, humanes Skelettmuskelgewebe IF : HEK-293-Zellen,
<b>In Publikationen genannte Anwendungen:</b> IHC, WB	
<b>Getestete Reaktivität:</b> Human, Maus, Ratte	
<b>Zitierte Arten:</b> Human, Maus, Ratte	
<b>Hinweis-IHC: Antigendemaskierung mit TE-Puffer pH 9,0 empfohlen. (*) Wahlweise kann die Antigendemaskierung auch mit Citratpuffer pH 6,0 erfolgen.</b>	

## Hintergrundinformationen

PLA2G12A (or PLA2G12) gene encodes group XII secreted phospholipase A2 (sPLA2) which catalyzes the calcium-dependent hydrolysis of the 2-acyl groups in 3-sn-phosphoglycerides. Cellular arachidonate (AA) release and prostaglandin (PG) production is regulated by sPLA(2)s, groups III and XII. Group XII sPLA2 have relatively low specific activity and are structurally and functionally distinct from other sPLA2s. Cells transfected with group XII sPLA(2) exhibited abnormal morphology, suggesting a unique functional aspect of this enzyme. Role of sPLA2s as potential tumour biomarkers and therapeutic targets for various cancers have been reported.

## Bemerkenswerte Veröffentlichungen

Verfasser	Pubmed ID	Journal	Anwendung
Alexandros Nicolaou	28917158	Atherosclerosis	IHC, WB
Tao Li	30402154	Exp Ther Med	WB
Koji Suzuki	25132377	J Atheroscler Thromb	IHC

## Lagerung

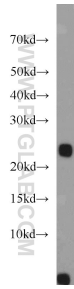
**Lagerungsbedingungen:**  
Bei -20°C lagern. Nach dem Versand ein Jahr lang stabil  
**Lagerungspuffer:**  
PBS mit 0.02% Natriumazid und 50% Glycerin pH 7.3.  
Aliquotieren ist nicht notwendig bei -20°C Lagerung

\*\*\* 20ul-Größen enthalten 0.1% BSA

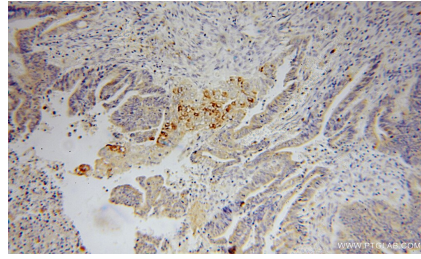
For technical support and original validation data for this product please contact:  
T: 1 (888) 4PTGLAB (1-888-478-4522) (toll free in USA), or 1(312) 455-8498 (outside USA)  
E: [proteintech@ptglab.com](mailto:proteintech@ptglab.com)  
W: [ptglab.com](http://ptglab.com)

This product is exclusively available under Proteintech Group brand and is not available to purchase from any other manufacturer.

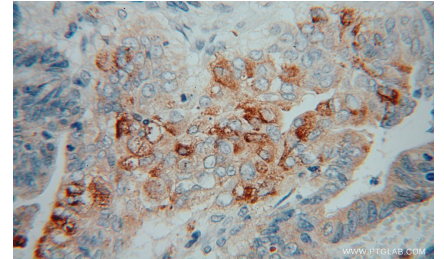
## Ausgewählte Validierungsdaten



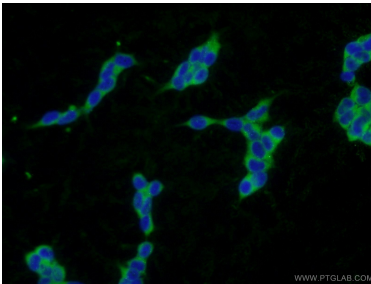
mouse skeletal muscle tissue were subjected to SDS PAGE followed by western blot with 16009-1-AP (PLA2G12A antibody) at dilution of 1:1000 incubated at room temperature for 1.5 hours.



Immunohistochemical analysis of paraffin-embedded human colon cancer using 16009-1-AP (PLA2G12A antibody) at dilution of 1:50 (under 10x lens).



Immunohistochemical analysis of paraffin-embedded human colon cancer using 16009-1-AP (PLA2G12A antibody) at dilution of 1:50 (under 40x lens).



Immunofluorescent analysis of HEK-293 cells using 16009-1-AP (PLA2G12A antibody) at dilution of 1:50 and Alexa Fluor 488-conjugated AffiniPure Goat Anti-Rabbit IgG(H+L).