

Nur für Forschungszwecke

# LAS1L Polyklonaler Antikörper

Katalog-Nr.:16010-1-AP

1 Publikationen



## Allgemeine Informationen

**Katalog-Nr.:**

16010-1-AP

**Größe:**

150ul , Konzentration: 400 µg/ml von Nanodrop und 287 µg/ml durch die Bradford-Methode mit BSA als Standard;

**Wirt:**

Kaninchen

**Isotyp:**

IgG

**Immunogen Katalognummer:**

AG8732

**GenBank-Zugangsnummer:**

BC014545

**GeneID (NCBI):**

81887

**Vollständiger Name:**

LAS1-like (*S. cerevisiae*)

**Berechnete Masse:**

734 aa, 83 kDa

**Beobachtete Masse:**

83 kDa, 70-75 kDa

**Reinigungsmethode:**

Antigen-Affinitätsreinigung

**Empfohlene Verdünnungen:**

WB 1:500-1:3000  
IP 0.5-4.0 ug für IP und 1:500-1:2000 für WB  
IF 1:20-1:200

## Anwendungen

**Geprüfte Anwendungen:**

IF, IP, WB,ELISA

**In Publikationen genannte Anwendungen:**

WB

**Getestete Reaktivität:**

Human, Maus, Ratte

**Zitierte Arten:**

Human

**Positivkontrollen:**

**WB :** COLO 320-Zellen, HEK-293-Zellen, HeLa-Zellen, HepG2-Zellen, PC-3-Zellen

**IP :** HEK-293-Zellen,

**IF :** HepG2-Zellen,

## Hintergrundinformationen

LAS1L is a nucleolar protein required for the synthesis of the 60S ribosomal subunit and maturation of the 28S rRNA. LAS1L interacts with PELP1, TEX10, and WDR18, along with NOL9 and SENP3, to form a novel nucleolar complex that cofractionates with the 60S preribosomal subunit.

## Bemerkenswerte Veröffentlichungen

Verfasser	Pubmed ID	Journal	Anwendung
Fanis Pavlos P	22872859	Mol Cell Proteomics	WB

## Lagerung

**Lagerungsbedingungen:**

Bei -20°C lagern. Nach dem Versand ein Jahr lang stabil

**Lagerungspuffer:**

PBS mit 0.02% Natriumazid und 50% Glycerin pH 7.3.

Aliquotieren ist nicht notwendig bei -20°C Lagerung

**\*\*\* 20ul-Größen enthalten 0.1% BSA**

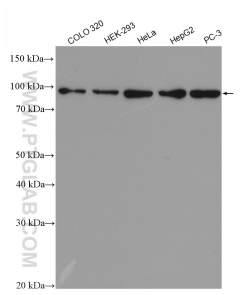
For technical support and original validation data for this product please contact:

T: 1 (888) 4PTGLAB (1-888-478-4522) (toll free in USA), or 1(312) 455-8498 (outside USA)

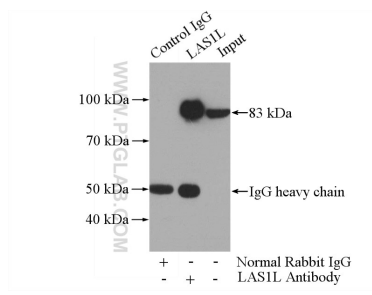
E: [proteintech@ptglab.com](mailto:proteintech@ptglab.com)  
W: [ptglab.com](http://ptglab.com)

**This product is exclusively available under Proteintech Group brand and is not available to purchase from any other manufacturer.**

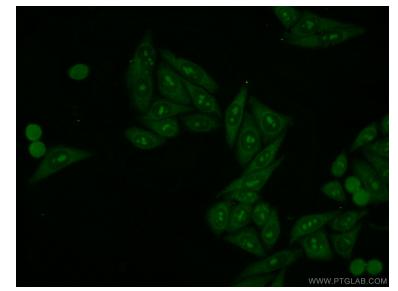
## Ausgewählte Validierungsdaten



Various lysates were subjected to SDS PAGE followed by western blot with 16010-1-AP (LAS1L antibody) at dilution of 1:1500 incubated at room temperature for 1.5 hours.



IP Result of anti-LAS1L (IP:16010-1-AP, 4 $\mu$ g; Detection:16010-1-AP 1:1000) with HEK-293 cells lysate 1200 $\mu$ g.



Immunofluorescent analysis of HepG2 cells using 16010-1-AP (LAS1L antibody) at dilution of 1:50 and Alexa Fluor 488-conjugated AffiniPure Goat Anti-Rabbit IgG(H+L).