

Nur für Forschungszwecke

# ARL1 Polyklonaler Antikörper

Katalog-Nr.:16012-1-AP

Vorgestelltes Produkt

10 Publikationen



## Allgemeine Informationen

Katalog-Nr.:  
16012-1-AP

Größe:  
150ul, Konzentration: 400 µg/ml von  
Nanodrop und 267 µg/ml durch die  
Bradford-Methode mit BSA als  
Standard;

Wirt:  
Kaninchen

Isotyp:  
IgG

Immunogen Katalognummer:  
AG8770

GenBank-Zugangsnummer:  
BC007000

GeneID (NCBI):  
Vollständiger Name:  
ADP-ribosylation factor-like 1

Berechnete Masse:  
181 aa, 20 kDa

Beobachtete Masse:  
20 kDa

Reinigungsmethode:  
Antigen-Affinitätsreinigung

Empfohlene Verdünnungen:  
WB 1:1000-1:8000  
IF 1:50-1:500

## Anwendungen

Geprüfte Anwendungen:  
IF, WB, ELISA

In Publikationen genannte Anwendungen:  
IF, IP, WB

Getestete Reaktivität:  
Human, Maus, Ratte

Zitierte Arten:  
Human, Maus

Positivkontrollen:

WB : MCF-7-Zellen, C6-Zellen, HeLa-Zellen, HepG2-  
Zellen, K-562-Zellen, Mauslebergewebe, Neuro-2a-  
Zellen

IF : HeLa-Zellen,

## Hintergrundinformationen

### Bemerkenswerte Veröffentlichungen

Verfasser	Pubmed ID	Journal	Anwendung
Wouter W Kallemeijn	34707257	Nat Protoc	WB,IP
Sebastian Doll	31634899	Nature	WB
Andrea Goya Grocin	30341083	Mol Cell Proteomics	WB

## Lagerung

Lagerungsbedingungen:

Bei -20°C lagern. Nach dem Versand ein Jahr lang stabil

Lagerungspuffer:

PBS mit 0.02% Natriumazid und 50% Glycerin pH 7.3.

Aliquotieren ist nicht notwendig bei -20°C Lagerung

\*\*\* 20ul-Größen enthalten 0.1% BSA

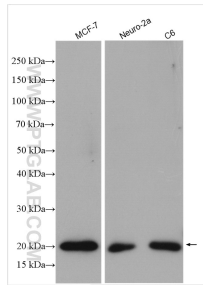
For technical support and original validation data for this product please contact:

T: 1 (888) 4PTGLAB (1-888-478-4522) (toll free  
in USA), or 1(312) 455-8498 (outside USA)

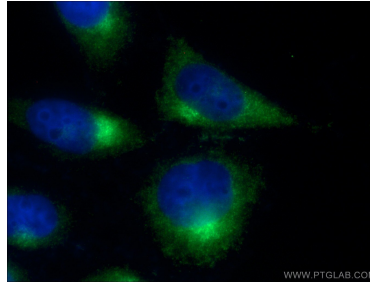
E: proteintech@ptglab.com  
W: ptglab.com

This product is exclusively available under Proteintech  
Group brand and is not available to purchase from any  
other manufacturer.

## Ausgewählte Validierungsdaten



Various lysates were subjected to SDS PAGE followed by western blot with 16012-1-AP (ARL1 antibody) at dilution of 1:4000 incubated at room temperature for 1.5 hours.



Immunofluorescent analysis of (-20°C Ethanol) fixed HeLa cells using 16012-1-AP (ARL1 antibody) at dilution of 1:50 and Alexa Fluor 488-Conjugated AffiniPure Goat Anti-Rabbit IgG(H+L).