

Nur für Forschungszwecke

# NAP1L4 Polyklonaler Antikörper

Katalog-Nr.:16018-1-AP

Vorgestelltes Produkt

5 Publikationen



## Allgemeine Informationen

Katalog-Nr.:  
16018-1-AP

Größe:  
150ul, Konzentration: 600 µg/ml von  
Nanodrop und 280 µg/ml durch die  
Bradford-Methode mit BSA als  
Standard;

Wirt:  
Kaninchen

Isotyp:  
IgG

Immunogen Katalognummer:  
AG8827

GenBank-Zugangsnummer:  
BC022090

GeneID (NCBI):  
4676

Vollständiger Name:  
nucleosome assembly protein 1-like  
4

Berechnete Masse:  
375 aa, 43 kDa

Beobachtete Masse:  
52 kDa

Reinigungsmethode:

Antigen-Affinitätsreinigung

Empfohlene Verdünnungen:

WB 1:1000-1:4000  
IP 0.5-4.0 µg für IP und 1:500-1:2000  
für WB  
IHC 1:20-1:200

## Anwendungen

Geprüfte Anwendungen:

IHC, IP, WB, ELISA

In Publikationen genannte Anwendungen:

IF, IHC, WB

Getestete Reaktivität:

Human, Maus, Ratte

Zitierte Arten:

Human, Maus

**Hinweis-IHC: Antigendemaskierung mit TE-Puffer pH 9,0 empfohlen. (\*) Wahlweise kann die Antigendemaskierung auch mit Citratpuffer pH 6,0 erfolgen.**

Positivkontrollen:

WB: HeLa-Zellen, A431-Zellen, HEK-293-Zellen,  
Maushodengewebe, Mauslebergewebe

IP: HeLa-Zellen,

IHC: humanes Lebergewebe,

## Hintergrundinformationen

### Bemerkenswerte Veröffentlichungen

Verfasser	Pubmed ID	Journal	Anwendung
Chen Chen	34499080	J Cell Biol	WB
Hélène Meistermann	25044019	Mol Cell Proteomics	WB
Francisco Dominguez	34076483	J Virol	IF, WB

## Lagerung

Lagerungsbedingungen:

Bei -20°C lagern. Nach dem Versand ein Jahr lang stabil

Lagerungspuffer:

PBS mit 0.02% Natriumazid und 50% Glycerin pH 7.3.

Aliquotieren ist nicht notwendig bei -20°C Lagerung

\*\*\* 20ul-Größen enthalten 0.1% BSA

For technical support and original validation data for this product please contact:

T: 1 (888) 4PTGLAB (1-888-478-4522) (toll free  
in USA), or 1(312) 455-8498 (outside USA)

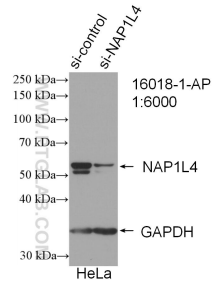
E: proteintech@ptglab.com  
W: ptglab.com

This product is exclusively available under Proteintech Group brand and is not available to purchase from any other manufacturer.

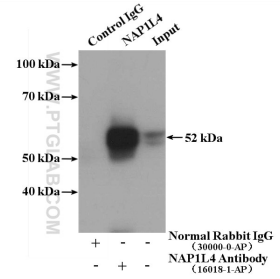
## Ausgewählte Validierungsdaten



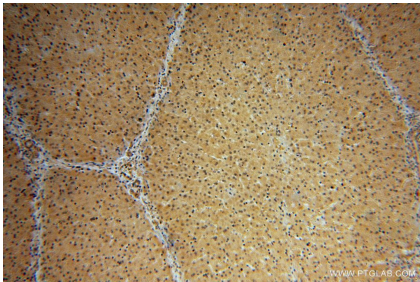
HeLa cells were subjected to SDS PAGE followed by western blot with 16018-1-AP (NAP1L4 antibody) at dilution of 1:1000 incubated at room temperature for 1.5 hours.



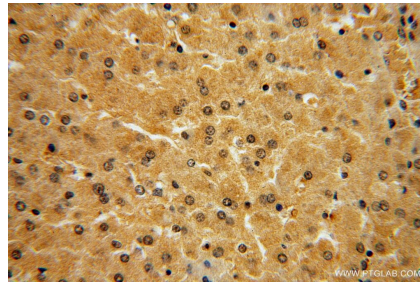
WB result of NAP1L4 antibody (16018-1-AP; 1:6000; incubated at room temperature for 1.5 hours) with sh-Control and sh-NAP1L4 transfected HeLa cells.



IP Result of anti-NAP1L4 (IP:16018-1-AP, 4ug; Detection:16018-1-AP 1:1000) with HeLa cells lysate 4000ug.



Immunohistochemical analysis of paraffin-embedded human liver using 16018-1-AP (NAP1L4 antibody) at dilution of 1:100 (under 10x lens).



Immunohistochemical analysis of paraffin-embedded human liver using 16018-1-AP (NAP1L4 antibody) at dilution of 1:100 (under 40x lens).