

Nur für Forschungszwecke

DBR1 Polyklonaler Antikörper

Katalog-Nr.:16019-1-AP

Vorgestelltes Produkt

6 Publikationen



Allgemeine Informationen

Katalog-Nr.: 16019-1-AP	GenBank-Zugangsnummer: BC009472	Reinigungsmethode: Antigen-Affinitätsreinigung
Größe: 150ul , Konzentration: 600 µg/ml von Nanodrop und 367 µg/ml durch die Bradford-Methode mit BSA als Standard;	GeneID (NCBI): 51163	Empfohlene Verdünnungen: WB 1:500-1:3000 IHC 1:20-1:200 IF 1:10-1:100
Wirt: Kaninchen	Vollständiger Name: debranching enzyme homolog 1 (S. cerevisiae)	
Isotyp: IgG	Berechnete Masse: 544 aa, 62 kDa	
Immunogen Katalognummer: AG8830	Beobachtete Masse: 70-80 kDa	

Anwendungen

Geprüfte Anwendungen: IF, IHC, WB, ELISA	Positivkontrollen: WB : humanes Hirngewebe, HeLa-Zellen, HepG2-Zellen IHC : humanes Plazenta-Gewebe, IF : HeLa-Zellen,
In Publikationen genannte Anwendungen: IF, IHC, WB	
Getestete Reaktivität: Human	
Zitierte Arten: Human	
Hinweis-IHC: Antigendemaskierung mit TE-Puffer pH 9,0 empfohlen. (*) Wahlweise kann die Antigendemaskierung auch mit Citratpuffer pH 6,0 erfolgen.	

Hintergrundinformationen

DBR1(Lariat debranching enzyme) hydrolyzes 2-prime-to-5-prime branched phosphodiester bonds at the branch point of excised lariat intron RNA and converts them into linear molecules. DBR1 belongs to the lariat debranching enzyme family. Inhibitor of Dbr1 can suppress TDP-43 toxicity in primary neurons, suggesting that Dbr1 could be a potential therapeutic target for ALS and related TDP-43 proteinopathies (PMID: 23104007). This protein has 2 isoforms produced by alternative splicing.

Bemerkenswerte Veröffentlichungen

Verfasser	Pubmed ID	Journal	Anwendung
Xiaoqin Xu	35244467	Technol Cancer Res Treat	IHC
So Masaki	25671812	Int J Mol Sci	WB, IHC
Syred Heather M HM	23893837	Mol Cell Proteomics	WB

Lagerung

Lagerungsbedingungen:
Bei -20°C lagern. Nach dem Versand ein Jahr lang stabil
Lagerungspuffer:
PBS mit 0.02% Natriumazid und 50% Glycerin pH 7.3.
Aliquotieren ist nicht notwendig bei -20°C Lagerung

*** 20ul-Größen enthalten 0.1% BSA

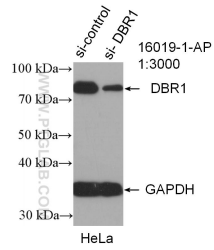
For technical support and original validation data for this product please contact:
T: 1 (888) 4PTGLAB (1-888-478-4522) (toll free in USA), or 1(312) 455-8498 (outside USA)
E: proteintech@ptglab.com
W: ptglab.com

This product is exclusively available under Proteintech Group brand and is not available to purchase from any other manufacturer.

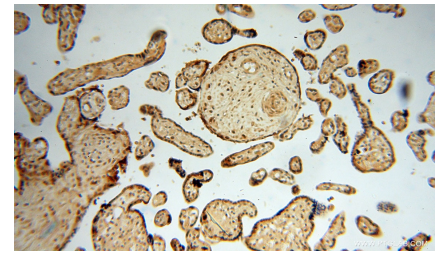
Ausgewählte Validierungsdaten



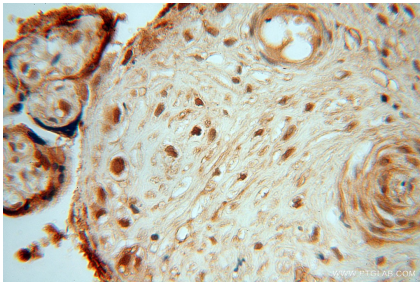
human brain tissue were subjected to SDS PAGE followed by western blot with 16019-1-AP (DBR1 antibody) at dilution of 1:500 incubated at room temperature for 1.5 hours.



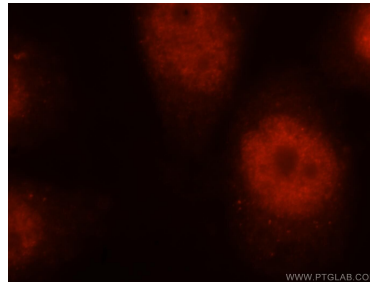
WB result of DBR1 antibody (16019-1-AP; 1:3000; incubated at room temperature for 1.5 hours) with sh-Control and sh-DBR1 transfected HeLa cells.



Immunohistochemical analysis of paraffin-embedded human placenta using 16019-1-AP (DBR1 antibody) at dilution of 1:100 (under 10x lens).



Immunohistochemical analysis of paraffin-embedded human placenta using 16019-1-AP (DBR1 antibody) at dilution of 1:100 (under 40x lens).



Immunofluorescent analysis of HeLa cells, using DBR1 antibody 16019-1-AP at 1:25 dilution and Rhodamine-labeled goat anti-rabbit IgG (red).