

Nur für Forschungszwecke

# GALM Polyklonaler Antikörper

Katalog-Nr.:16022-1-AP

Vorgestelltes Produkt

2 Publikationen



## Allgemeine Informationen

<b>Katalog-Nr.:</b> 16022-1-AP	<b>GenBank-Zugangsnummer:</b> BC019263	<b>Reinigungsmethode:</b> Antigen-Affinitätsreinigung
<b>Größe:</b> 150ul , Konzentration: 800 µg/ml von Nanodrop;	<b>GeneID (NCBI):</b> 130589	<b>Empfohlene Verdünnungen:</b> WB 1:1000-1:8000 IHC 1:20-1:200
<b>Wirt:</b> Kaninchen	<b>Vollständiger Name:</b> galactose mutarotase (aldose 1-epimerase)	
<b>Isotyp:</b> IgG	<b>Berechnete Masse:</b> 342 aa, 38 kDa	
<b>Immunogen Katalognummer:</b> AG8842	<b>Beobachtete Masse:</b> 38 kDa	

## Anwendungen

<b>Geprüfte Anwendungen:</b> IHC, WB, ELISA	<b>Positivkontrollen:</b> WB : HeLa-Zellen, HepG2-Zellen
<b>In Publikationen genannte Anwendungen:</b> IHC, WB	<b>IHC :</b> humanes Herzgewebe, humanes Hirngewebe, humanes Milzgewebe, Mausmilzgewebe
<b>Getestete Reaktivität:</b> Human, Maus	
<b>Zitierte Arten:</b> Human	

**Hinweis-IHC: Antigendemaskierung mit TE-Puffer pH 9,0 empfohlen. (\*) Wahlweise kann die Antigendemaskierung auch mit Citratpuffer pH 6,0 erfolgen.**

## Hintergrundinformationen

GALM, also named as Aldose 1-epimerase, belongs to the aldose epimerase family. GALM is a mutarotase that catalyzes the interconversion of beta-D-galactose and alpha-D-galactose during galactose metabolism. GALM is involved in the maintenance of the equilibrium between the beta- and alpha- anomers of galactose, therefore ensuring a sufficient supply of the alpha-anomer for GALK1. Galm is also active on D-glucose, but its preference for galactose is higher than that of glucose. The calculated molecular weight of GALM is 38 kDa.

## Bemerkenswerte Veröffentlichungen

Verfasser	Pubmed ID	Journal	Anwendung
Yoichi Wada	30451973	Genet Med	WB
Jiacheng Xu	35127693	Front Cell Dev Biol	WB,IHC

## Lagerung

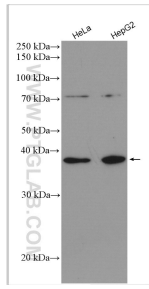
**Lagerungsbedingungen:**  
Bei -20°C lagern. Nach dem Versand ein Jahr lang stabil  
**Lagerungspuffer:**  
PBS mit 0.02% Natriumazid und 50% Glycerin pH 7.3.  
**Aliquotieren ist nicht notwendig bei -20°C Lagerung**

\*\*\* 20ul-Größen enthalten 0.1% BSA

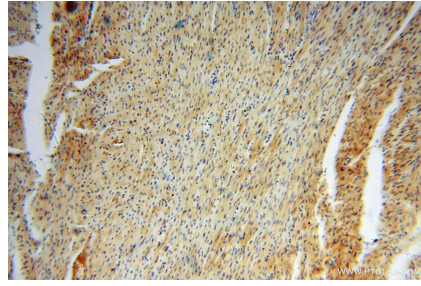
For technical support and original validation data for this product please contact:  
T: 1 (888) 4PTGLAB (1-888-478-4522) (toll free in USA), or 1(312) 455-8498 (outside USA)  
E: proteintech@ptglab.com  
W: ptglab.com

This product is exclusively available under Proteintech Group brand and is not available to purchase from any other manufacturer.

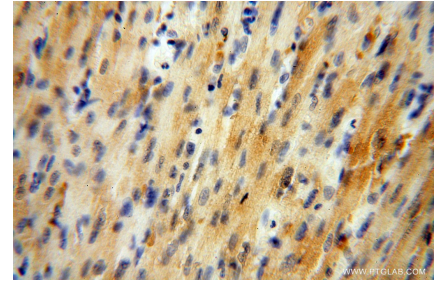
## Ausgewählte Validierungsdaten



Various lysates were subjected to SDS PAGE followed by western blot with 16022-1-AP (GALM antibody) at dilution of 1:4000 incubated at room temperature for 1.5 hours.



Immunohistochemical analysis of paraffin-embedded human heart using 16022-1-AP (GALM antibody) at dilution of 1:50 (under 10x lens).



Immunohistochemical analysis of paraffin-embedded human heart using 16022-1-AP (GALM antibody) at dilution of 1:50 (under 40x lens).