

Nur für Forschungszwecke

MRPS10 Polyklonaler Antikörper

Katalog-Nr.:16030-1-AP



Allgemeine Informationen

Katalog-Nr.:
16030-1-AP

Größe:
150ul, Konzentration: 200 µg/ml von
Nanodrop und 133 µg/ml durch die
Bradford-Methode mit BSA als
Standard;

Wirt:
Kaninchen

Isotyp:
IgG

Immunogen Katalognummer:
AG8897

GenBank-Zugangsnummer:
BC012560

GeneID (NCBI):
55173

Vollständiger Name:
mitochondrial ribosomal protein S10

Berechnete Masse:
201 aa, 23 kDa

Beobachtete Masse:
23 kDa

Reinigungsmethode:
Antigen-Affinitätsreinigung

Empfohlene Verdünnungen:
WB 1:500-1:3000

Anwendungen

Geprüfte Anwendungen:
WB, ELISA

Getestete Reaktivität:
Human, Maus, Ratte

Positivkontrollen:

WB: HeLa-Zellen, HepG2-Zellen, humanes
Lebergewebe

Hintergrundinformationen

Lagerung

Lagerungsbedingungen:

Bei -20°C lagern. Nach dem Versand ein Jahr lang stabil

Lagerungspuffer:

PBS mit 0.02% Natriumazid und 50% Glycerin pH 7.3.

Aliquotieren ist nicht notwendig bei -20°C Lagerung

***** 20ul-Größen enthalten 0.1% BSA**

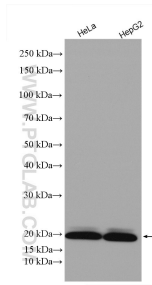
For technical support and original validation data for this product please contact:

T: 1 (888) 4PTGLAB (1-888-478-4522) (toll free
in USA), or 1(312) 455-8498 (outside USA)

E: proteintech@ptglab.com
W: ptglab.com

**This product is exclusively available under Proteintech
Group brand and is not available to purchase from any
other manufacturer.**

Ausgewählte Validierungsdaten



Various lysates were subjected to SDS PAGE followed by western blot with 16030-1-AP (MRPS10 antibody) at dilution of 1:1500 incubated at room temperature for 1.5 hours.